

## PRASY BELUJĄCE STAŁOKOMOROWE

**Z562**16 WALCOWA  
ŚREDNICA BELI: 1200 MM

HOMOLOGACJA EU

## WYPOSAŻENIE STANDARDOWE

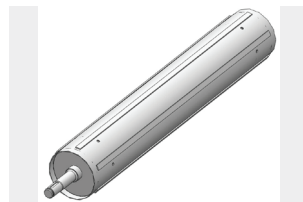
- ✓ System obwiązywania sznurkiem
- ✓ Prędkość obrotowa WOM - 540 [obr./min]
- ✓ Szerokość podbieracza - 1800 [mm]
- ✓ Panel sterowania
- ✓ Wskaźnik napelnienia komory
- ✓ Stopka podporowa
- ✓ Odrzutnik bel
- ✓ Wał WOM
- ✓ Centralne smarowanie łożysk (listwa zbiorcza)
- ✓ Koła 400/60-15.5 14 PR

## WYPOSAŻENIE OPCJONALNE

- Centralne smarowanie łańcuchów 2 450 PLN
- Obwiązywacz siatką 5 100 PLN
- Aplikator do zakiszania 6 500 PLN
- Wał WOM szerokokątny - dopłata 1 500 PLN
- WOM szerokokątny ze sprzęgłem automatycznym - dopłata 4 500 PLN
- Osłona wykonana z tworzywa sztucznego - dopłata 8 000 PLN
- Hamulec hydrauliczny dwuprzewodowy 9 900 PLN



**Komora 16 walcowa** zapewnia największy stopień zgniotu, dzięki temu wpływa na dokładne i równomierne zagęszczenie bel



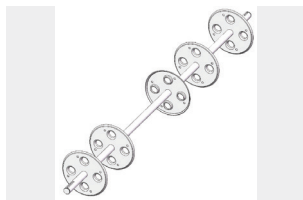
**Walce komory zwijania** - Na obwodzie wałków umieszczone są płaskowniki, których zadaniem jest ograniczanie poślizgu materiału



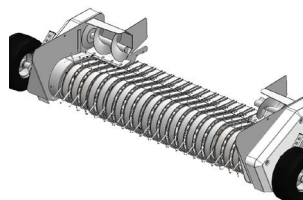
**Listwa zbiorcza** - ułatwia smarowanie najważniejszych łożysk i elementów ruchomych prasy



**Odrzutnik bel** umożliwia delikatne odłożenie wyrzucanej z komory beli



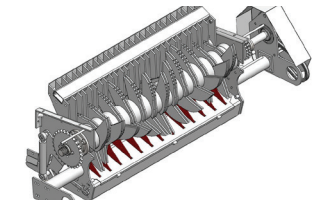
Zwiększenie wytrzymałości i trwałości podbieracza poprzez zastosowanie 5 talerzy



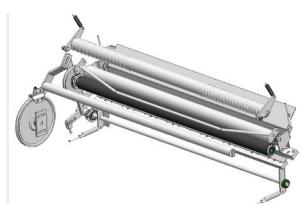
**Podbieracz krzywkowy** - regulacja krzywki umożliwia ustawienie kąta palca do warunków zbioru i rodzaju zbieranego materiału



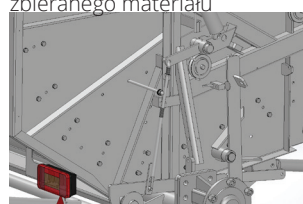
**Szerokie ogumienie (400/60-15.5 14 PR)** w standardzie - zapewnia komfortową pracę



**Rotor z 13-stoma nożami tnącymi** z indywidualnym zabezpieczeniem sprężynowym każdego noża



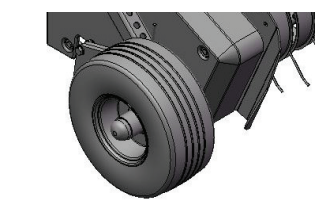
**System obwiązywania siatką** zapewnia szybkie i precyzyjne owijanie siatką zwiniętego materiału w maszynie



**Komora prasy mechanicznie zabezpieczona zamkiem** - pompa hydrauliczna ciągnika nie obciąża się w trakcie jego pracy



**Cyfrowy panel sterowania** - posiada funkcje sterowania sznurkiem, siatką, aplikatorem i rozdzielaczem hydraulicznym. Pokazuje przeładowanie komory



**Gumowe koła kopijące** podbieracza z możliwością ustawienia wysokości

| Dane techniczne | Długość [mm] | Szerokość [mm] | Wysokość [mm] | Masa [kg] | Minimalna moc ciągnika [kW] | System zasilania komory         | Ogumienie        | Cena [PLN]    |
|-----------------|--------------|----------------|---------------|-----------|-----------------------------|---------------------------------|------------------|---------------|
| <b>Z562</b>     | 3900         | 2470           | 2050          | 2350      | 35                          | podajnik widłowy                | 400/60-15,5 14PR | <b>68 000</b> |
| <b>Z562R</b>    | 4000         | 2470           | 2050          | 2450      | 50                          | podajnik wirnikowy (rotor)      | 400/60-15,5 14PR | <b>76 500</b> |
| <b>Z562RN</b>   | 4000         | 2470           | 2050          | 2750      | 70                          | podajnik wirnikowy (rotor+noże) | 400/60-15,5 14PR | <b>80 500</b> |