

ŁADOWACZE CZOŁOWE - MF-PREMIUM



T241

WYPOSAŻENIE STANDARDOWE

- ✓ Mocowanie osprzętu EURO
- ✓ Sterowanie za pomocą joysticka
- ✓ Amortyzator antywstrząsowy hydrauliczny - membranowy
- ✓ Konstrukcja wsporcza z zestawem montażowym

WYPOSAŻENIE OPCJONALNE

- Sterowanie elektryczne ładowacza 9 350 PLN
- Szybkozłącze hydrauliczne do rozdzielacza płaskiego kompletne 2 310 PLN
- Alternatywne mocowanie osprzętu - ramka SMS/TRIMA/INNE 500 PLN



Mocowanie na ciągniku



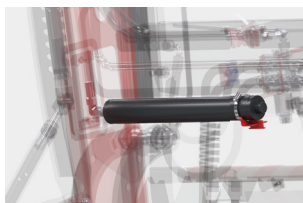
Konstrukcja wsporcza



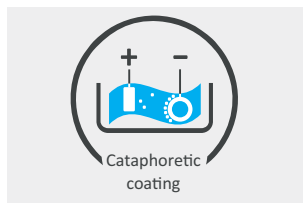
Zestaw montażowy (elementy łączne, hydraulika, joystick)



Mocowanie osprzętu - ramka EURO



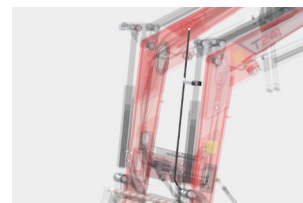
Amortyzator antywstrząsowy hydrauliczny - TŁOKOWY AHT



Kataforeza - zapewnia jednolitą i trwałą powłokę, która doskonale chroni przed korozją nawet w trudno dostępnych miejscach



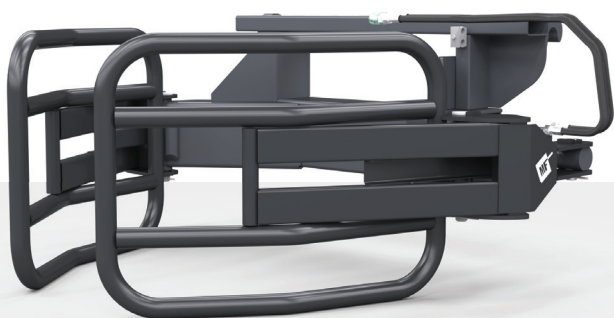
Stopki podporowe - śruba rzymska



Wskaźnik poziomowania osprzętu

DANE TECHNICZNE

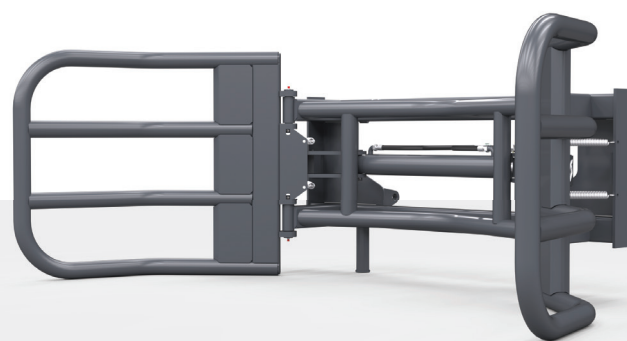
	T241/1	T241	T241D
Udźwig maksymalny w punkcie obrotu [kg]	1300	1600	1600
Wysokość załadunku [mm]	3435	3435	3809
Masa wysięgnika [kg]	630	650	715
Rodzaj podpór	wspornik na śrubie rzymskiej	wspornik na śrubie rzymskiej	wspornik na śrubie rzymskiej
Mocowanie na ciągniku	system najazdowy	system najazdowy	system najazdowy
Cena wraz z konstrukcją wsporczą [PLN]	30 000	30 500	31 500



CHWYTAK DO BEL

DANE TECHNICZNE

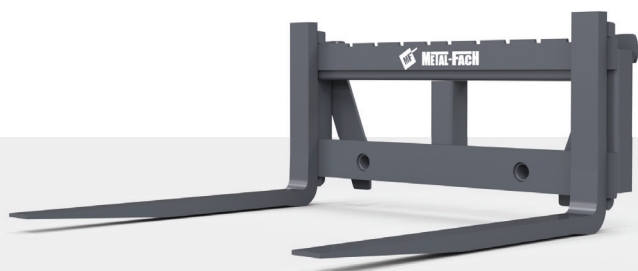
Szerokość [mm]	1000 - 1400
Masa osprzętu [kg]	183
Cena [PLN]	3 530



CHWYTAK DO BEL "CIĘŻKI"

DANE TECHNICZNE

Szerokość [mm]	950 - 1600
Masa osprzętu [kg]	186
Cena [PLN]	3 960



WIDŁY PRZESUWANE DO PALET

DANE TECHNICZNE

Udźwig [kg]	2000
Szerokość [mm]	1150
Masa osprzętu [kg]	140
Cena [PLN]	2 700



WIDŁY PRZESUWANE DO PALET KOMBINOWANE Z BOLCAMI

DANE TECHNICZNE

Udźwig [kg]	2000
Szerokość [mm]	1150
Masa osprzętu z widłami [kg]	183
Cena [PLN]	3 200