

PRZYCZEPY ROLNICZE SKORUPOWE



WYPOSAŻENIE STANDARDOWE

- ✓ Drabina składana
- ✓ Lej wysypowy
- ✓ Tylna kłapa hydrauliczna
- ✓ Automatykne rygle kłapy tylej
- ✓ Błotnik płaski nad kołami
- ✓ Okno rewizyjne na przedniej ścianie
- ✓ Zawieszenie paraboliczne
- ✓ Oś 130x130 - pierwsza i trzecia oś skrętna bierna
- ✓ Stabilizacja osi (tylna 1 oś)
- ✓ Oko zaczepu \varnothing 40mm
- ✓ 6 Kół 560/60 r22,5
- ✓ Zaczep resorowany wzdłużnie
- ✓ Hamulce pneumatyczne dwuprzewodowe z ALB
- ✓ Hamulec postojowy pneumatyczny
- ✓ Stopka nożycowa hydrauliczna
- ✓ Ćwierć błotniki 4szt.
- ✓ Zbiornik na wodę z pojemnikiem na mydło
- ✓ Skrzynka narzędziowa
- ✓ Zestaw antyrowerowy
- ✓ Przyłącza do drugiej przyczepy (pneumatyka, hydraulika i elektryka)
- ✓ Klipy pod koła 2szt
- ✓ Metalowe osłony lamp tylnych
- ✓ Zderzak tylny składany
- ✓ Hydraulika wywrotu
- ✓ Oświetlenie LED

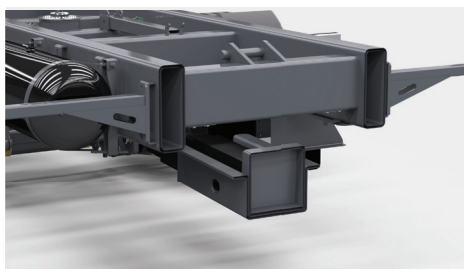
WYPOSAŻENIE OPCJONALNE

• Nadstawy stalowe 300mm	6 160	PLN	• Oko zaczepu Φ 50mm - (brak homologacji PL) - zamiennie	0	PLN
• Nadstawy stalowe 500mm (♦)	9 900	PLN	• Zaczep kulowy K80: dopłata	720	PLN
• Nadstawy aluminiowe 600mm	23 100	PLN	• Zaczep przedni z oczkiem fi 50mm, obrotowy	0	PLN
• Plandeka zwijana (♦)	7 150	PLN	• Hydrauliczna amortyzacja zaczepu przedniego: dopłata	2 750	PLN
• Podest z wejściem bocznym (♦)	2 200	PLN	• Własna hydraulika z pompą WOM i zbiornikiem	20 380	PLN
• Plandeka do roślin okopowych wewnętrzna	zapytaj	PLN	• Oklejenie wydrukiem eko-solwentowym na folii polimerowej (2 lata gwarancji na promieniowanie UV)	4 500	PLN
• Oś 150x150, zawieszenie hydrauliczne - dopłata*	70 000	PLN	• Lakierowanie skrzyni pod inny kolor niż standardowy - dopłata*	4 000	PLN
• Hamulce hydrauliczno pneumatyczne z ALB (brak homologacji PL): dopłata	5 500	PLN			
• Koła 650/55 R26,5 - dopłata* (♦)	19 800	PLN			
• Koła 710/50 R26,5 - dopłata*	29 700	PLN			

SUGEROWANE
KOMPLETACJE
MF-PACK (♦):

- + Nadstawy stalowe 500mm
- + Plandeka zwijana
- + Podest z wejściem bocznym
- + Koła 650/55 R26,5

281 050 PLN



Konstrukcja ramy nosnej wykonana z rury prostokątnej grubościennej



Dwie oś skątne bierne (1 i 3) z belką 120mm



Zawieszenie 3 osiowe - TRIDEM z resorem 4 piórowym



Stabilizacja hydrauliczna na 3 osi



Standardowo opony 560/60-R22,5 (RADIALNE -konstrukcja opony wzmocniona)



Tylna kłapa posiada uszczelkę, co gwarantuje szczelność przyczepy



skrzynia przyczepy - podłoga wykonana z blachy grubości 5mm, ściany boczne wykonane z blacha grubości 4mm



Tylna kłapa otwierana hydraulicznie - standardowo zamki hydrauliczne kłapy tylnej



2 szyby wysypowe

DANE TECHNICZNE

T951/2

T951/2

Typ homologacji	PL	EU
Prędkość homologacyjna [km/h]	40	40
DMC [kg]	30000	24000
Ładowność [kg]	27500	27000
Ładowność homologacyjna [kg]	21500	18500
Masa [kg]	8500	8500
Długość całkowita/Szerokość całkowita/Wysokość całkowita [mm]	9700 / 2550 / 3620	9700 / 2550 / 3620
Długość/Szerokość/Wysokość przestrzeni ładunkowej [mm]	8000 / 2300 / 1500	8000 / 2300 / 1500
Pojemność [m3]	25	25
Zawieszenie	Paraboliczne tridem z resorem 4 piórowym 75mm	Paraboliczne tridem z resorem 4 piórowym 75mm
Cena [PLN]	242 000	242 000