



METAL-FACH

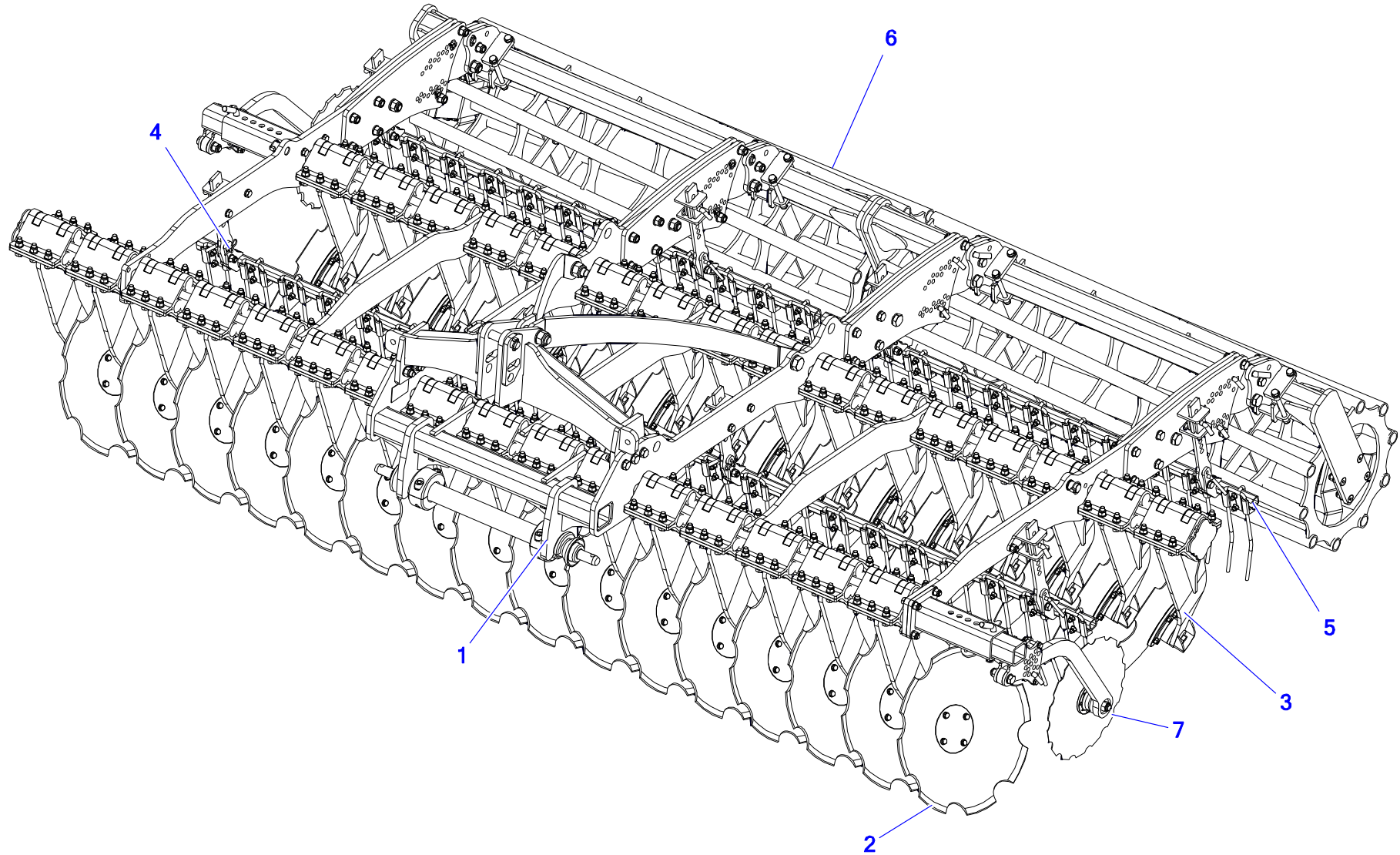


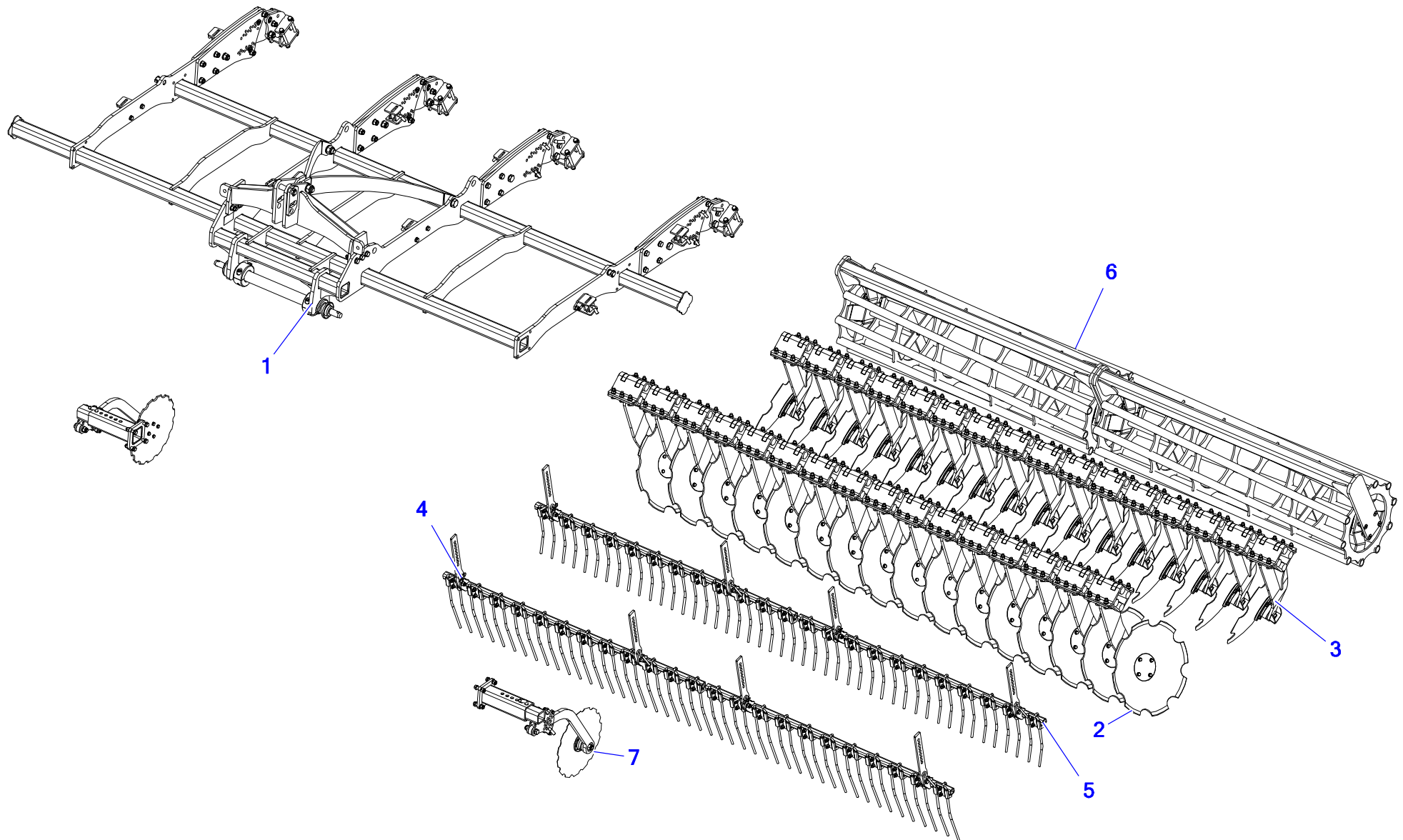
**AGREGAT
UPRAWOWO-ŚCIERNISKOWY
U786, U786/1, U786/2
KATALOG CZĘŚCI ZAMIENNYCH
WYDANIE I, WRZESIEŃ 2017 PL**

SPIS TREŚCI

1. AGREGAT UPRAWOWY U786, U786/1, U786/2.....	4
2. RAMA GŁÓWNA AGREGATU UPRAWOWEGO U786.....	7
3. TALERZ KPL. U786, U786/1, U786/2.....	10
4. TALERZ SKRAJNY AGREGATU UPRAWOWEGO U786 - (OPCJA).....	12
5. MOCOWANIE ZGRZEBEŁ U786, U786/1, U786/2.....	15
6. WAŁ RUROWY U786, U786/1, U786/2.....	18
7. SYGNALIZACJA ŚWIETLNA U786/1, U786/2.....	20
NOTATKI.....	22

1. AGREGAT UPRAWOWY U786, U786/1, U786/2

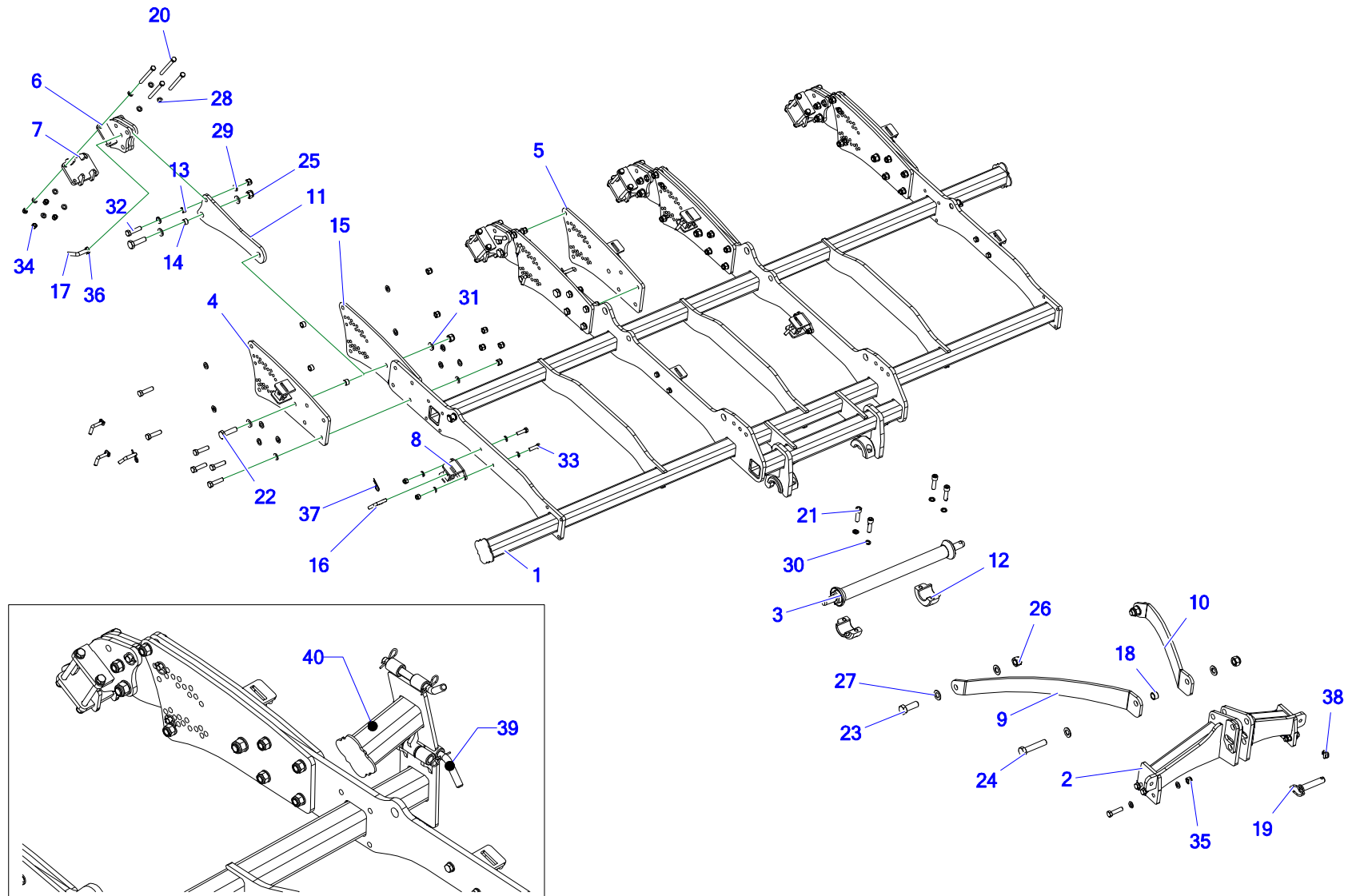




Nr	Nazwa	U786 – 4m		U786/1 – 3,5m		U786/2 – 3m	
		Nr rys. lub indeks	Ilość	Nr rys. lub indeks	Ilość	Nr rys. lub indeks	Ilość
1	Rama agregatu	U786 01.00.00	1	U786/1 01.00.00	1	U786/2 01.00.00	1
2	Wspornik talerza 620mm - przód - kpl.	U786 02.00.00	16	U786 02.00.00	14	U786 02.00.00	12
3	Wspornik talerza 620mm - przód - kpl.	U786 03.00.00	16	U786 03.00.00	14	U786 03.00.00	12
4	Belka zgrzebeł prawa kpl.	U786 04.00.00	1	U786/1 02.00.00	1	U786/2 02.00.00	1
4	Belka zgrzebeł prawa kpl.	U786 04.00.00	1	U786/1 02.00.00	1	U786/2 02.00.00	1
5	Belka zgrzebeł lewa kpl.	U786 05.00.00	1	U786/1 03.00.00	1	-	-
5	Belka zgrzebeł lewa kpl.	U786 05.00.00	1	U786/1 03.00.00	1	-	-
6	Wał rurowy kpl.	U786 06.00.00	2	U786/1 04.00.00	1	U-710 04.00.00	1
7	Talerz skrajny kpl. (OPCJA)	U786 07.00.00	1	U786 07.00.00	1	U786 07.00.00	1
8	Sygnalizacja świetlna (OPCJA)	-	-	U786 06.00.00	1	U786 06.00.00	1

*Oznaczenia występujące w katalogu części są zgodne z oznaczeniami funkcjonującymi w firmie Metal-Fach.

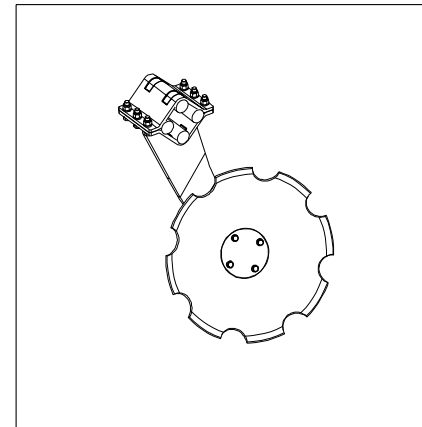
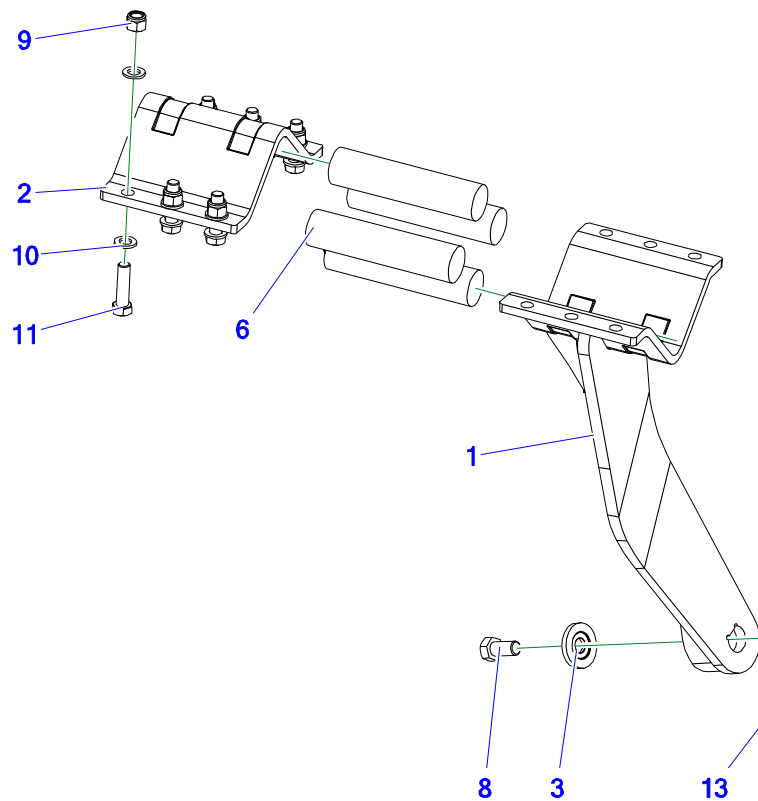
2. RAMA GŁÓWNA AGREGATU UPRAWOWEGO U786



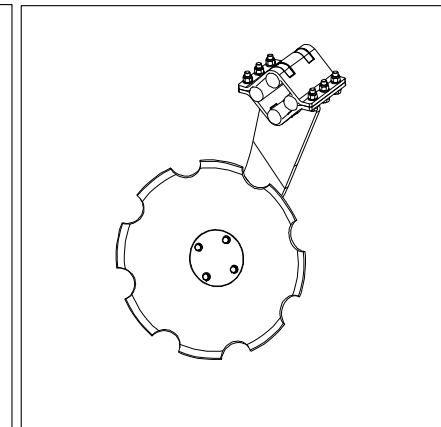
Nr	Nazwa	U786 – 4m		U786/1 - 3,5m		U786/2 – 3m	
		Nr rys. lub indeks	Ilość	Nr rys. lub indeks	Ilość	Nr rys. lub indeks	Ilość
1	Rama główna	U786 01.01.00	1	U786 01.01.00	1	U786/2 01.01.00	1
2	Trzypunkt góra	U786 01.02.00	1	U786 01.02.00	1	U786 01.02.00	1
3	Belka dolna	U786 01.03.00	1	U786 01.03.00	1	U786 01.03.00	1
4	Błacha wału z mocowaniem zgrzebeł prawa	U786 01.04.00	2	U786 01.04.00	2	U786 01.04.00	1
5	Błacha wału z mocowaniem zgrzebeł lewa	U786 01.05.00	2	U786 01.05.00	2	U786 01.05.00	1
6	Mocowanie wału	U786 01.06.00	4	U786 01.06.00	4	U786 01.06.00	3
7	Mocowanie wału przykręcane	U786 01.07.00	4	U786 01.07.00	4	U786 01.07.00	3
8	Mocowanie zgrzebeł	U786 01.08.00	4	U786 01.08.00	4	U786 01.08.00	2
9	Błacha górna ramy prawa	U786 01.00.01	1	U786 01.00.01	1	U786 01.00.01	1
10	Błacha górna ramy lewa	U786 01.00.02	1	U786 01.00.02	1	U786 01.00.02	1
11	Błacha wału	U786 01.00.03	4	U786 01.00.03	4	U786 01.00.03	3
12	Kopyto gwintowane	U786 01.00.04	2	U786 01.00.04	2	U786 01.00.04	2
13	Tulejka dystansowa	U786 01.00.05	12	U786 01.00.05	12	U786 01.00.05	9
14	Tulejka blach wałów	U786 01.00.06	8	U786 01.00.06	8	U786 01.00.06	6
15	Błacha wału	U786 01.04.01M	4	U786 01.04.01M	4	U786 01.04.01M	4
16	Sworzeń regulacyjny II	U-710 02.00.08	16	U-710 02.00.08	16	U-710 02.00.08	10
17	Sworzeń regulacji wału	U741 00.00.04	4	U741 00.00.04	4	U741 00.00.04	3
18	Tulejka dystansowa	U490 01.00.03	1	U490 01.00.03	1	U490 01.00.03	1
19	Sworzeń górny trzypunkt	U490 01.04.00	1	U490 01.04.00	1	U490 01.04.00	1
20	Śruba 16x180 10,9 oc 82101	POD-ELZ-000385	16	POD-ELZ-000385	16	POD-ELZ-000385	12
21	Śruba imbus 20x70oc 10,9 82302	POD-ELZ-000866	4	POD-ELZ-000866	4	POD-ELZ-000866	4

Nr	Nazwa	U786 – 4m		U786/1 - 3,5m		U786/2 – 3m	
		Nr rys. lub indeks	Ilość	Nr rys. lub indeks	Ilość	Nr rys. lub indeks	Ilość
22	Śruba 24x80 oc 10,9 82101	POD-ELZ-000470	8	POD-ELZ-000470	8	POD-ELZ-000470	6
23	Śruba 30x90 oc 8.8 82101	POD-ELZ-000392	2	POD-ELZ-000392	2	POD-ELZ-000392	2
24	Śruba 30x150 10,9 oc 82101	POD-ELZ-000696	1	POD-ELZ-000696	1	POD-ELZ-000696	1
25	Nakrętka samokontrująca M24 oc 8 82175	POD-ELZ-000399	8	POD-ELZ-000399	8	POD-ELZ-000399	6
26	Nakrętka samokontr. M30 oc 82175	POD-ELZ-000042-1	3	POD-ELZ-000042-1	3	POD-ELZ-000042-1	3
27	podkładka okr. 30 gr. 5 mm oc.	POD-ELZ-000507	6	POD-ELZ-000507	6	POD-ELZ-000507	6
28	Podkładka okr. 16oc 82005	23P16OOC	48	23P16OOC	48	23P16OOC	32
29	Podkładka okr.20oc 82005	23P20OC	68	23P20OC	68	23P20OC	54
30	Podkładka spr. 20,5oc 82008	23P20SPOC	4	23P20SPOC	4	23P20SPOC	4
31	Podkładka okr. 24oc 82005	23P24OC	16	23P24OC	16	23P24OC	12
32	Śruba 20x80oc 82101	23S20-80 8.8OC	34	23S20-80 8.8OC	34	23S20-80 8.8OC	27
33	Śruba 16x60oc 82101 82101	23S16-60 8,8 82101 OC	8	23S16-60 8,8 82101 OC	8	23S16-60 8,8 82101 OC	4
34	Nakrętka samokontrująca M16 oc 82175 8	23NS16OC	24	23NS16OC	24	23NS16OC	16
35	Nakrętka samokontrująca M20 oc 82175 8	23NS20OC 82175	34	23NS20OC 82175	34	23NS20OC 82175	27
36	Zawlecarka z pierścieniem 4,5mm	POD-ELZ-000444	11	POD-ELZ-000444	11	POD-ELZ-000444	9
37	Zawlecarka spręż.poj. 4 (litera R poj.)	23ZRFI4	8	23ZRFI4	16	23ZRFI4	12
38	Zawlecarka z pierścieniem 11	23PR11	1	23PR11	1	23PR11	1
39	Sworzeń	-	-	U-740 00.00.05	4	U-740 00.00.05	4
40	Wspornik talerza odkładany	-	-	U786/1 01.02.00	2	U786/1 01.02.00	2

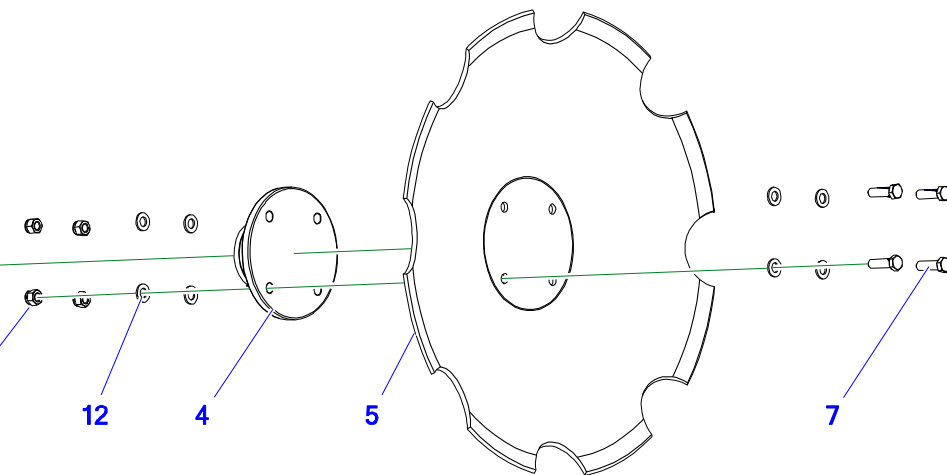
3. TALERZ KPL. U786, U786/1, U786/2



U786 02.00.00
Wspornik talerza 620mm
- przód - kpl.

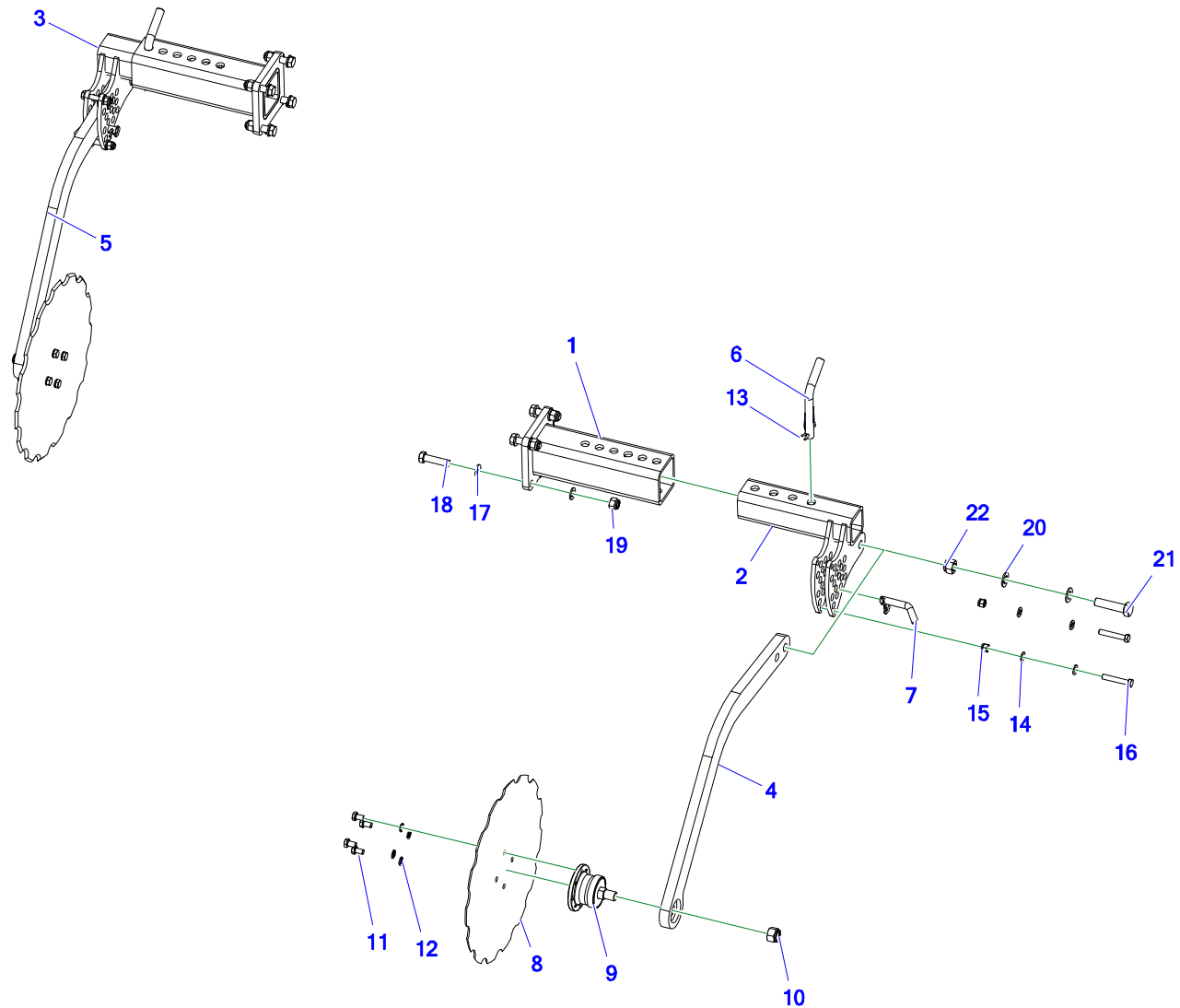


U786 03.00.00
Wspornik talerza 620mm
- tył - kpl.



Nr	Nazwa	U786 – 4m		U786/1 - 3,5m		U786/2 – 3m	
		Nr rys. lub indeks	Ilość	Nr rys. lub indeks	Ilość	Nr rys. lub indeks	Ilość
1	Wspornik talerza 620mm - przód	U786 02.01.00	1		1		1
2	Daszek wspornika talerzy 200mm tłoczony	U786 02.00.01	1		1		1
3	Podkładka śruby piasty	U786 02.00.02	1		1		1
4	Piasta bezobsługowa BAA0026	POD-LOZ-000266	1		1		1
5	Talerz uzębiony fi 620/8	POD-OGL-000826	1		1		1
6	Amortyzator gumowy agregatu 50x210	POD-TSZ-000213	4		4		4
7	Śruba 12x40oc 10,9 82105	POD-ELZ-000421	4		4		4
8	Śruba calowa 3/4x1.1/2 UNF (38-42mm) 10,9 82105 oc.	POD-ELZ-000735	1		1		1
9	Nakrętka samokontrująca M16 oc 82175 8	23NS16OC	6		6		6
10	Podkładka okr. 16oc 82005	23P16OOC	12		12		12
11	Śruba 16x60oc 82101 82101	23S16-60 10,9 82101 OC	6		6		6
12	Podkładka okr. 12oc 82005	23P12OC	8		8		8
13	Nakrętka samokontrująca M12	23NS12OC	4		4		4

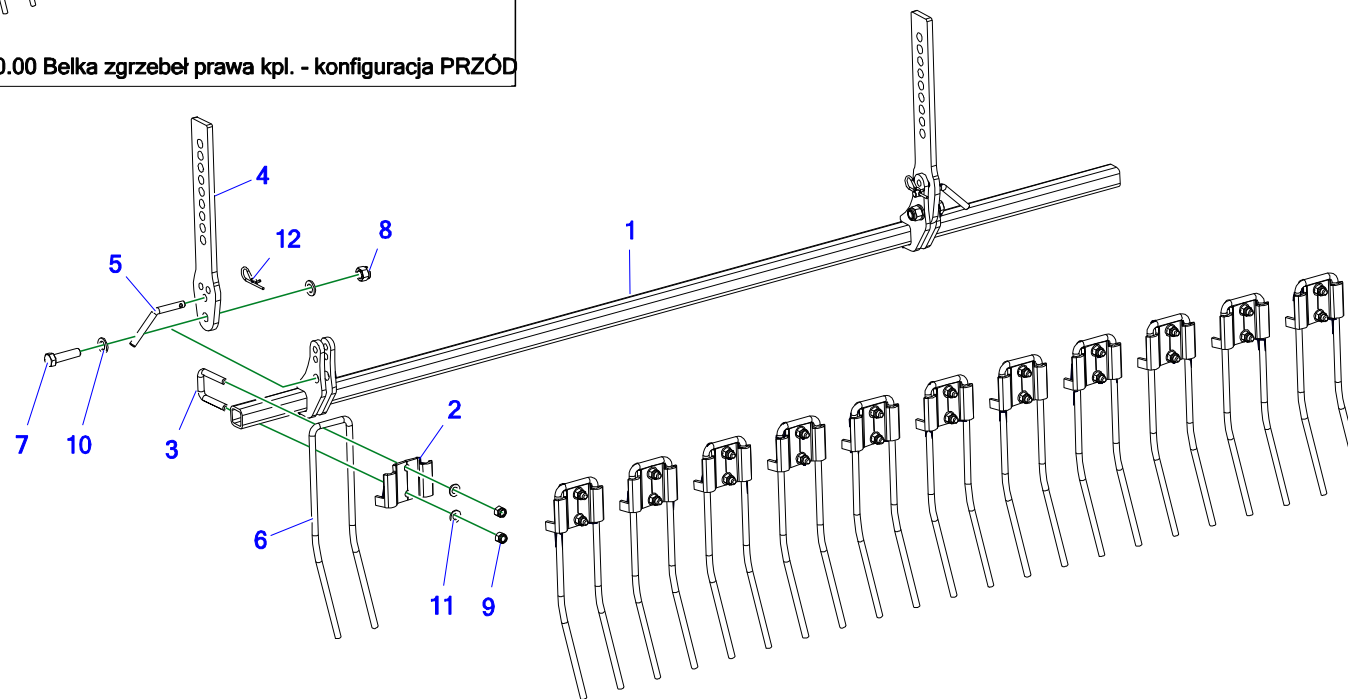
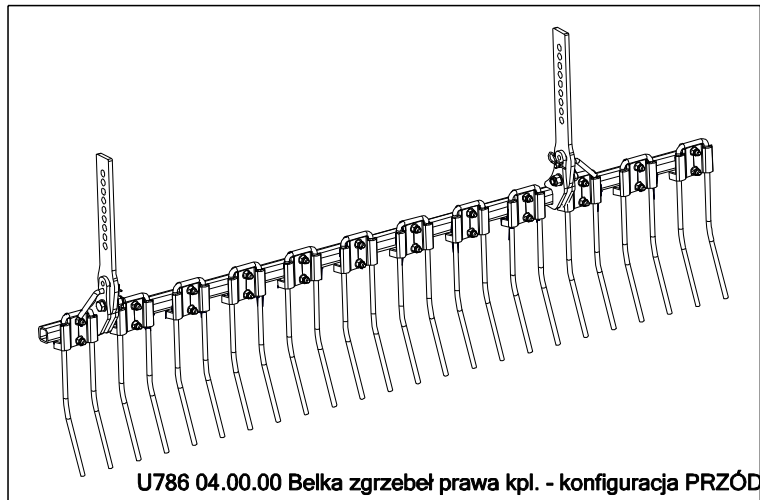
4. TALERZ SKRAJNY AGREGATU UPRAWOWEGO U786 - (OPCJA)



Nr	Nazwa	U786 – 4m		U786/1 - 3,5m		U786/2 – 3m	
		Nr rys. lub indeks	Ilość	Nr rys. lub indeks		Nr rys. lub indeks	Ilość
1	Wspornik talerza odcinającego	U786 07.01.00	2		2		2
2	Wspornik prawy	U786 07.02.00	1		1		1
3	Wspornik lewy	U786 07.03.00	1		1		1
4	Ramię wspornika talerzy prawe	U786 07.00.01	1		1		1
5	Ramię wspornika talerzy lewe	U786 07.00.02	1		1		1
6	Sworzeń V	U-710 01.00.13	2		2		2
7	Sworzeń regulacyjny II	U-710 02.00.08	2		2		2
8	Talerz fi 475/4 grubość 6mm	POD-OGI-001024	2		2		2
9	Piasta bezobsługowa SKF	POD-LOZ-000174	2		2		2
10	Nakrętka samokontr. M22x1,5 oc 10,9	POD-ELZ-000623	2		2		2
11	Śruba 12x1,25x20 10,9 82105 oc.	POD-ELZ-000629	8		8		8
12	Podkładka spr. 12oc 82008	23P12SP	8		8		8
13	Zawlecзка spręż.poj. 4 (litera R poj.)	23ZRFI4	4		4		4
14	Podkładka okr. 12oc 82005	23P12OC	8		8		8
15	Nakrętka samokontrująca M12	23NS12OC	4		4		4
16	Śruba 12x70oc 82101	23S12-70OC 8,8	4		4		4
17	Podkładka okr. 16oc 82005	23P16OOC	16		16		16
18	Śruba 16x65oc 8,8 82101 82101	23S16-65OC 8.8	8		8		8

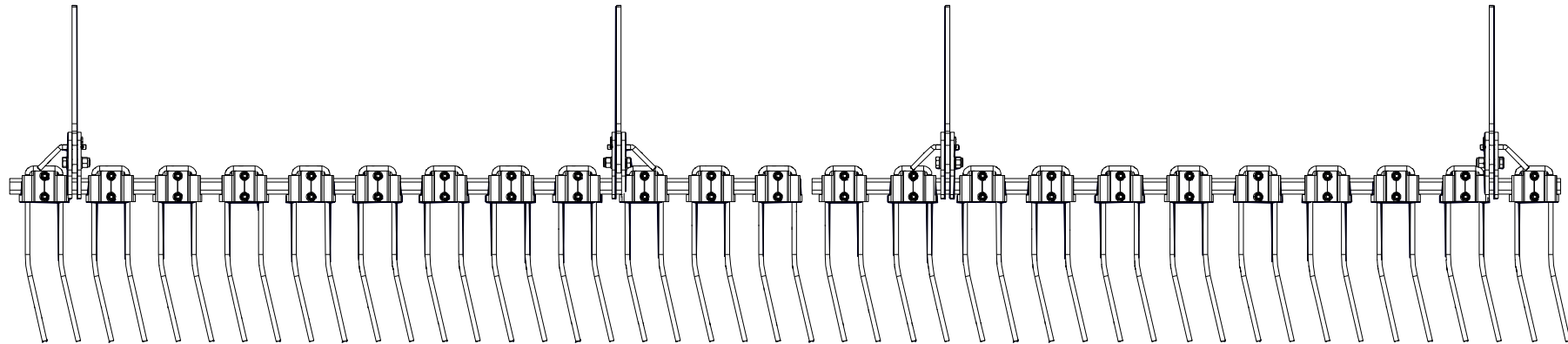
Nr	Nazwa	U786 – 4m		U786/1 - 3,5m		U786/2 – 3m	
		Nr rys. lub indeks	Ilość	Nr rys. lub indeks		Nr rys. lub indeks	Ilość
19	Nakrętka samokontruująca M16 oc 82175 8	23NS16OC	8		8		8
20	Podkładka okr.20oc 82005	23P20OC	4		4		4
21	Śruba 20x80oc 82101	23S20-80 8.8OC	2		2		2
22	Nakrętka samokontruująca M20 oc 82175 8 82175 8	23NS20OC 82175	2		2		2

5. MOCOWANIE ZGRZEBEŁ U786, U786/1, U786/2



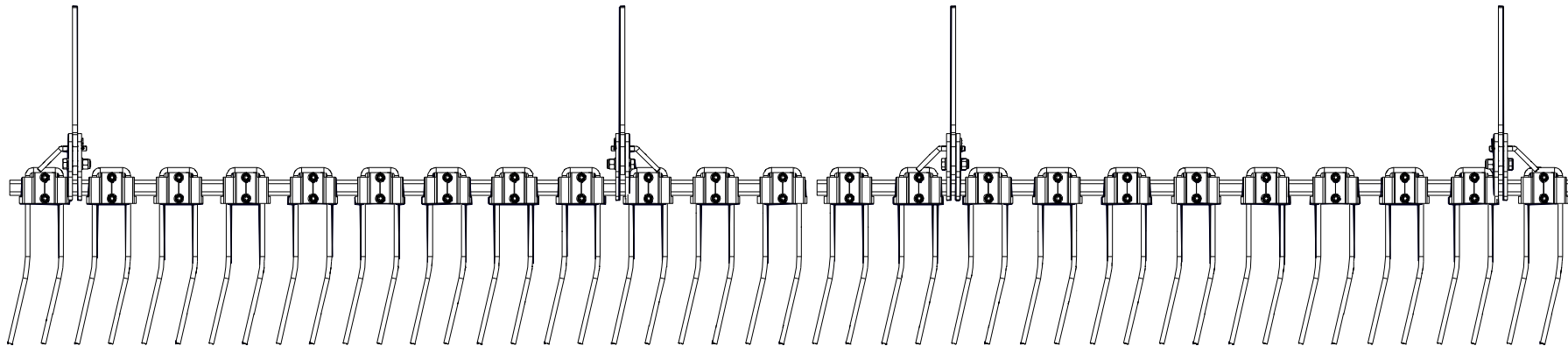
U786 04.00.00 Belka zgrzebeł prawa kpl. - konfiguracja PRZÓD
 U786 04.01.00 Belka zgrzebeł prawa

U786 05.00.00 Belka zgrzebeł lewa kpl. - konfiguracja PRZÓD
 U786 05.01.00 Belka zgrzebeł lewa



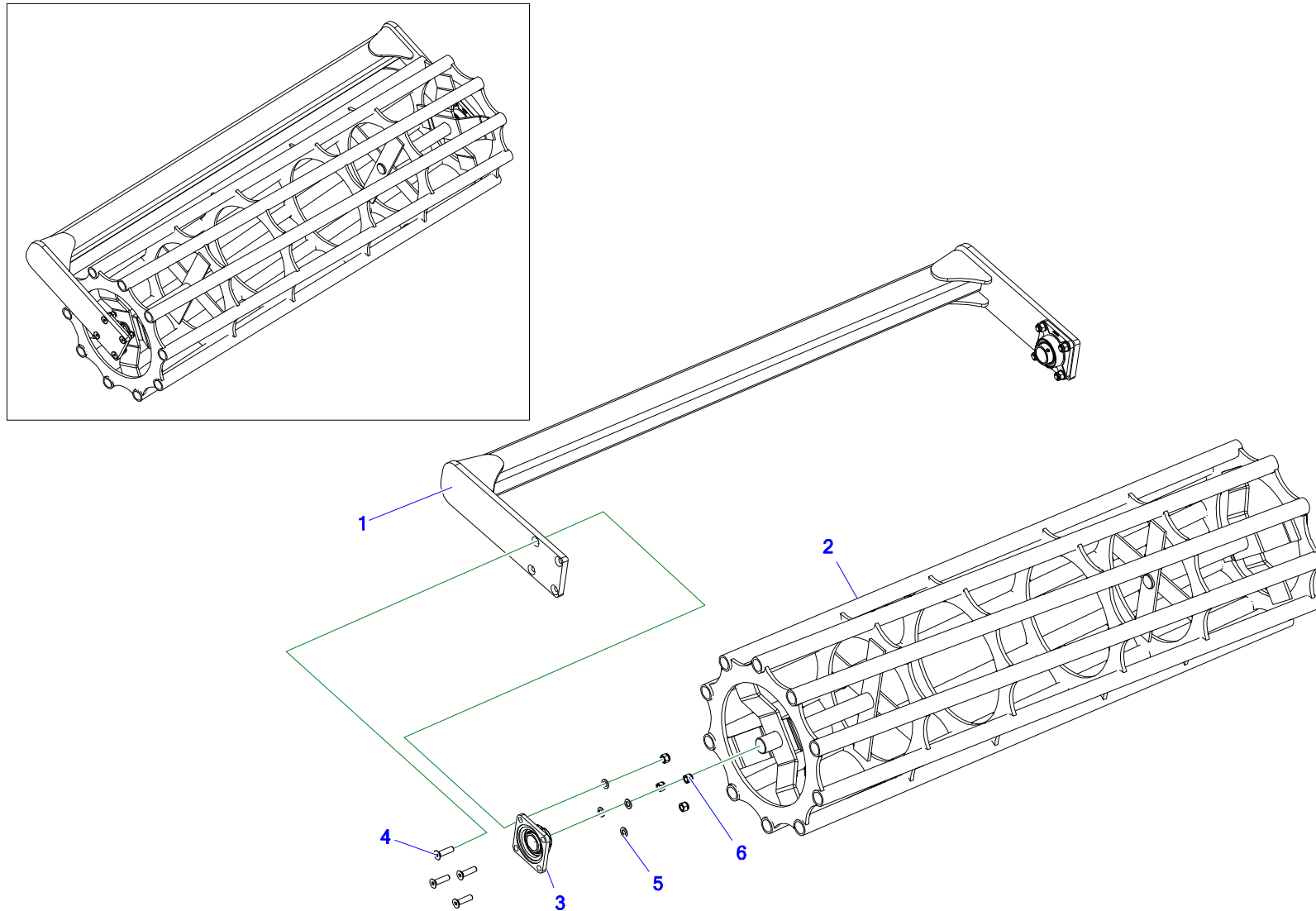
U786 04.00.00 Belka zgrzebeł prawa kpl. - konfiguracja TYŁ
 U786 04.01.00 Belka zgrzebeł prawa

U786 05.00.00 Belka zgrzebeł lewa kpl. - konfiguracja TYŁ
 U786 05.01.00 Belka zgrzebeł lewa



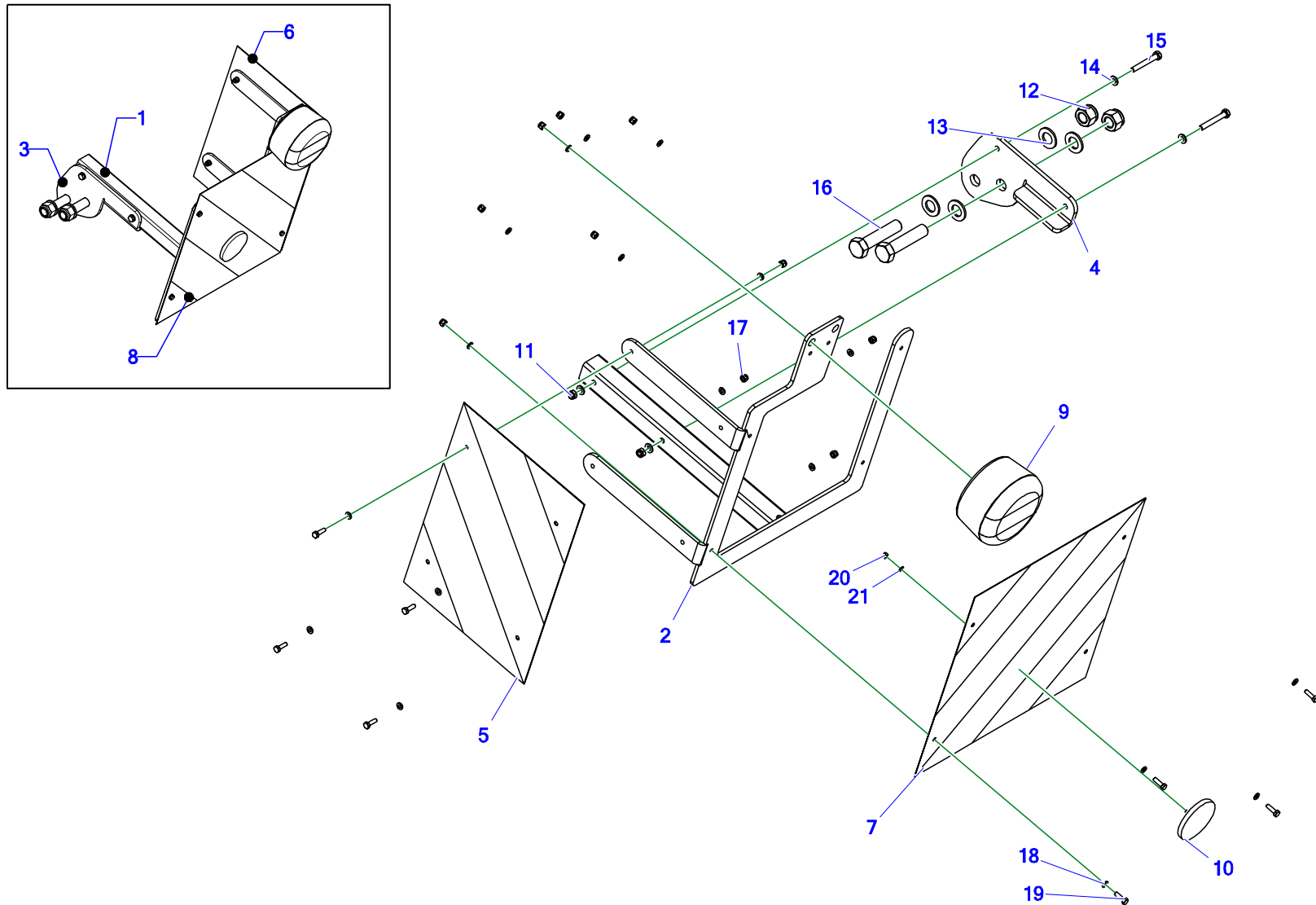
Nr	Nazwa	U786 – 4m		U786/1 - 3,5m		U786/2 – 3m	
		Nr rys. lub indeks	Ilość	Nr rys. lub indeks	Ilość	Nr rys. lub indeks	Ilość
1	Belka zgrzebeł prawa	U786 04.01.00	1	U786/1 02.01.00	1	U786/2 02.01.00	1
2	Mocowanie zgrzebła	U786 04.00.01	12	U786 04.00.01	11	U786 04.00.01	17
3	Cybant mocowania zgrzebeł	U786 04.00.02	12	U786 04.00.02	11	U786 04.00.02	17
4	Płaskownik regulacji	U-710 02.00.01	2	U-710 02.00.01	2	U-710 02.00.01	2
5	Sworzeń regulacyjny	U-710 02.00.07	2	U-710 02.00.07	2	U-710 02.00.07	2
6	Sprężyna zgarniająca 12/452/98 mal (maz-7654)	POD-SPR-000089	12	POD-SPR-000089	11	POD-SPR-000089	17
7	Śruba 16x60oc 82101 82101	23S16-60 10,9 82101 OC	2	23S16-60 10,9 82101 OC	2	23S16-60 10,9 82101 OC	2
8	Nakrętka samokontruująca M16 oc 82175 8	23NS16OC	2	23NS16OC	2	23NS16OC	2
9	Nakrętka samokontruująca M12	23NS12OC	24	23NS12OC	22	23NS12OC	34
10	Podkładka okr. 16oc 82005	23P16OOC	4	23P16OOC	4	23P16OOC	4
11	Podkładka okr. 12oc 82005	23P12OC	24	23P12OC	22	23P12OC	34
12	Zawleczka spręż.poj. 4 (litera R poj.)	23ZRFI4	2	23ZRFI4	2	23ZRFI4	2

6. WAŁ RUROWY U786, U786/1, U786/2



Nr	Nazwa	U786 – 4m		U786/1 - 3,5m		U786/2 – 3m	
		Nr rys. lub indeks	Ilość	Nr rys. lub indeks	Ilość	Nr rys. lub indeks	Ilość
1	Ramka wału	U786 06.01.00	1	U786/1 04.01.00	1	U-710 04.01.00	1
2	Wał strunowy 600mm	U786 06.02.00	1	U786 04.02.00	1	U-710 04.02.00	1
3	Łożysko zespół FY 50 TR SKF	POD-LOZ-000244	2	POD-LOZ-000244	2	POD-LOZ-000244	2
4	Śruba łeb stożk. 16x60oc DIN7991 10,9	POD-ELZ-000693	8	POD-ELZ-000693	8	POD-ELZ-000693	8
5	Podkładka okr. 16oc 82005	23P16OOC	8	23P16OOC	8	23P16OOC	8
6	Nakrętka samokontrująca M16 oc 82175 8	23NS16OC	8	23NS16OC	8	23NS16OC	8

7. SYGNALIZACJA ŚWIETLNA U786/1, U786/2



Nr	Nazwa	Nr rys. lub indeks	Ilość
1	Wspornik świateł prawy	U490 02.10.00	1
2	Wspornik świateł tylnych lewy	U490 02.11.00	1
3	Wspornik oświetlenia - prawy	U786-1 06.00.01	1
4	Wspornik oświetlenia - lewy	U786-1 06.00.02	1
5	Tablica ostrzegawcza biało-czerwona 423mm x 282mm lewa	POD-ELK-000295	1
6	Tablica ostrzegawcza biało-czerwona 423mm x 282mm prawa	POD-ELK-000294	1
7	Tablica ostrzegawcza biało-czerwona 423mm x 423mm lewa	POD-ELK-000293	1
8	Tablica ostrzegawcza biało-czerwona 423mm x 423mm prawa	POD-ELK-000292	1
9	Lampa 6001110485	POD-ELK-000297	2
10	Odblask czerwony M5x14	POD-ELK-000178	2
11	Nakrętka samokontrująca m8oc 82175 8 82175 8	23NS8OC	4
12	Nakrętka samokontrująca M20 oc 82175 8 82175 8	23NS20OC 82175	4
13	Podkładka okr.20oc 82005 82005	23P20OOC	8
14	Podkładka okr.8oc 82005 82005	23P8OOC	8
15	Śruba 8x60oc 8,8 82105	POD-ELZ-000369	4
16	Śruba 20x90oc 82101 82101	23S20/90 8,8 101	4
17	Nakrętka samokontrująca m6oc 82175 8 82175 8	23NS6OC	20
18	Podkładka okr.6oc 82005 82005	23P6OOC	36
19	Śruba 6x20oc 8,8 82105 82105 8,8	23S6/20	16
20	Nakrętka samokontrująca m5oc 82175 8	POD-ELZ-000471	2
21	Podkładka okr.5,3oc 82005 82005	23P5,3OC 82005	2

NOTATKI

A series of 18 horizontal dotted lines for taking notes.

A series of 20 horizontal dotted lines spanning the width of the page, intended for handwritten notes or a list of parts.



Metal-Fach Sp. z o.o. stale doskonali swoje wyroby i dostosowuje ofertę do potrzeb klientów, w związku z tym zastrzega sobie prawo do wprowadzania zmian w wyrobach bez powiadamiania. Prosimy więc przed podjęciem decyzji o zakupie, o kontakt z autoryzowanym dealerm lub handlowcami Metal-Fach Sp. z o.o. Metal-Fach Sp. z o.o. wyklucza roszczenia związane z danymi i zdjęciami zawartymi w tym katalogu, przedstawiona oferta nie stanowi oferty w myśl przepisów Kodeksu Cywilnego.

Zdjęcia nie zawsze przedstawiają wyposażenie standardowe.

Oryginalne części zamienne są dostępne u autoryzowanych dealerów na terenie kraju i zagranicy oraz w sklepie firmowym Metal-Fach.

SERWIS

16-100 Sokółka, ul. Kresowa 62
tel.: +48 85 711 07 80; fax: +48 85 711 07 93
serwis@metalfach.com.pl

SPRZEDAŻ

16-100 Sokółka, ul. Kresowa 62
tel.: +48 85 711 07 78; fax: +48 85 711 07 89
handel@metalfach.com.pl

HURTOWNIA CZĘŚCI ZAMIENNYCH

16-100 Sokółka, ul. Kresowa 62

Sprzedaż Hurtowa:

tel.: +48 85 711 07 80; fax: +48 85 711 07 93
serwis@metalfach.com.p

Sprzedaż Indywidualna:

tel.: +48 85 711 07 80; fax: +48 85 711 07 93
serwis@metalfach.com.p