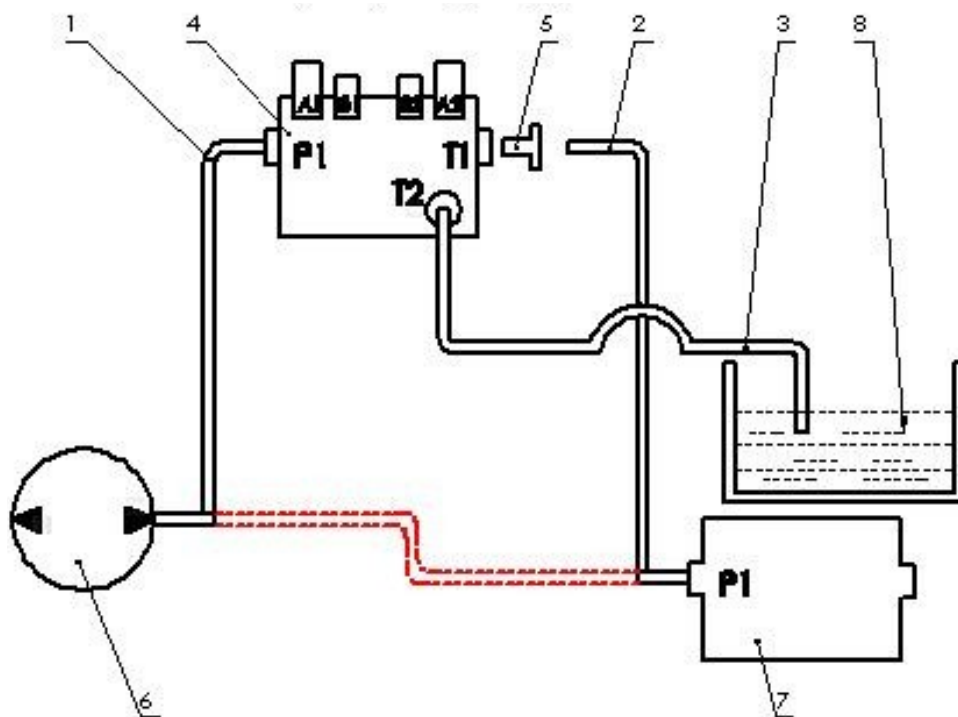


Instrukcja montażu hydrauliki ładowacza T241 do ciągnika Farmer 9258 TE i F2-8258



Rys. 1. Ogólny schemat podłączenia hydrauliki zasilania ładowacza pod pompę ciągnika

Opis.

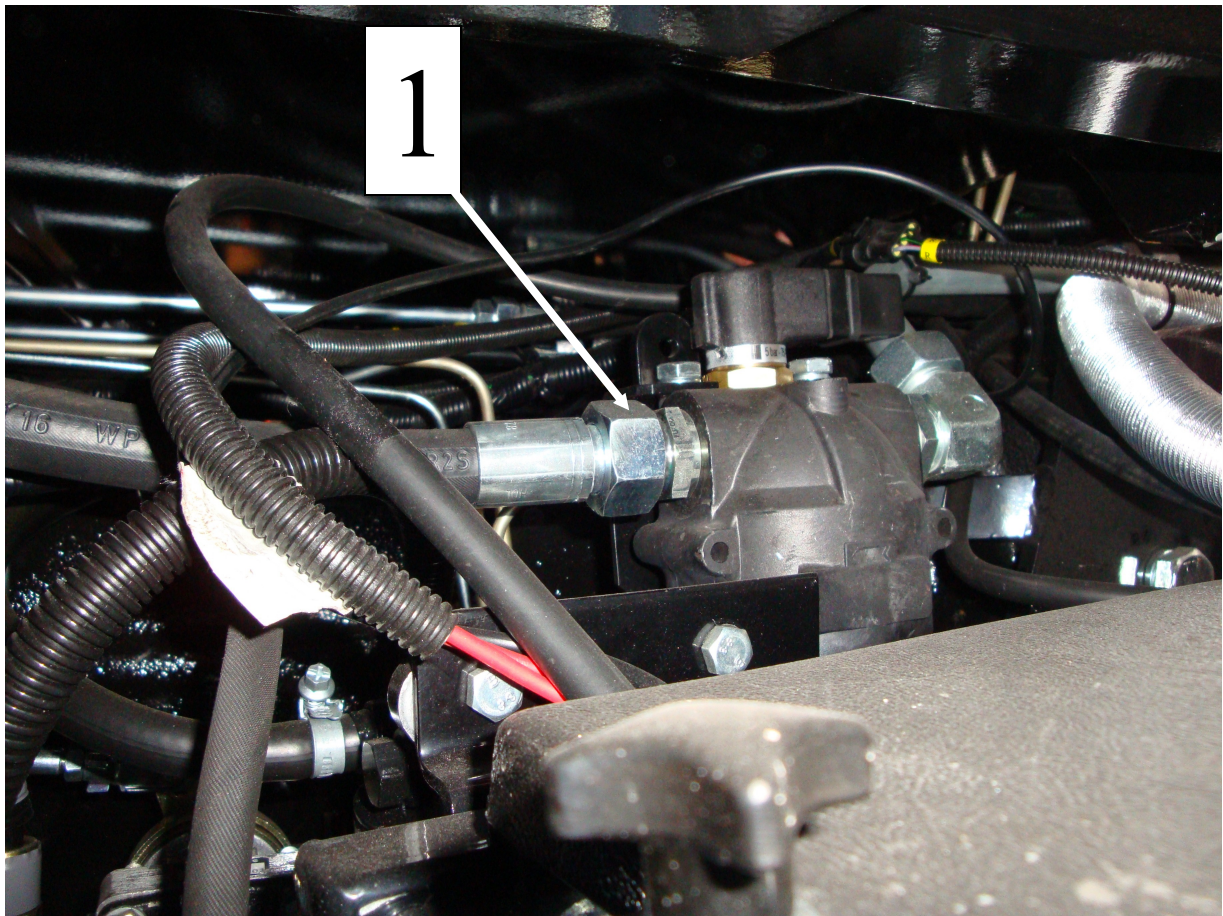
- 1-Przewód zasilający.
- 2-Przewód odprowadzający 1.
- 3-Przewód odprowadzający 2 tzw. wolny sływ.
- 4-Rozdzielacz ładowacza
- 5-Przyłącze rozdzielacza (przedłużony króciec z gumeczką na końcu).
- 6-Pompa hydrauliczna ciągnika.
- 7-Rozdzielacz hydrauliczny ciągnika.
- 8-Zbiornik oleju hydraulicznego ciągnika.

W celu podłączenia rozdzielacza ładowacza (poz. 4) pod pompę ciągnika (poz. 6) należy przekierować zasilanie z rozdzielacza ciągnika (poz. 7) przewodem zasilającym (poz.1) do portu "P1" rozdzielacza ładowacza (poz.. 4). W porcie "T1" należy umieścić przyłącze rozdzielacza (poz. 5) a następnie dołączamy przewód odprowadzający 1 (poz. 2) którego wolna końcówkę łączymy z portem "P1" zasilania rozdzielacza ciągnika (poz. 7).

Do portu "T2" rozdzielacza ładowacza (poz. nr 4) dołączamy przewód odprowadzający 2 (poz. 3), który następnie łączymy ze zbiornikiem oleju hydraulicznego ciągnika (poz. 8).

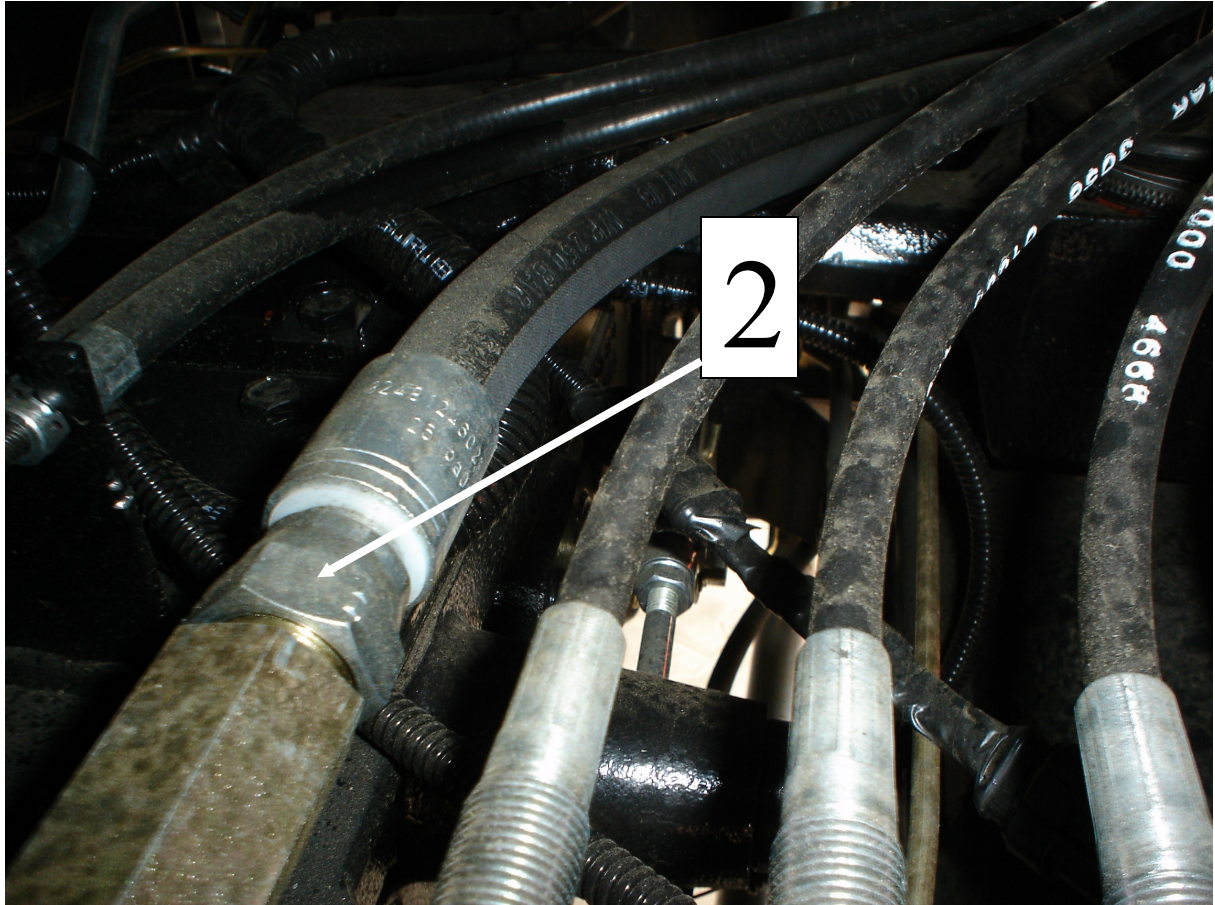
Wykaż elementów do montażu:

Ładowacz T241				
Lp	Indeks	Nazwa	Sztuk	
1	POD-HPR-000250	Przewód hydr. A90A90/211/16 L=1200 K90	1	
2	POD-HPR-000146	Przewód hydr. A90B/212/16 L=1600	1	
3	POD-HPR-000147	Przewód hydr. RNMA/231/16 L=2300 K90	1	
4	POD-HKR-000005-1	Przyłączka prosta $\frac{3}{4}$ "xM27x2	2	
5	POD-HKR-000006-1	Przyłączka prosta $\frac{1}{2}$ "xM27x2	2	
6	T229-H 000.000.002	Śruba oczkowa $\frac{3}{4}$ " na M16x1,5	1	



Rys. 2. Miejsce rozpięcia instalacji ciągnika i podłączenia zasilania rozdzielacza ładowacza (widok z prawej strony ciągnika na wysokości skrzyni biegów, za skrzynką akumulatora)

W celu podłączenia zasilania ładowacza należy odkręcić oryginalny przewód zasilający rozdzielacz ciągnika (rys. 2) i w niego miejsce umieścić przewód zasilającym (poz. nr 1 w tabeli). Drugi koniec przewodu podłączyć do wejścia P1 rozdzielacza ładowacza.



Rys. 3. Miejsce podłączenia przewodu powrotu zasilania do ciągnika.
(widok rozdzielacza ciągnikowego z tyłu ciągnika za prawym kołem)

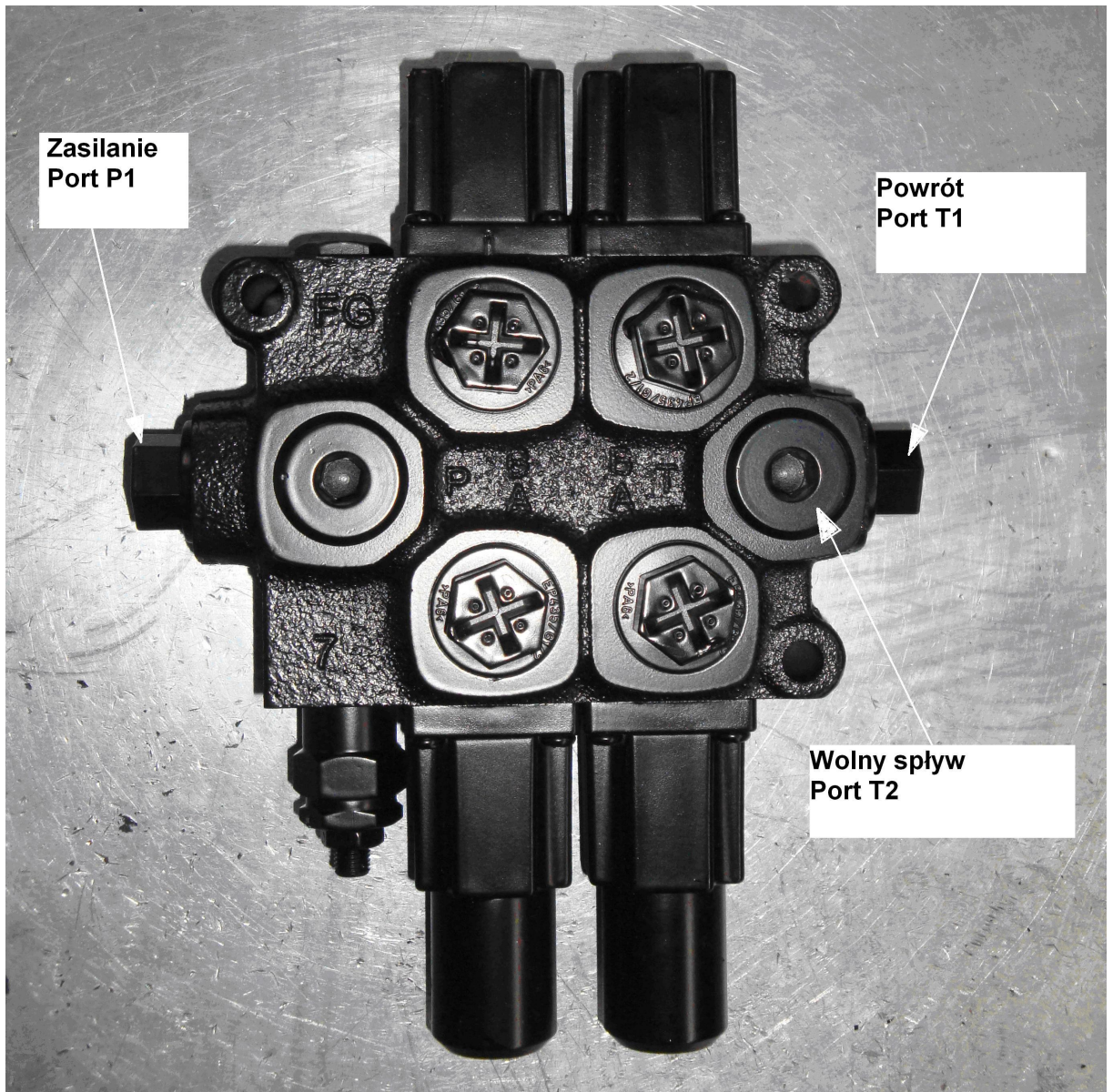
W pozycję nr 2 (rys. 3) należy podłączyć przewód powrotu oleju (poz. nr 2 w tabeli) do zasilania rozdzielacza ciągnika. Drugą końcówkę należy podłączyć z portem T1 rozdzielacza ładowacza. Należy sprawdzić czy w porcie T1 znajduje się łącznik rozdzielacza (króciec z przedłużoną końcówką i o-ringiem na końcu).

Przewód znajduje się z pod siedziskiem operatora. W celu wygodniejszego montażu należy zdemontować siedzisko wraz z częścią płyty podłogowej.

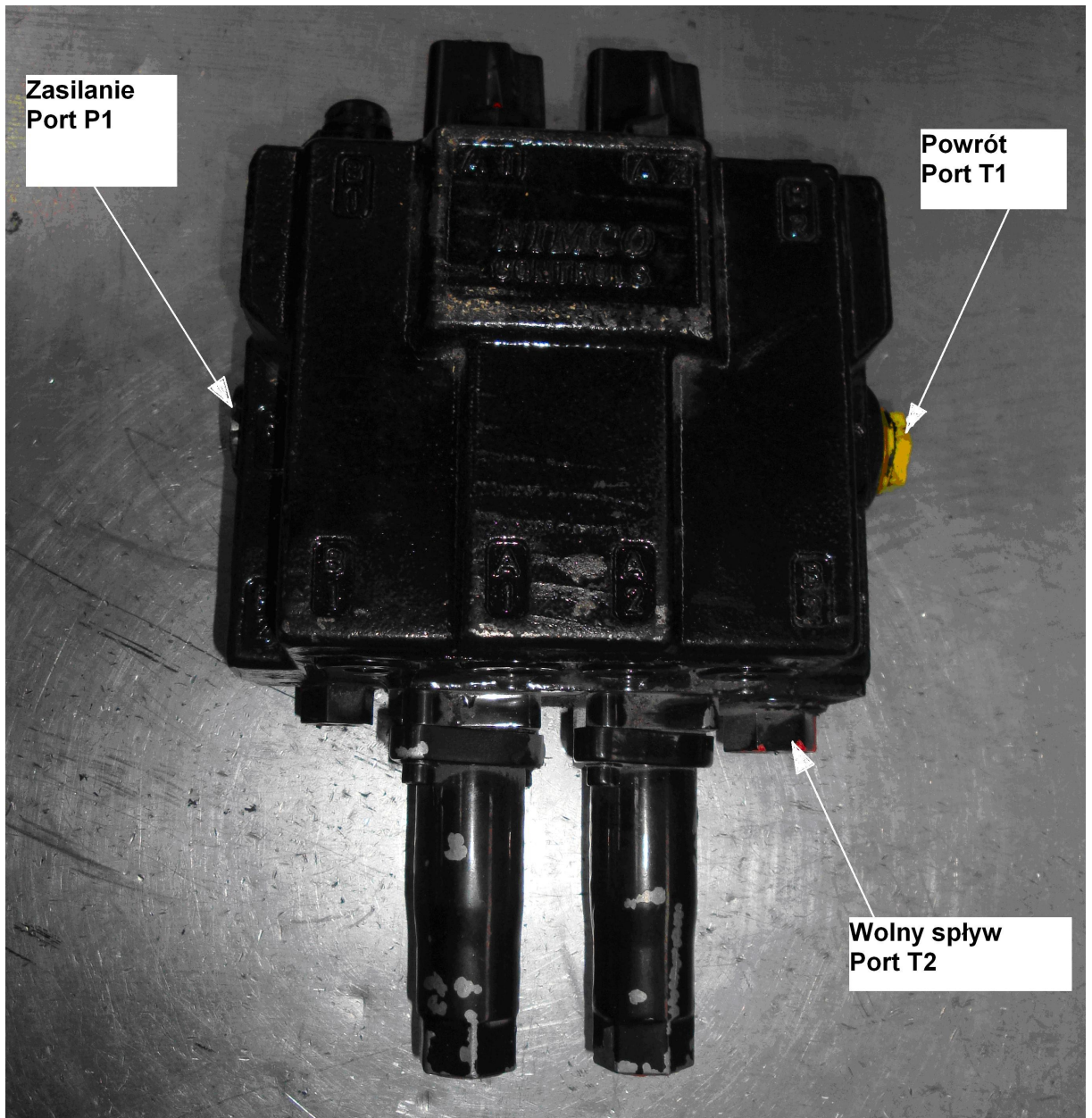


Rys. 4. Miejsce podłączenia wolnego spływu.
(widok z tyłu ciągnika z lewej strony za gniazdami przyłączeniowymi)

Odkręcić przewód spływu oleju i króciec z bloku tj. poz.3 (rys. 4). W te miejsce przykręcić końcówkę oczkową przewodu wolnego spływu (poz. nr 3 w tabeli) przy pomocy śruby oczkowej (poz. nr 6 w tabeli). Do wkręconego króćca ponownie zamontować oryginalny metalowy przewód spływu oleju.



Rys. 5. Oznaczenie portów rozdzielacza Q45 i Q75



Rys. 6. Oznaczenie portów rozdzielacza typu Nimco.