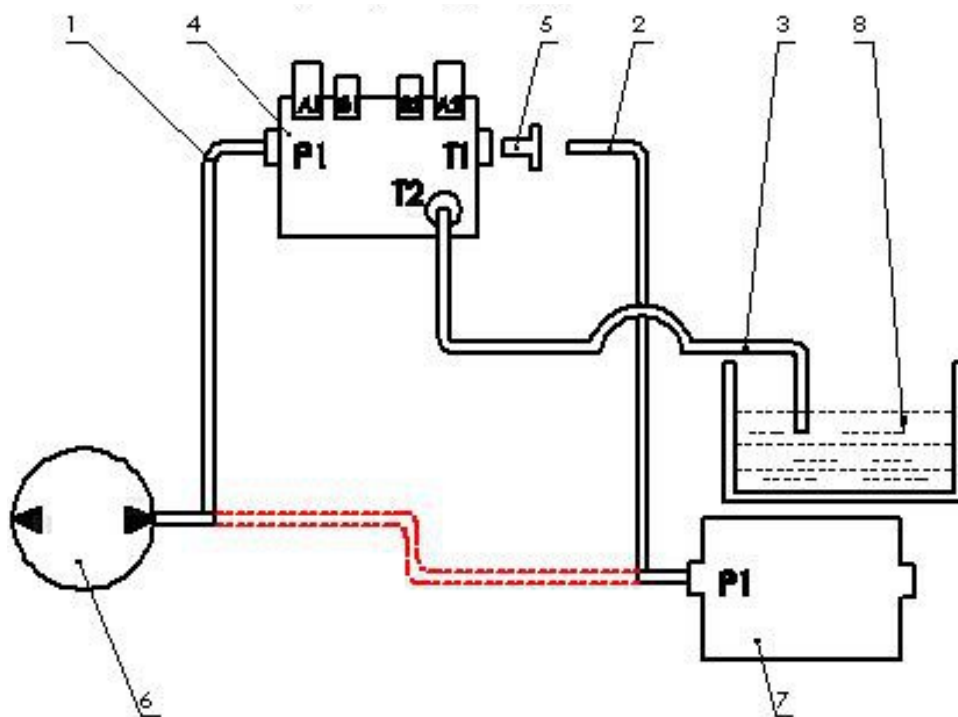


Instrukcja montażu hydrauliki ładowacza T229/T241 do ciągnika Zetor Forterra 110HSX



Rys. 1. Ogólny schemat podłączenia hydrauliki zasilania ładowacza pod pompę ciągnika

Opis.

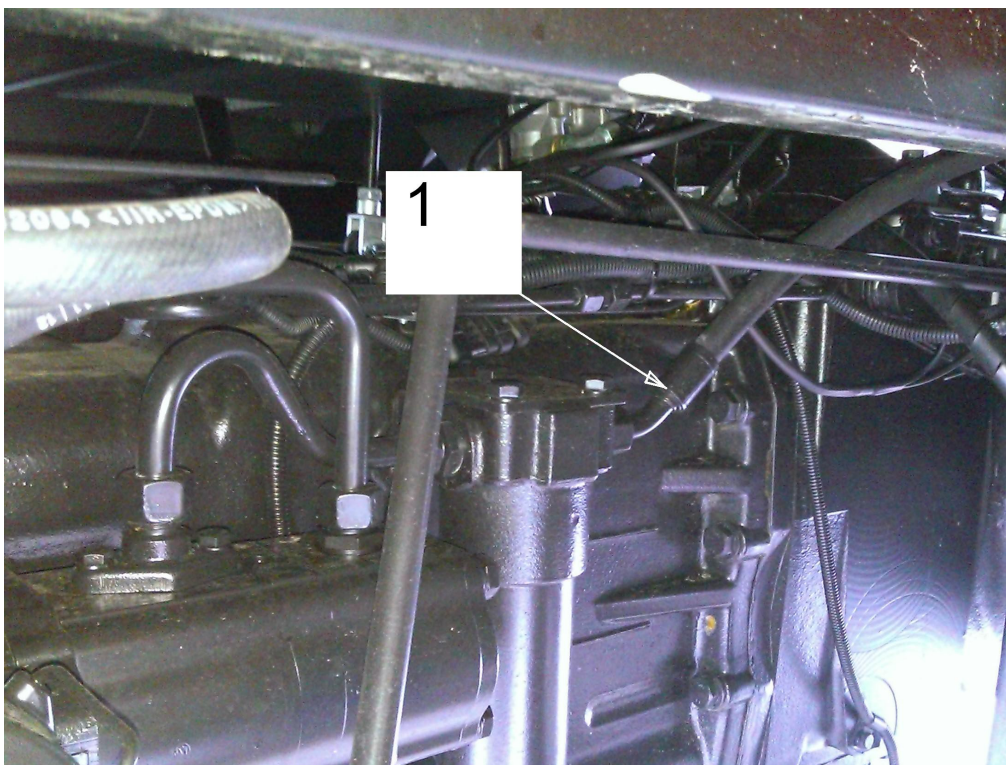
- 1-Przewód zasilający.
- 2-Przewód odprowadzający 1.
- 3-Przewód odprowadzający 2 tzw. wolny sływ.
- 4-Rozdzielacz ładowacza
- 5-Przyłącze rozdzielacza (przedłużony króciec z gumeczką na końcu).
- 6-Pompa hydrauliczna ciągnika.
- 7-Rozdzielacz hydrauliczny ciągnika.
- 8-Zbiornik oleju hydraulicznego ciągnika.

W celu podłączenia rozdzielacza ładowacza (poz. 4) pod pompę ciągnika (poz. 6) należy przekierować zasilanie z rozdzielacza ciągnika (poz. 7) przewodem zasilającym (poz.1) do portu "P1" rozdzielacza ładowacza (poz.. 4). W porcie "T1" należy umieścić przyłącze rozdzielacza (poz. 5) a następnie dołączamy przewód odprowadzający 1 (poz. 2) którego wolna końcówkę łączymy z portem "P1" zasilania rozdzielacza ciągnika (poz. 7).

Do portu "T2" rozdzielacza ładowacza (poz. nr 4) dołączamy przewód odprowadzający 2 (poz. 3), który następnie łączymy ze zbiornikiem oleju hydraulicznego ciągnika (poz. 8).

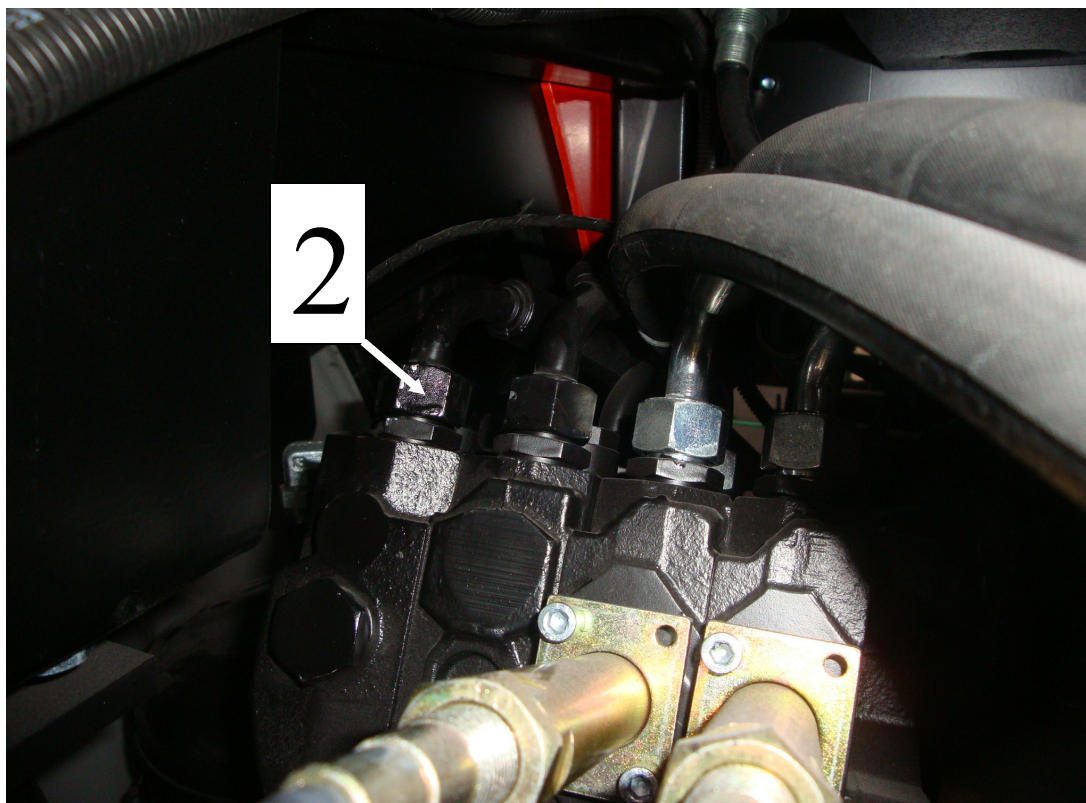
Wykaz elementów do montażu:

Ładowacz T229/T229			
Lp	Indeks	Nazwa	Sztuk
1	POD-HPR-000435	przewód hydr.A90A/233/13 L-2000	1
2	POD-HPR-000222	przewód hydr.A90A90/233/13 L-3000	1
3	POD-HPR-000436	przewód hydr.AA90/223/13 L-3000	1
4	24K1/2 22	Przyłączka prosta 1/2x22-1,5	2
5	POD-HKR-000005-1	Przyłączka prosta 3/4"xM27x2	1
6	POD-HKR-000018	Złączka trójnikowa niemym.22x22x22 z nakrętką bok	1
7	23NS8OC	nakrętka samokontrująca M8oc 82175 8	4
8	23P8OOC	podkładka okr.8oc 82005	6
9	23S8/100	śruba 8x100oc 82101	2
10	23S8/20OC 8,8	śruba 8x20oc 82105	2
11	23S8/30OC 8,8	śruba 8x30oc 82105	2
12	24PP1/2 M22/1,5 FI15	złączka prosta 1/2zew.-M22x1,5 fi15nak.	4
13	24RCV452	Rozdzielacz 2-sek.linki płaski (CV452/LVM92)	1
14	24ZWE13	zawór-wtyczka EURO 13 M22x1,5	4
15	24ZWNE13	nasadka zaworu wtyczki EURO 13 (ziel,żół,nieb)	4
16	POD-ELK-000003-1	wiązka tura	1
17	POD-ELK-000198	wtyk 251100	1
18	POD-HPZ-000104	joystik (kulka)	1
19	POD-HPZ-000105	linka sterująca L-2000 kulka	2
20	T229-1 000.000.101.1	Wspornik dźwigni ster. 2-sekc. I T229-1 000.000.101.1	1



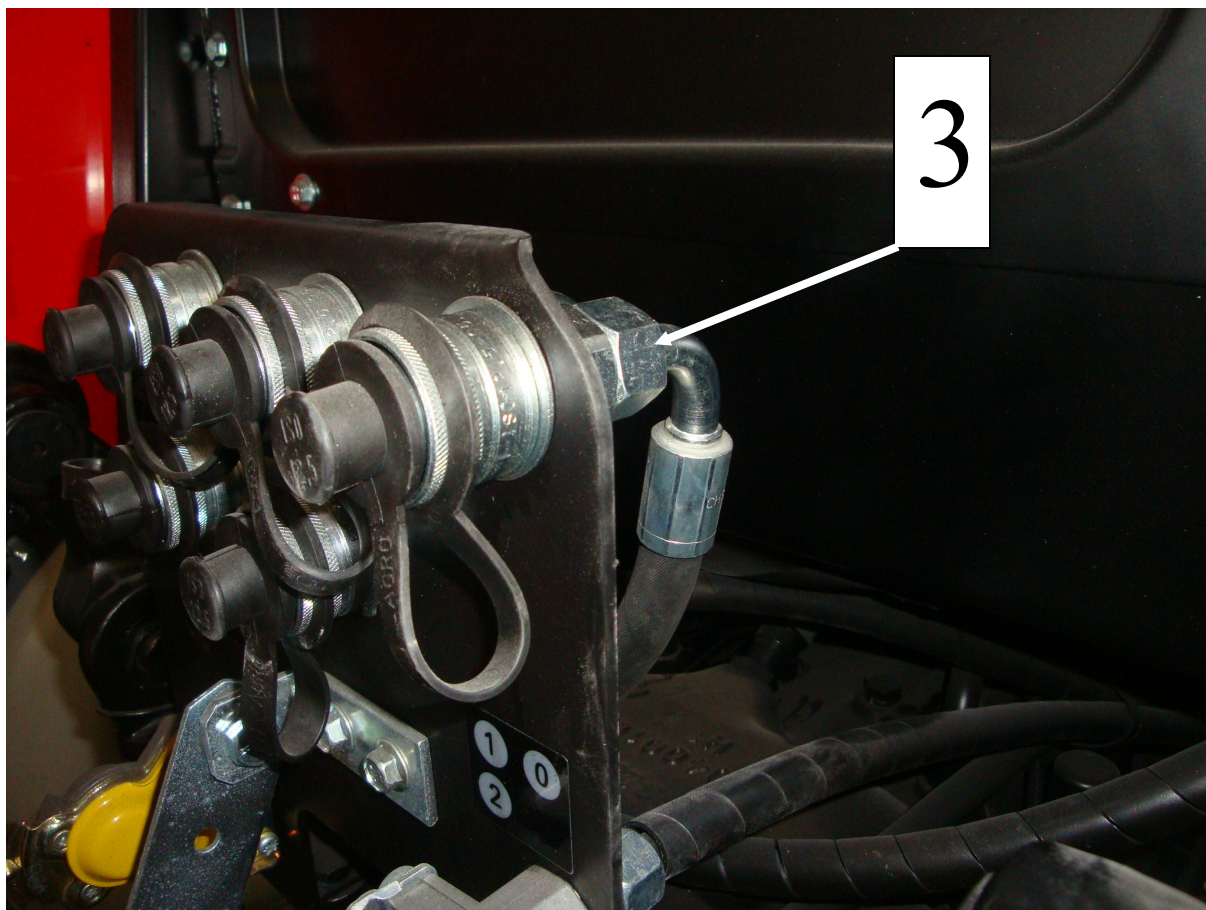
Rys. 2. Miejsce rozpięcia instalacji ciągnika i podłączenia zasilania rozdzielacza ładowacza (widok z lewej strony ciągnika na wysokości skrzyni biegów, za lewym stopniem kabiny)

W celu podłączenia zasilania ładowacza należy odkręcić oryginalny przewód zasilający rozdzielacz ciągnika (rys. 2) i w niego miejsce umieścić przewodem zasilającym (poz. nr 1 w tabeli). Drugi koniec przewodu podłączyć do wejścia P1 rozdzielacza ładowacza.



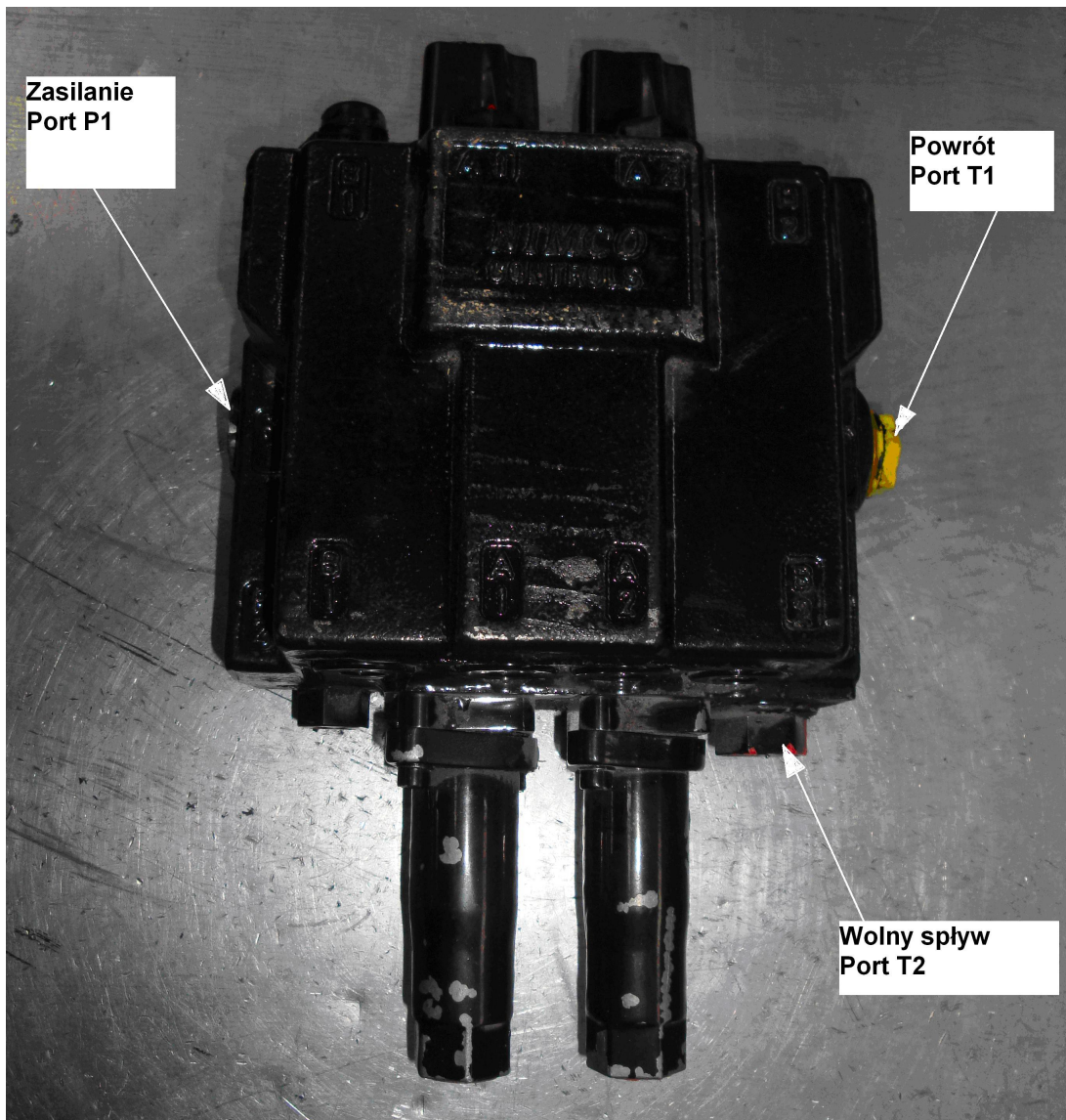
Rys. 3. Miejsce podłączenia przewodu powrotu zasilania do ciągnika.
(widok rozdzielacza ciągnikowego z tyłu ciągnika za lewym kołem)

W pozycję nr 2 (rys. 3) należy podłączyć przewód powrotu oleju (poz. nr 2 w tabeli) do zasilania rozdzielacza ciągnika. Drugą końcówkę należy podłączyć z portem T1 rozdzielacza ładowacza. Należy sprawdzić czy w porcie T1 znajduje się łącznik rozdzielacza (króciec z przedłużoną końcówką i o-ringiem na końcu)



Rys. 4. Miejsce podłączenia wolnego splywu.
(widok z tyłu ciagnika na gniazda przyłączeniowe)

W wejście „0” złączy tj. nr 3 (rys. 4) należy wstawić złączkę trójkątną (poz. nr 6 w tabeli) i podłączyć do niej przewód wolnego splywu (poz. nr 3 w tabeli) oraz przewód splywu oleju uprzednio odkręcony od szybkozłącza. Drugi koniec przewodu podłączyć do wejścia T2 rozdzielacza ładowacz.



Rys. 5. Oznaczenie portów rozdzielacza typu płaskiego.