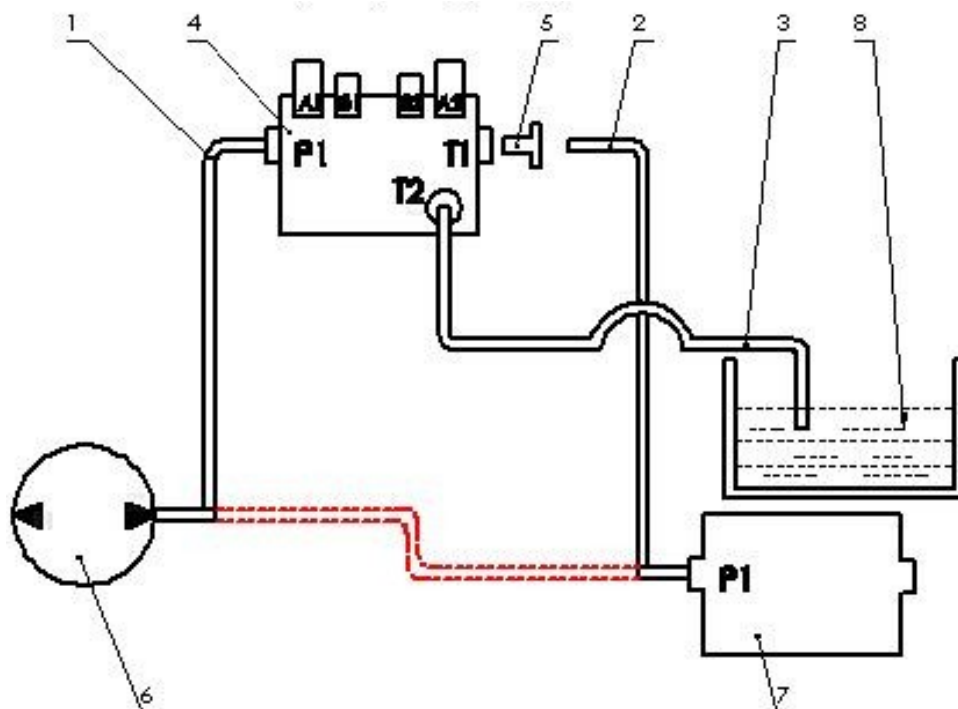


Instrukcja montażu hydrauliki ładowacza T229/T241 do ciągnika ArmaTrac 504, ArmaTrac 904



Rys. 1. Ogólny schemat podłączenia hydrauliki zasilania ładowacza pod pompę ciągnika

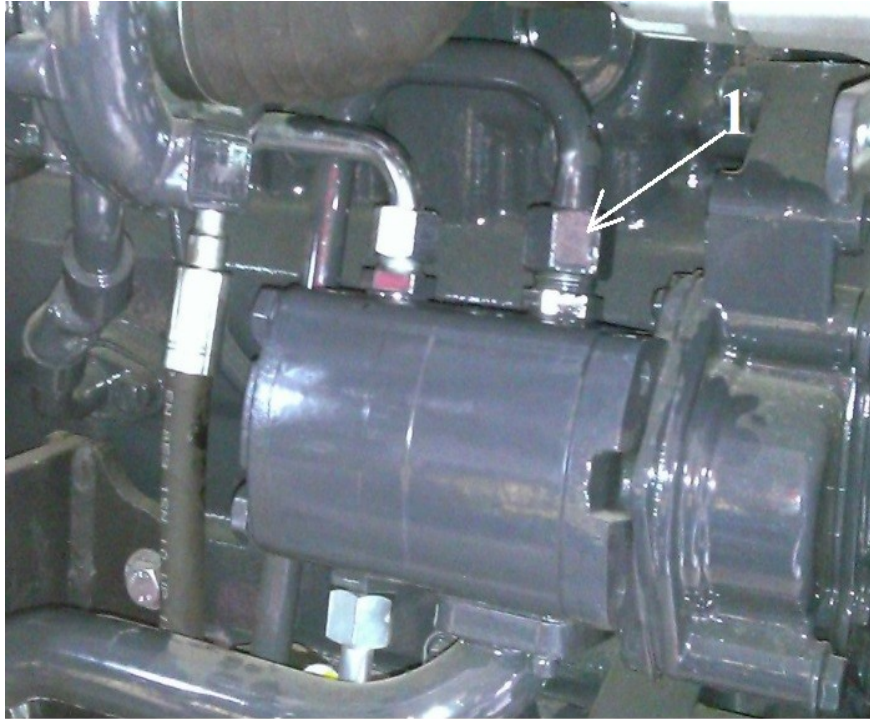
Opis.

- 1-Przewód zasilający.
- 2-Przewód odprowadzający 1.
- 3-Przewód odprowadzający 2 tzw. wolny splyw.
- 4-Rozdzielacz ładowacza
- 5-Przyłącze rozdzielacza (przedłużony króciec z gumeczką na końcu).
- 6-Pompa hydrauliczna ciągnika.
- 7-Rozdzielacz hydrauliczny ciągnika.
- 8-Zbiornik oleju hydraulicznego ciągnika.

W celu podłączenia rozdzielacza ładowacza (poz. 4) pod pompę ciągnika (poz. 6) należy przekierować zasilanie z rozdzielacza ciągnika (poz. 7) przewodem zasilającym (poz.1) do portu "P1" rozdzielacza ładowacza (poz.. 4). W porcie "T1" należy umieścić przyłącze rozdzielacza (poz. 5) a następnie dołączamy przewód odprowadzający 1(poz. 2) którego wolna końcówkę łączymy z portem "P1" zasilania rozdzielacza ciągnika (poz. 7). Do portu "T2" rozdzielacza ładowacza (poz. nr 4) dołączamy przewód odprowadzający 2 (poz. 3), który następnie łączymy ze zbiornikiem oleju hydraulicznego ciągnika (poz. 8).

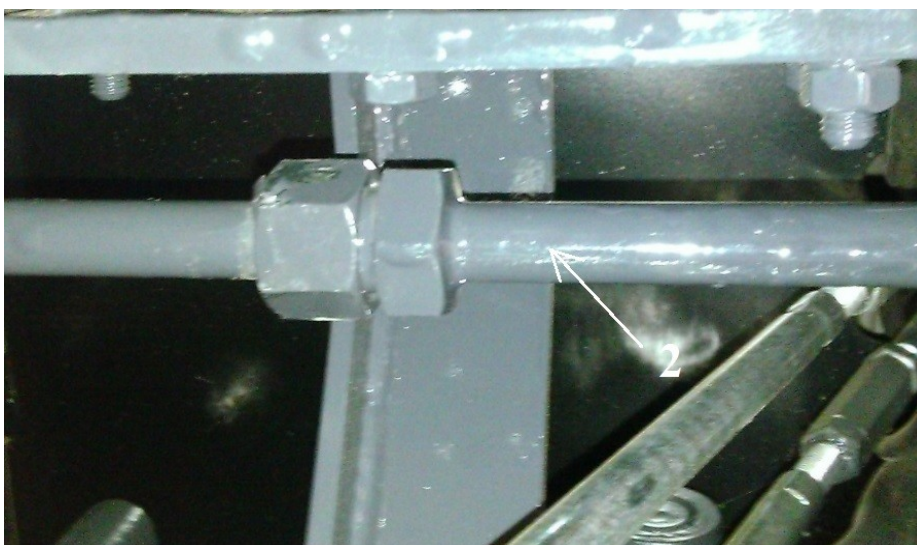
Wykaz elementów do montażu:

Ładowacz T229/T241			
Lp	Indeks	Nazwa	Sztuk
1	POD-HPR-000151	przewód hydr.A90A/233/13 L-1000	1
2	POD-HPR-000499	przewód hydr.A90B/233/13 L-1500	1
3	POD-HPR-000170	przewód hydr.A90A/233/13 L-2500	1
4	24K1/2 22	przyłącza prosta 1/2 EDx22-1,5	1
5	POD-HPZ-000044-1	pierścień uszczelniający PPM 1/2"	1
6	23NS8OC	nakrętka samokontrująca M8oc 82175 8	4
7	23P8OOC	podkładka okr.8oc 82005	6
8	23S8/100	śruba 8x100oc 82101	2
9	23S8/20OC 8,8	śruba 8x20oc 82105	2
10	23S8/30OC 8,8	śruba 8x30oc 82105	2
11	24PP1/2 M22/1,5 FI15	złączka prosta 1/2zew.-M22x1,5 fi15nak.	4
12	24ZWE13	zawór-wtyczka EURO 13 M22x1,5	
13	24ZWNE13	nasadka zaworu wtyczki EURO 13 (ziel,żół,nieb,czerw)	4
14	POD-ELK-000003-1	wiązka tura	1
15	POD-ELK-000197	gniazdo 151131	1
16	POD-ELK-000243	opaska kablowa 550x8	2
17	POD-ELZ-000471	nakrętka samokontrująca M5oc 82175 8	2
18	POD-ELZ-000642	śruba 5x16oc 82105 5,8	2
19	POD-HPZ-000038-1	joystick Nimco WK300-1-1,1	1
20	POD-HPZ-000039-1	linka sterująca L-2000 NIMCO	2
21	POD-HZW-000070	Rozdzielacz 2-sek.linki płaski CV452 NIMCO	1
22	T229-1 000.000.032	Wspornik gniazda elektrycznego T229- 1.000.000.032	1
23	T229-1 000.000.101.1	Wspornik dźwigni ster. 2-sekc. I T229-1 000.000.101.1	1



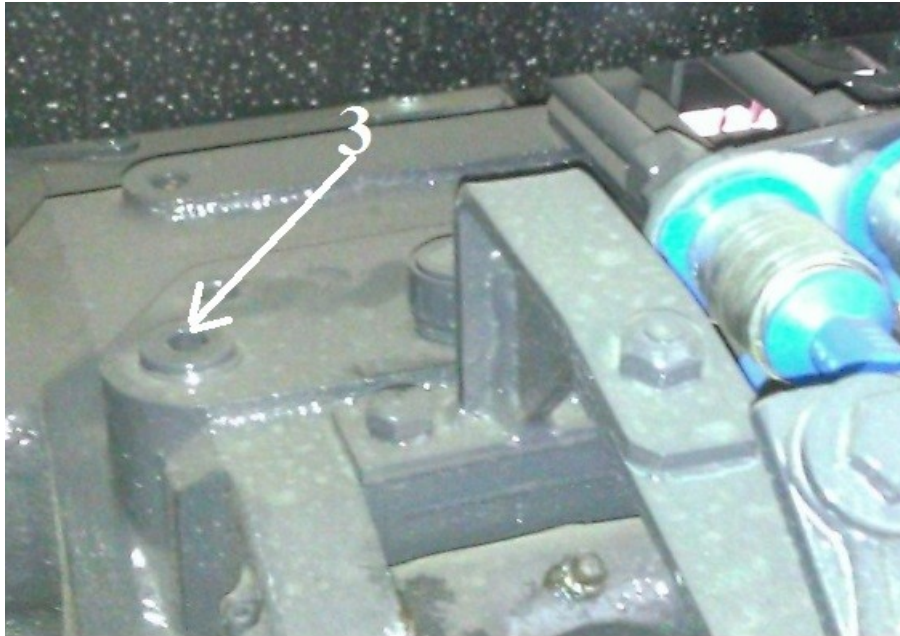
Rys. 2. Miejsce rozpięcia instalacji ciągnika i podłączenia zasilania rozdzielacza ładowacza (widok z prawej strony ciągnika, pompa hydrauliczna)

W celu podłączenia zasilania ładowacza należy odkręcić oryginalny przewód zasilający rozdzielacz ciągnika (rys. 2) i w niego miejsce umieścić przewodem zasilającym (poz. nr 1 w tabeli). Drugi koniec przewodu podłączyć do wejścia P1 (P2) rozdzielacza ładowacza.



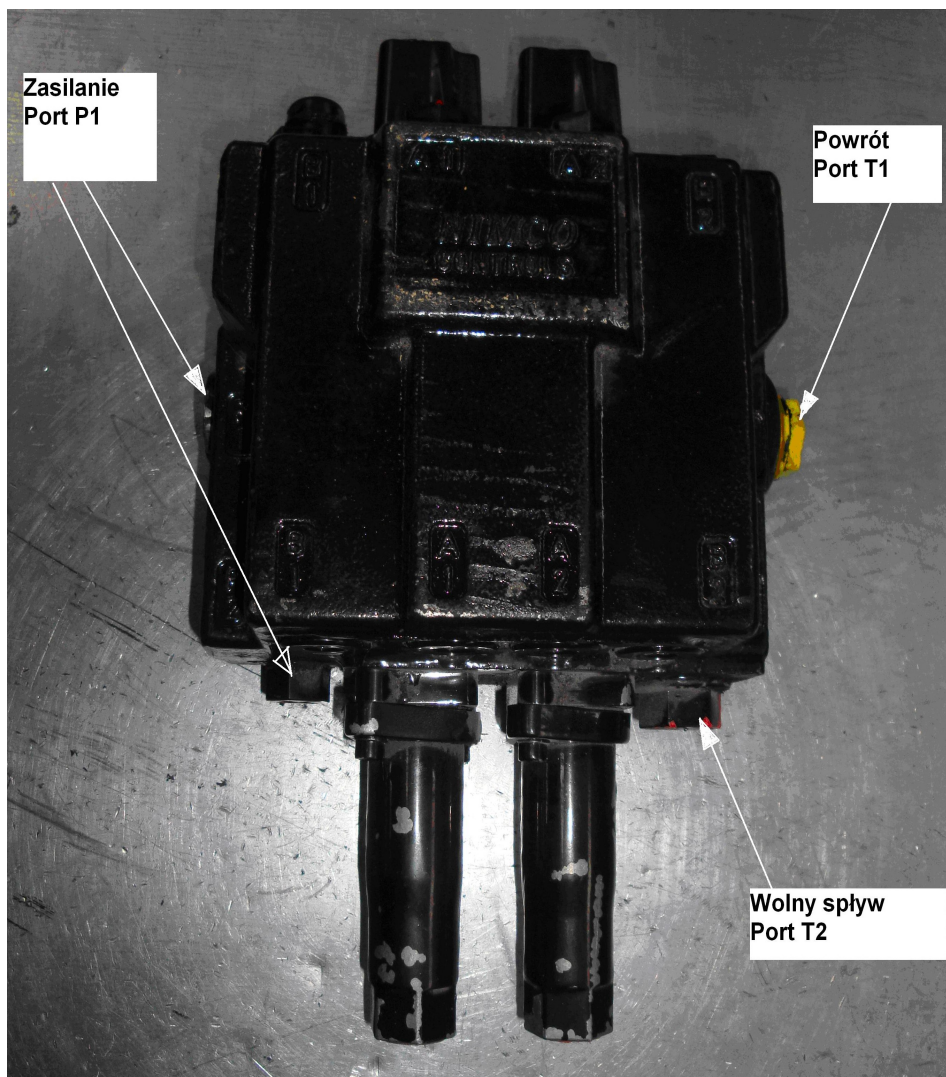
Rys. 3. Miejsce podłączenia przewodu powrotu zasilania do ciągnika. (widok spodu ciągnika z prawej strony za filtrem oleju)

W pozycję nr 2 (rys. 3) należy podłączyć przewód powrotu oleju (poz. nr 2 w tabeli) do zasilania rozdzielacza ciągnika. Drugą końcówkę należy podłączyć z portem T1 rozdzielacza ładowacza. Należy sprawdzić czy w porcie T1 znajduje się łącznik rozdzielacza (króciec z przedłużoną końcówką i o-ringiem na końcu)



Rys. 4. Miejsce podłączenia wolnego spływu.
(widok z tyłu ciągnika)

W tym miejscu należy wstawić przyłączkę prostą (poz. nr 4 w tabeli) i podłączyć do niej przewód wolnego spływu (poz. nr 3 w tabeli). Drugi koniec przewodu podłączyć do wejścia T2 rozdzielacza ładowacz.



Rys. 5. Oznaczenie portów rozdzielacza typu płaskiego.