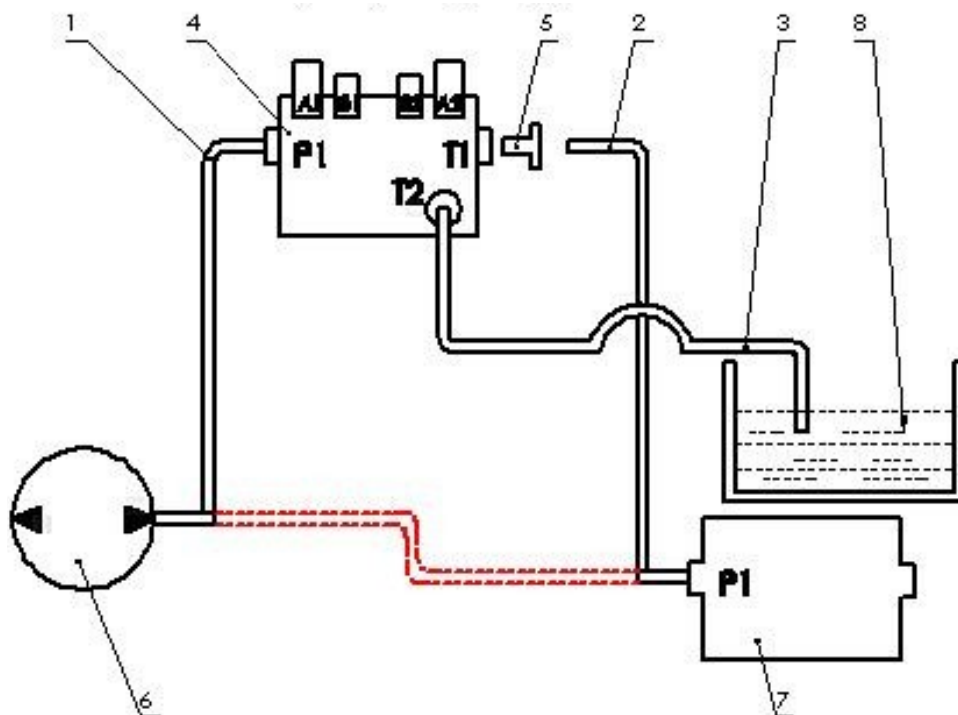


Instrukcja montażu hydrauliki ładowacza T229 do ciągnika Zetor Proxima 8441, Proxima 7441, Proxima 6441, Proxima 85, Proxima 75, Proxima 65



Rys. 1. Ogólny schemat podłączenia hydrauliki zasilania ładowacza pod pompę ciągnika

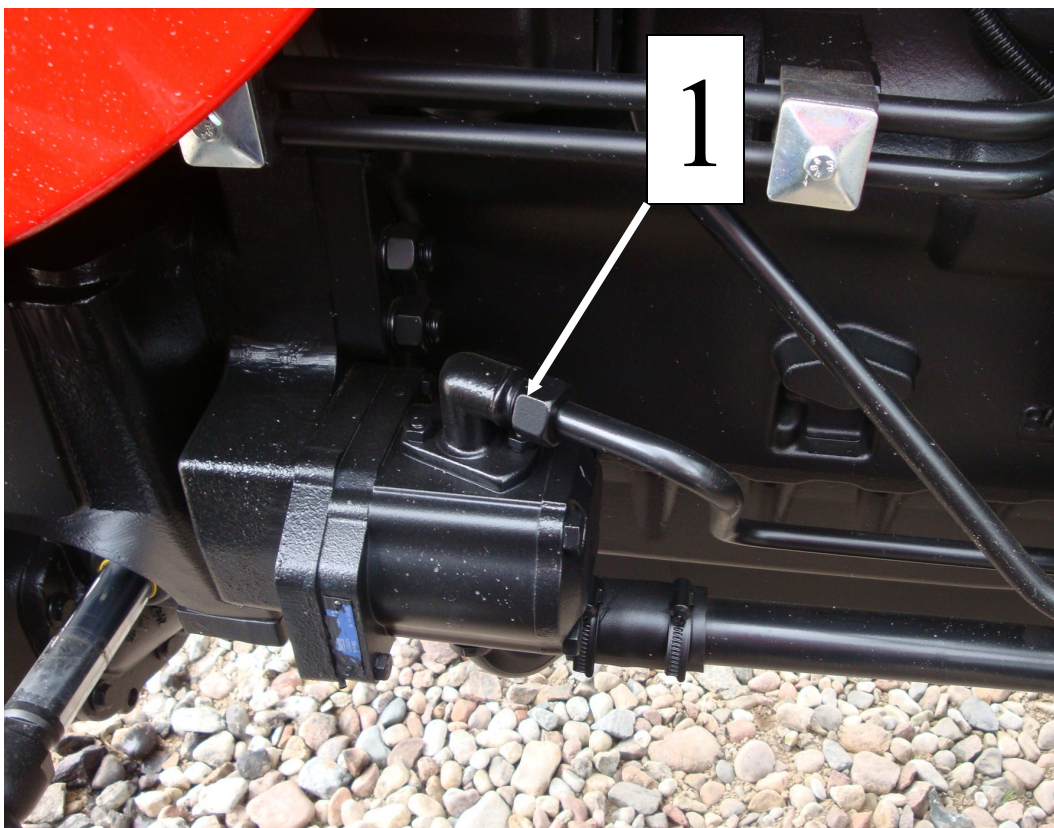
Opis.

- 1-Przewód zasilający.
- 2-Przewód odprowadzający 1.
- 3-Przewód odprowadzający 2 tzw. wolny splyw.
- 4-Rozdzielacz ładowacza
- 5-Przyłącze rozdzielacza (przedłużony kruciec z gumeczką na końcu).
- 6-Pompa hydrauliczna ciągnika.
- 7-Rozdzielacz hydrauliczny ciągnika.
- 8-Zbiornik oleju hydraulicznego ciągnika.

W celu podłączenia rozdzielacza ładowacza (poz. 4) pod pompę ciągnika (poz. 6) należy przekierować zasilanie z rozdzielacza ciągnika (poz. 7) przewodem zasilającym (poz.1) do portu "P1" rozdzielacza ładowacza (poz. 4). W porcie "T1" należy umieścić przyłącze rozdzielacza (poz. 5) a następnie dołączamy przewód odprowadzający 1 (poz. 2) którego wolna końcówkę łączymy z portem "P1" zasilania rozdzielacza ciągnika (poz. 7). Do portu "T2" rozdzielacza ładowacza (poz. nr 4) dołączamy przewód odprowadzający 2 (poz. 3), który następnie łączymy ze zbiornikiem oleju hydraulicznego ciągnika (poz. 8).

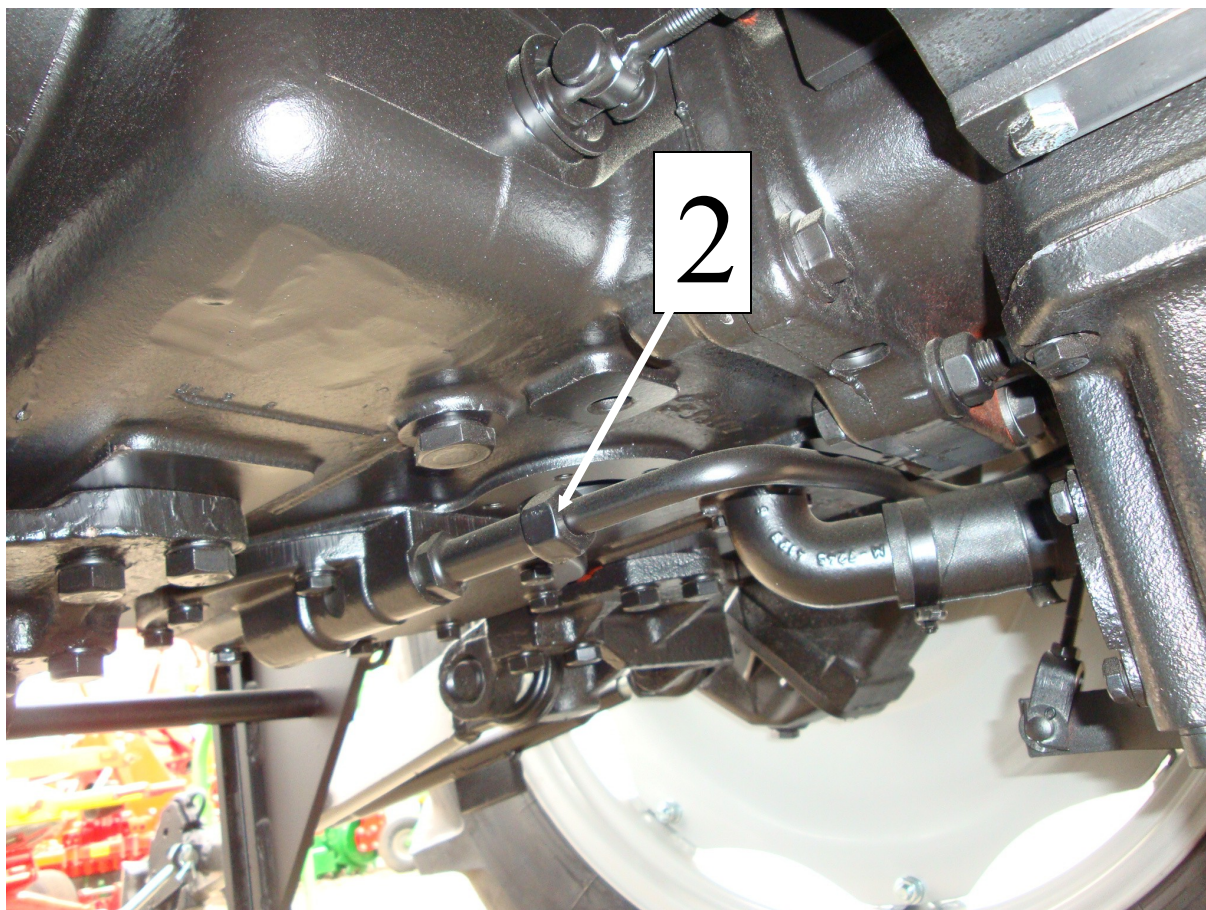
Wykaż elementów do montażu:

Ładowacz T229				
Lp	Indeks	Nazwa	Sztuk	Uwagi
1	POD-HPR-000201	Przewód hydr. A45A90/233/13 L=2100	1	
2	POD-HPR-000202	Przewód hydr. A90A/233/13 L=2300	1	
3	POD-HPR-000175	Przewód hydr. A90A90/233/13 L=2600	1	
4	24K1/2 22	Przyłączka prosta 1/2x22-1,5	3	
5	24K22/22	Przyłączka prosta 22x22	2	
6	24TN22/22/22	Złączka trójnikowa dymetr. 22x22x22	1	
7	POD-HZW-000006-1	Łącznik rozdzielacza Q45-Q50 (1/2"x1/2:)	1	



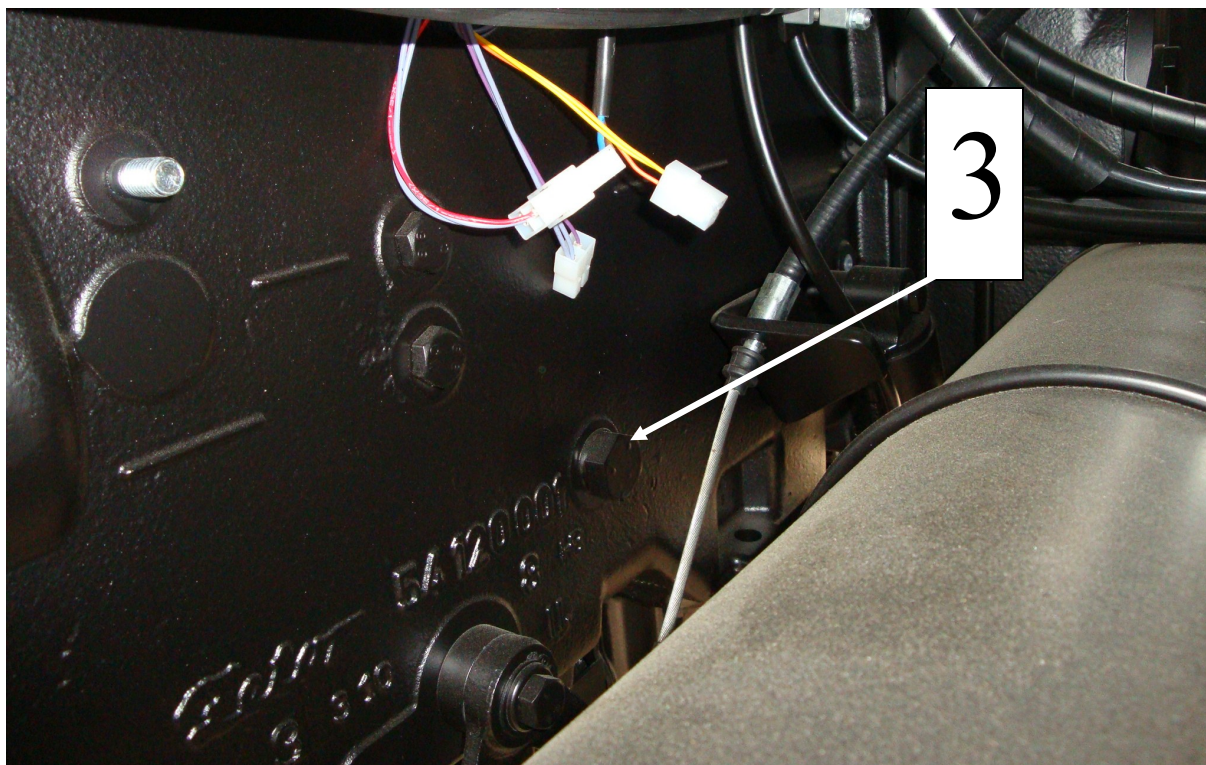
Rys. 2. Miejsce rozpięcia instalacji ciągnika i podłączenia zasilania rozdzielacza ładowacza (widok z lewej strony ciągnika)

W celu podłączenia zasilania ładowacza należy odkręcić oryginalny przewód zasilający rozdzielacz ciągnika (rys. 2) i w niego miejsce umieścić przewodem zasilającym (poz. nr 1 w tabeli). Drugi koniec przewodu podłączyć do wejścia P1 rozdzielacza ładowacza.



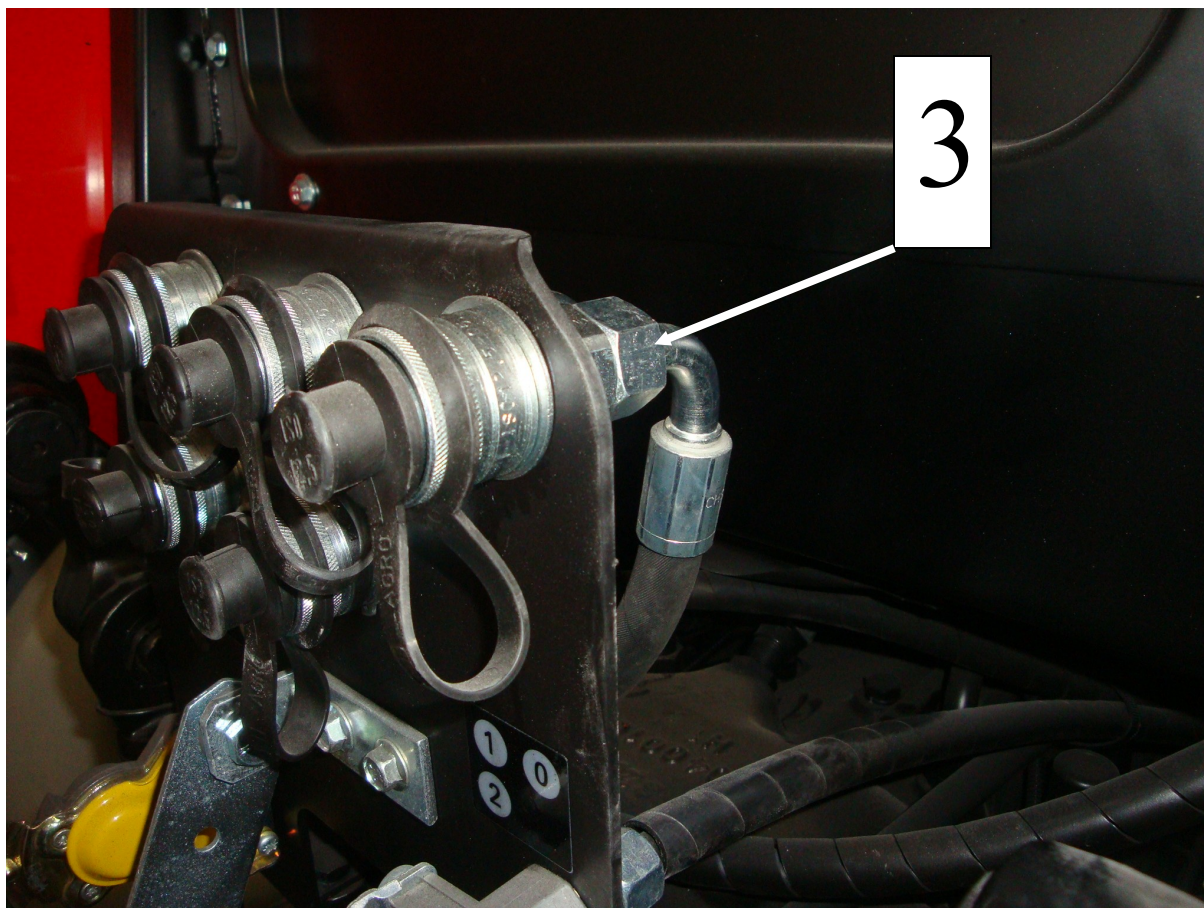
Rys. 3. Miejsce podłączenia przewodu powrotu zasilania do ciągnika.
(widok rozdzielacza ciągnikowego z tyłu ciągnika, na podwoziu)

W pozycję nr 2 (rys. 3) należy podłączyć przewód powrotu oleju (poz. nr 2 w tabeli) do zasilania rozdzielacza ciągnika. Drugą końcówkę należy podłączyć z portem T1 rozdzielacza ładowacza. Należy sprawdzić czy w porcie T1 znajduje się łącznik rozdzielacza (króciec z przedłużoną końcówką i o-ringiem na końcu)



Rys. 4. Miejsce podłączenia wolnego splywu.
(widok z lewej strony ciągnika, za lewym stopniem kabiny)

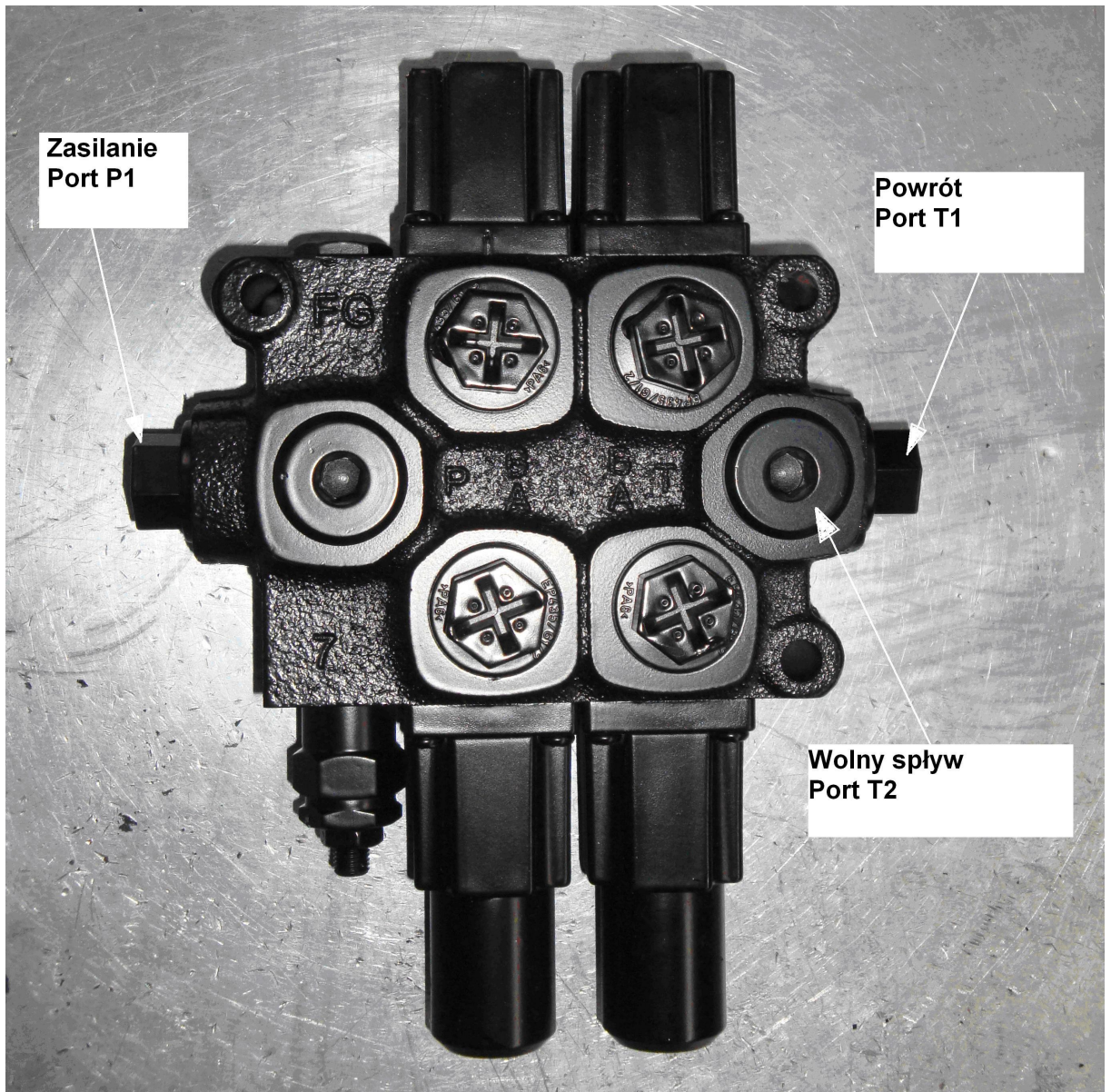
Wykręcić zaślepkę znajdującą się po lewej stronie skrzyni biegów (rys. 4) i w to miejsce wkręcić przyłączkę (poz. nr 5 w tabeli). Do przyłączki dokręcić przewód wolnego splywu (poz. nr 3 w tabeli), którego drugi koniec połączyć z wyjściem T2 rozdzielacza ładowacza. Należy uważać aby po odkręceniu zaślepki nie doszło do wycieku oleju.



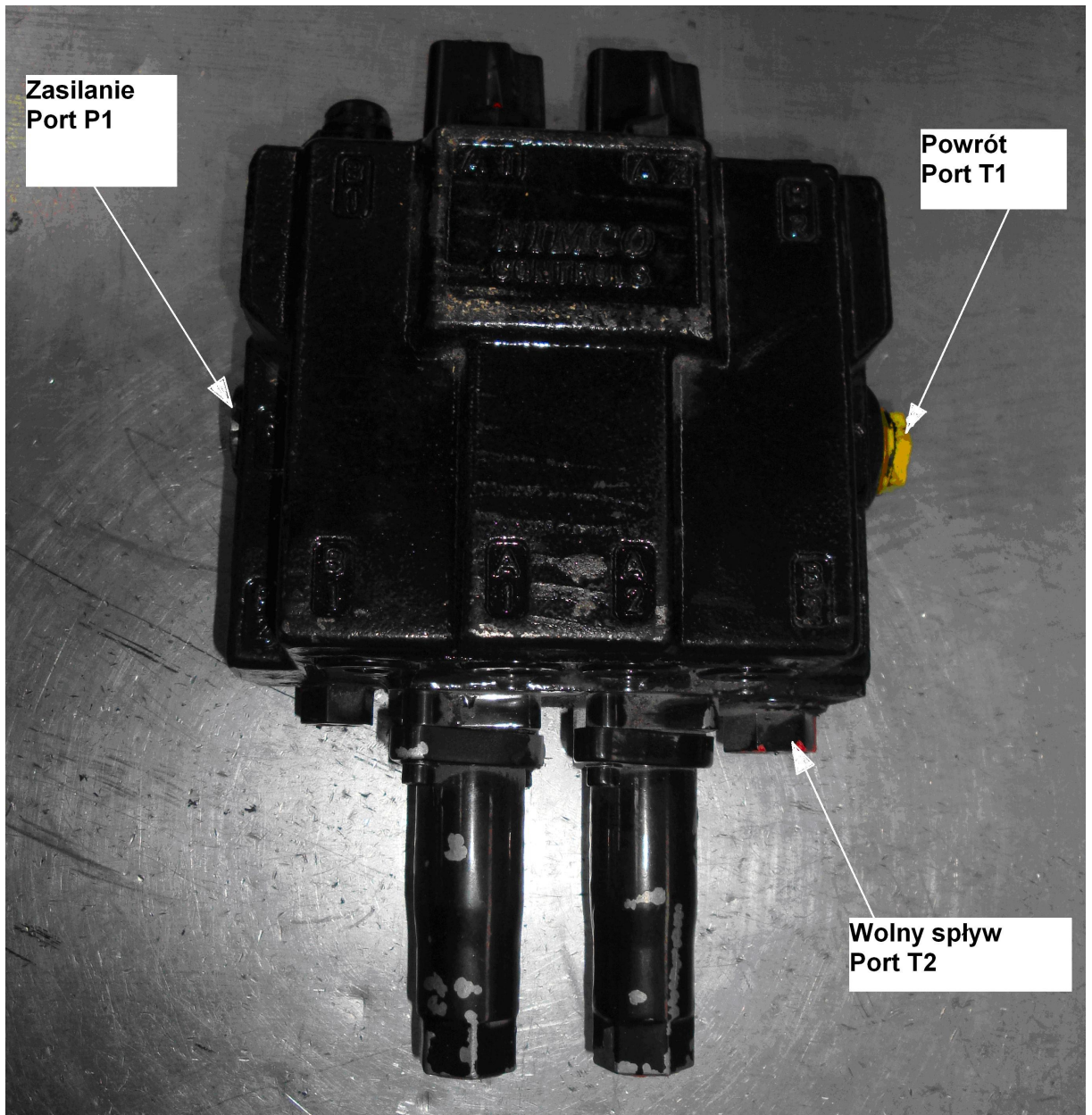
Rys. 5. Miejsce podłączenia wolnego splywu.
(widok z tyłu ciagnika na gniazda przyłączeniowe)

Istnieją modele w których brak jest zaślepki w obudowie skrzyni. Wtedy wolny splyw należy podłączyć do wejścia „0” szybkozłącz znajdujących się z tyłu ciagnika. Do tego celu służy złączka trójnikowa (poz. nr 6 w tabeli)

W wejście „0” złączy tj. nr 3 (rys. 5) należy wstawić złączkę trójnikową (poz. nr 6 w tabeli) i podłączyć do niej przewód wolnego splywu (poz. nr 3 w tabeli) oraz przewód splywu oleju uprzednio odkręcony od szybkozłącza. Drugi koniec przewodu podłączyć do wejścia T2 rozdzielacza ładowacz.



Rys. 6. Oznaczenie portów rozdzielacza Q45 i Q75



Rys. 7. Oznaczenie portów rozdzielacza typu Nimco.