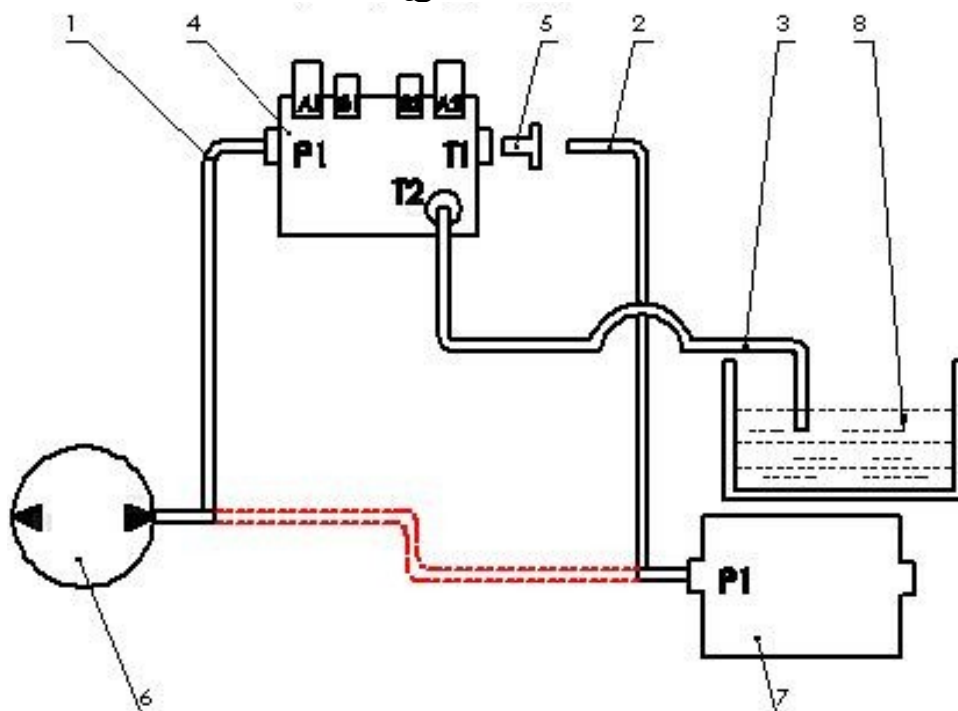


Instrukcja montażu hydrauliki ładowacza T229 do ciągnika Ursus 914



Rys. 1. Ogólny schemat podłączenia hydrauliki zasilania ładowacza pod pompę ciągnika

Opis.

- 1-Przewód zasilający.
- 2-Przewód odprowadzający 1.
- 3-Przewód odprowadzający 2 tzw. wolny sływ.
- 4-Rozdzielacz ładowacza
- 5-Przyłącze rozdzielacza (przedłużony króciec z o-ringiem na końcu).
- 6-Pompa hydrauliczna ciągnika.
- 7-Rozdzielacz hydrauliczny ciągnika.
- 8-Zbiornik oleju hydraulicznego ciągnika.

W celu podłączenia rozdzielacza ładowacza (poz. 4) pod pompę ciągnika (poz. 6) należy przekierować zasilanie z rozdzielacza ciągnika (poz. 7) przewodem zasilającym (poz.1) do portu "P1" rozdzielacza ładowacza (poz.. 4). W porcie "T1" należy umieścić przyłącze rozdzielacza (poz. 5) a następnie dołączamy przewód odprowadzający 1 (poz. 2) którego wolna końcówkę łączymy z portem "P1" zasilania rozdzielacza ciągnika (poz. 7).

Do portu "T2" rozdzielacza ładowacza (poz. nr 4) dołączamy przewód odprowadzający 2 (poz. 3), który następnie łączymy ze zbiornikiem oleju hydraulicznego ciągnika (poz. 8).

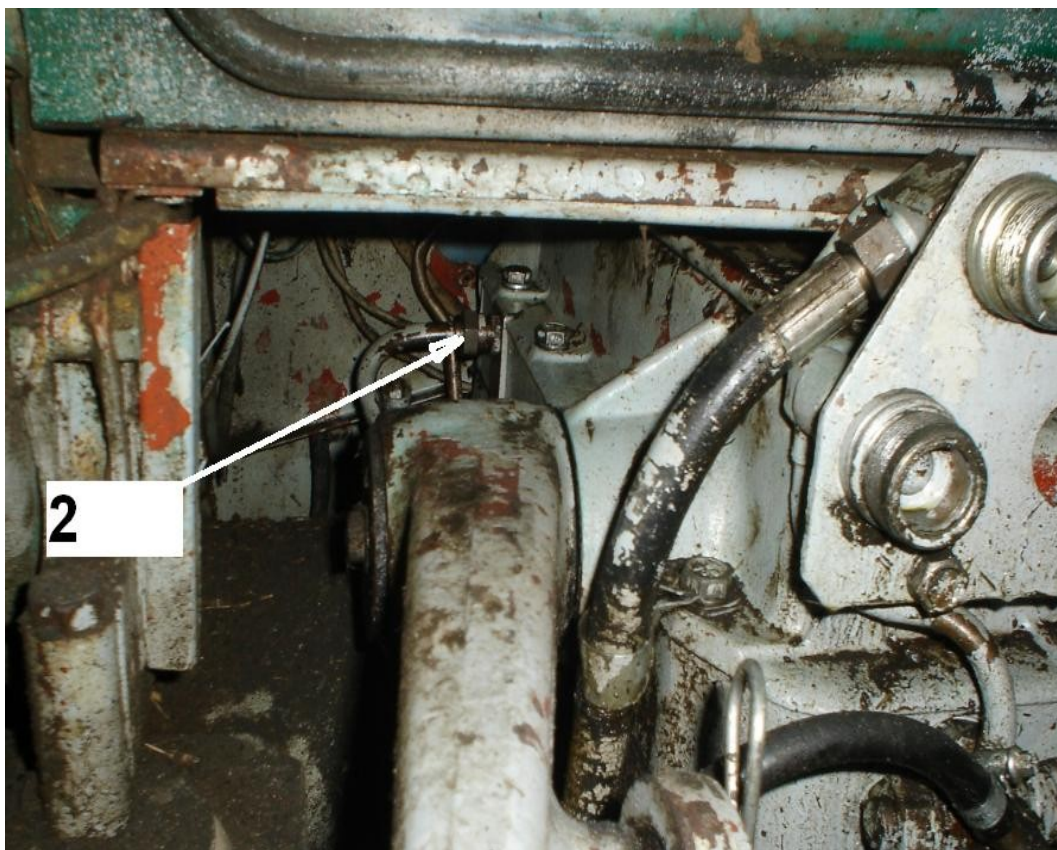
Wykaż elementów do montażu:

Ładowacz T229			
Lp	Indeks	Nazwa	Sztuk
1	POD-HPR-000327	przewód hydr.A90B/231/13 L-2000	1
2	POD-HPR-000222	przewód hydr.A90A90/233/13 L-3000	1
3	POD-HPR-000328	przewód hydr.A90RNM/233/13 L-2000	1
4	24K1/2 22	przyłącza prosta 1/2x22-1,5	3
5	24U20	podkładka miedz. fi20 x26x1,5	2
6	POD-HPZ-000011-1	śruba oczkowa M20x1,5 P01 L38	1
7	POD-HZW-000006-1	Łącznik rozdzielacza Q45-Q50 (1/2"x1/2")	1



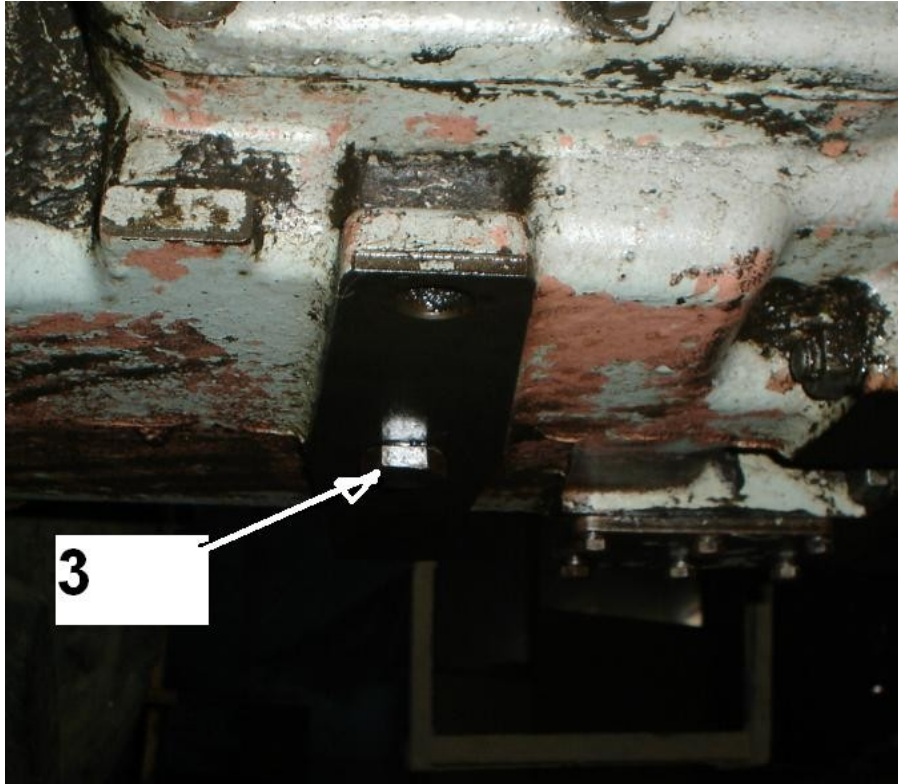
Rys. 2. Miejsce rozpięcia instalacji ciągnika i podłączenia zasilania rozdzielacza ładowacza

W celu podłączenia zasilania ładowacza należy rozłączyć przewody zasilający rozdzielacz ciągnika (rys. 2) i dołączyć przewód zasilającym (poz. nr 1 w tabeli). Drugi koniec przewodu podłączyć do wejścia P1 rozdzielacza ładowacza.



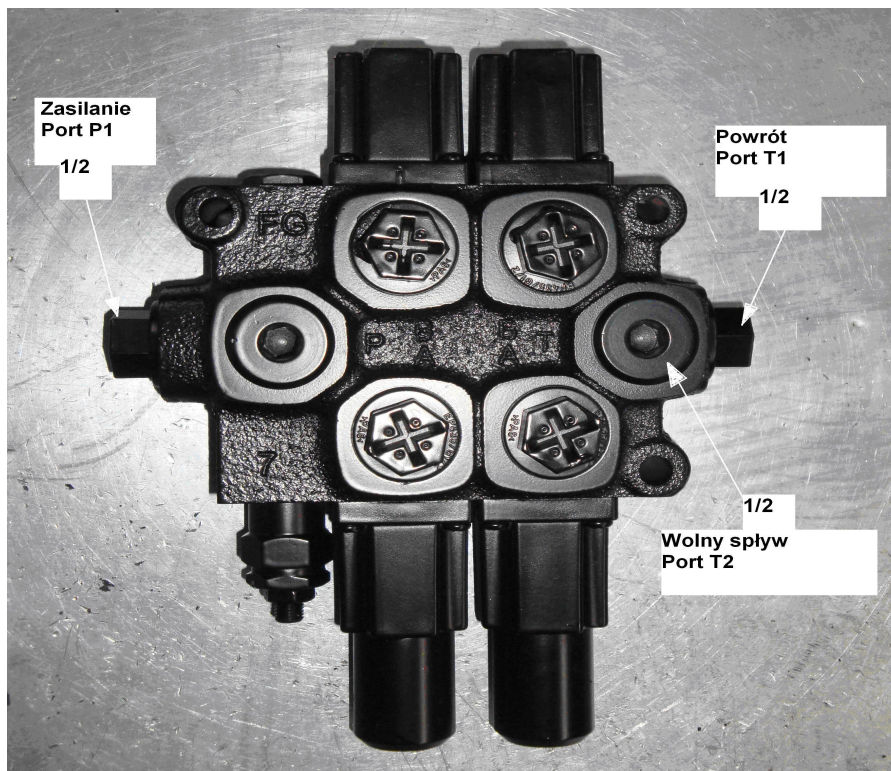
Rys. 3. Miejsce podłączenia przewodu powrotu zasilania do ciągnika.

W pozycję nr 2 (rys. 3) odkręcić oryginalny przewód i podłączyć przewód powrotu oleju (poz. nr 2 w tabeli), a drugą końcówkę należy podłączyć z portem T1 rozdzielacza ładowacza. Należy sprawdzić czy w porcie T1 znajduje się łącznik rozdzielacza (króciec z przedłużoną końcówką i o-ringiem na końcu).

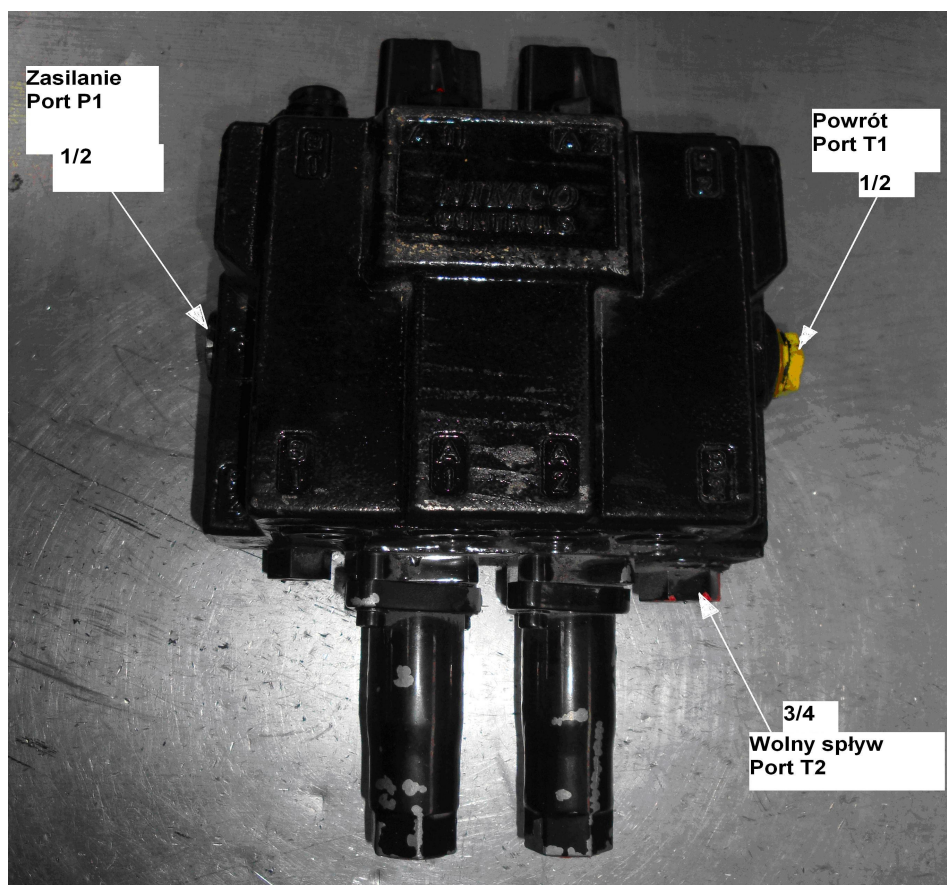


Rys. 4. Miejsce podłączenia wolnego sływu.

W tym miejscu należy połączyć wolny sływu oleju biegnący od gniazda T2 rozdzielacza ładowacza. W tym celu należy wykorzystać przewód (poz. nr 3 w tabeli) Wykręcić zaślepkę, wkręcić króciec i podłączyć przewód wolnego sływu oleju



Rys. 5. Oznaczenie portów rozdzielacza Q45



Rys.6 Oznaczenie portów rozdzielacza typu Nimco.