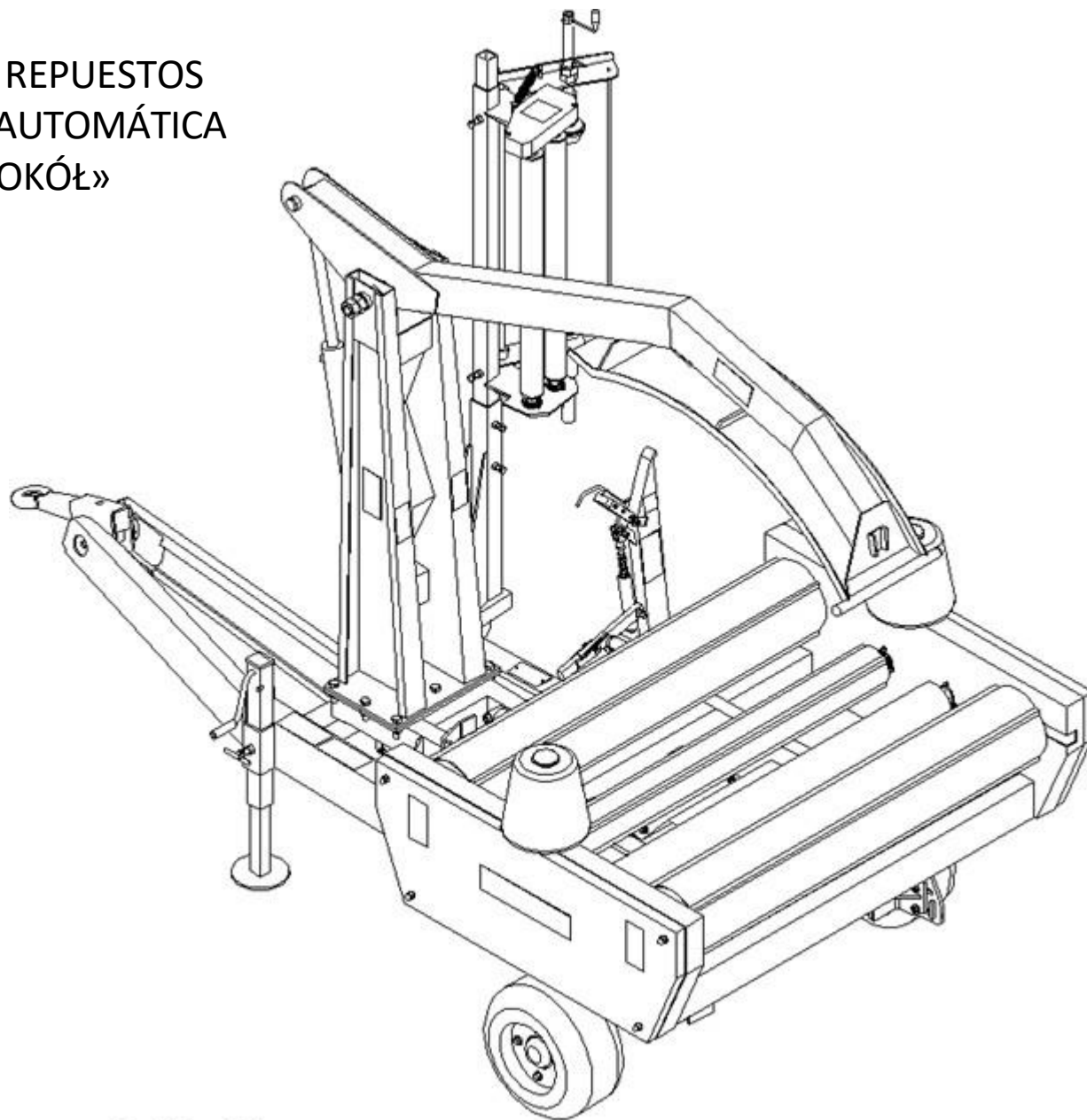


CATÁLOGO DE REPUESTOS
ENCINTADORA AUTOMÁTICA
Z-237 «SOKÓŁ»

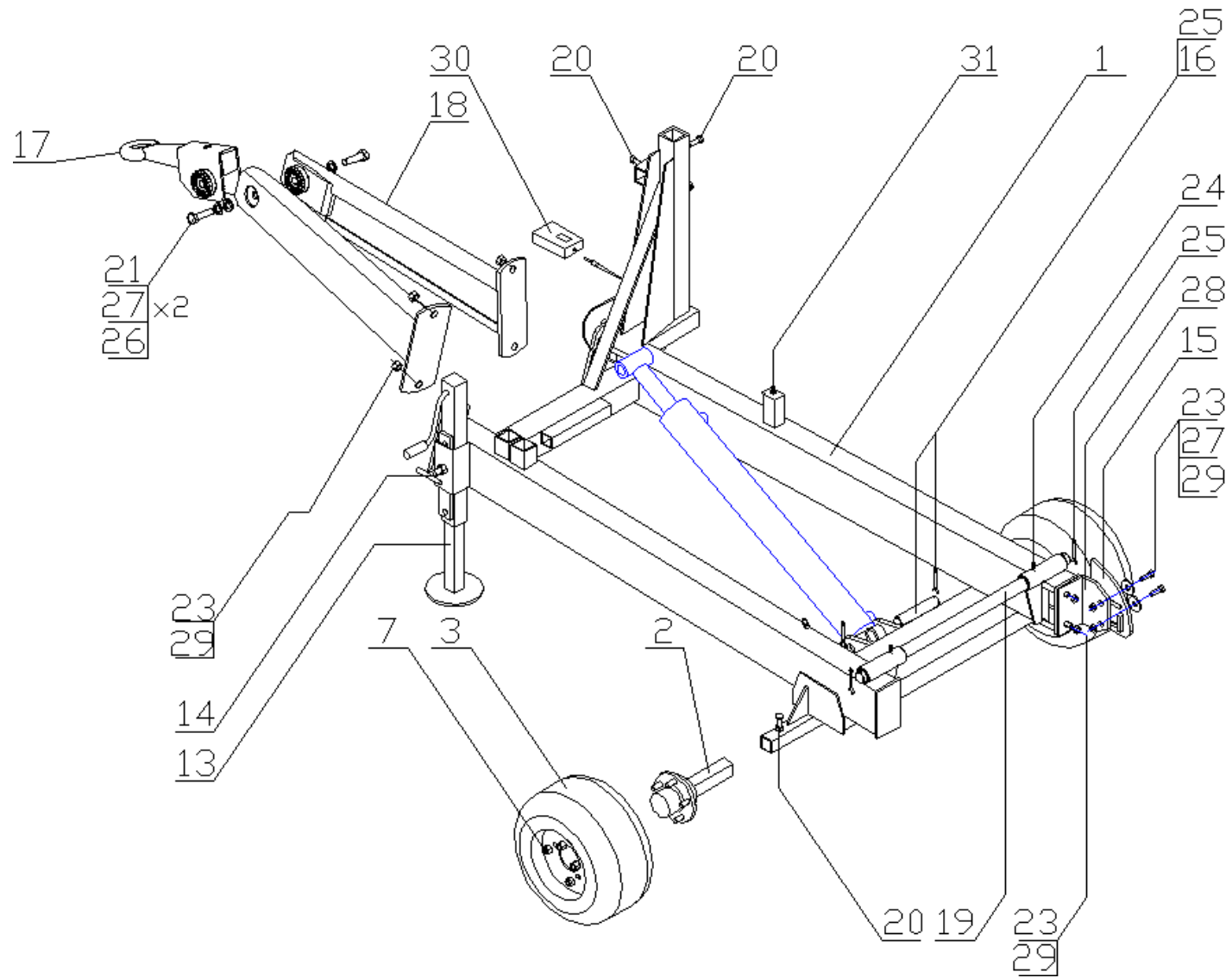


Sokółka 20..... r.

LISTA DE CATÁLOGO

Ítem	Nombre del conjunto	Nº de la página
1.	Bastidor inferior completo con enganche giratorio	3
2.	Alimentador de película completo	7
3.	Bastidor móvil completo	11
4.	Bastidor giratorio completo	17
5.	Sistema hidráulico completo (control de palancas mediante cables)	23
6.	Sistema hidráulico completo (control de las palancas en el distribuidor)	27

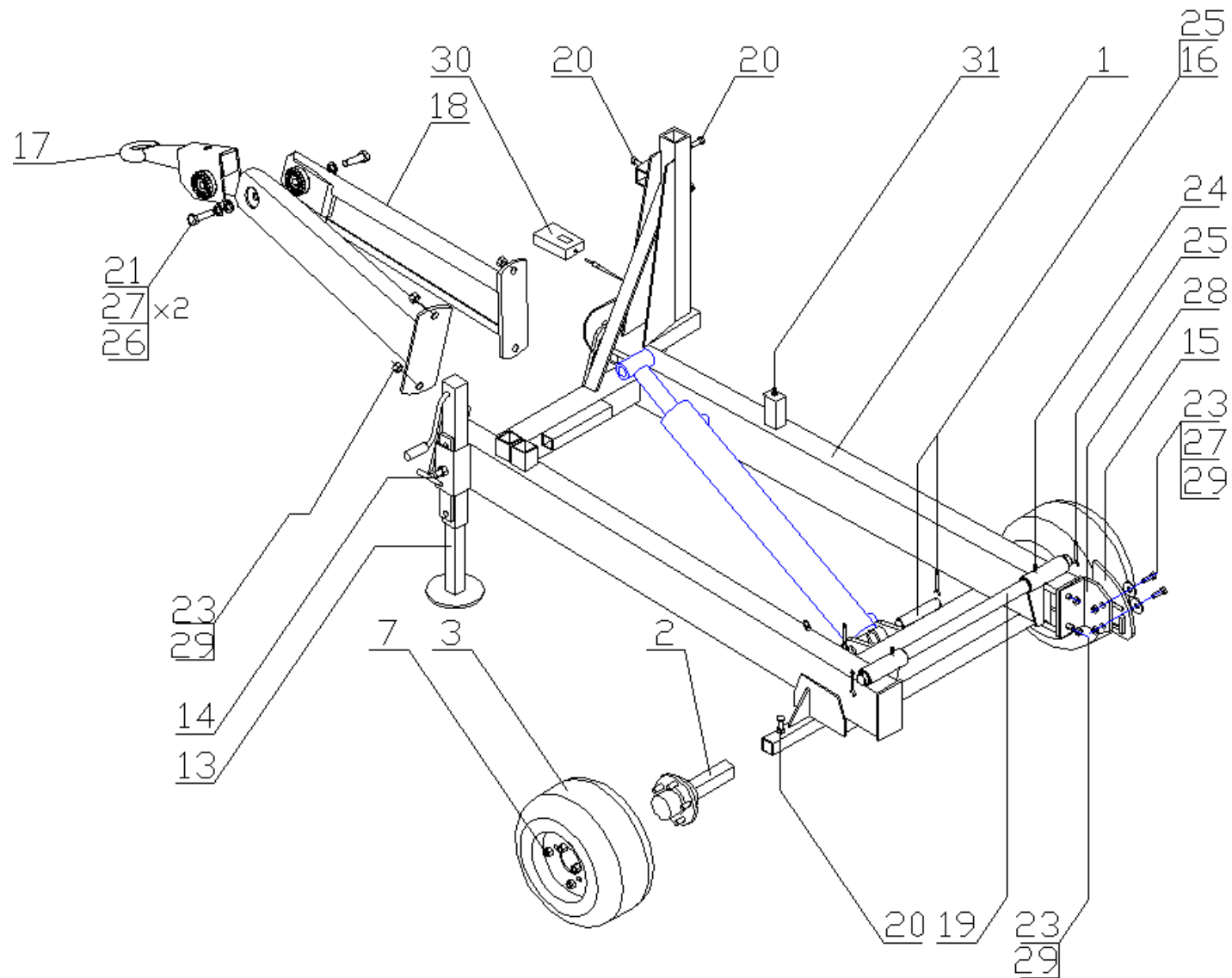
Juego de bastidor inferior con enganche giratorio



JUEGO DE BASTIDOR INFERIOR CON ENGANCHE GIRATORIO1/2

Nº en la fig.	Nombre del conjunto o componente	Número de figura o norma	Cantidad
1	Bastidor principal	Z 237 – 01.00.00	1
2	Semieje	Z 237 – 01.00.43	2
3	Juego de ruedas	23x8,5 – 12ST – 10PR	2
4			
5			
6			
7	Tuerca M14 8 -B (para pasadores del semieje)		10
8			
9			
10			2
11			
12			
13	Juego de pies ajustables	Z 237 – 00.28.00	1
14	Elemento de apriete del pie	Z 237 – 01.28.00	1
15	Leva	Z 237 – 00.00.31	1
16	Perno I	Z 237 – 00.00.34	1
17	Juego de ojo del enganche	Z-577 - 01.03.200	1
18	Enganche giratorio delantero	Z 237 – 00.21.0C	1
19	Perno principal	Z 237 – 00.00.03	1
20	Tornillo M12x30 5,8 –B	PN/M – 82105	5
21			
22	Arandela flexible Ø17,2	PN/M – 82008	2
23	Tornillo M16x40 8,8 –B	PN/M – 82105	8
24	Boquilla de engrase M8x1	PN/M – 86002	2

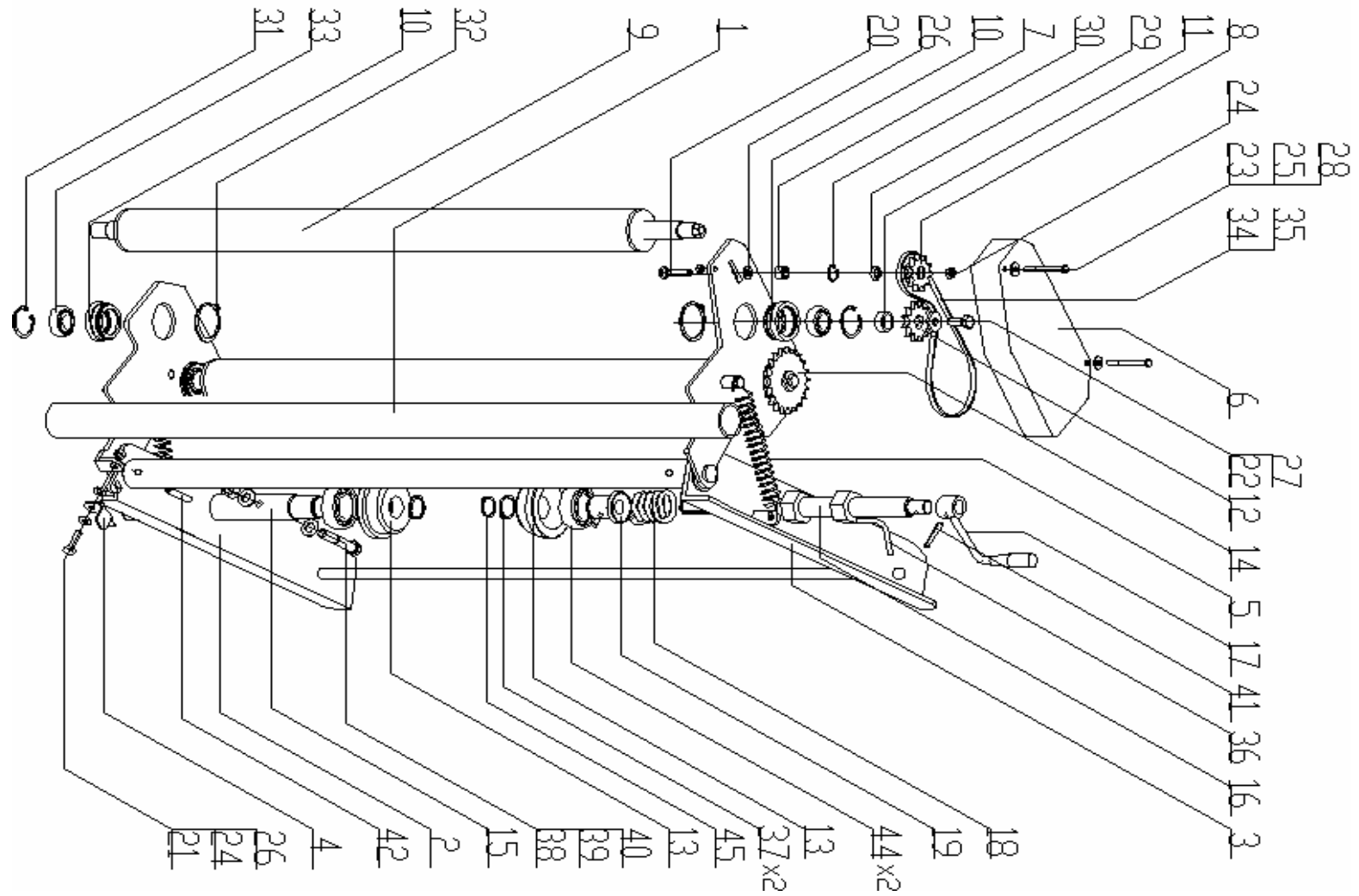
Juego de bastidor inferior con enganche giratorio



JUEGO DE BASTIDOR INFERIOR CON ENGANCHE GIRATORIO 2/2

N° en la fig.	Nombre del conjunto o componente	Número de figura o norma	Cantidad
25	Pasador 6,3x63	PN/M – 82001	4
26	Tornillo M16x60 8 – 8 B	PN/M - 82105	2
27	Arandela redonda Ø17	PN/M – 82030	4
28	Soporte de levas	Z 237 – 00.00.32	1
29	Tuerca M16 5 – B	PN/M – 82175	4
30	Contador de impulsos	L - 01(país) L - 02 (exportación)	1
31	Cable de contador / Sensor de contador	(L – 01) \ (L – 02)	1

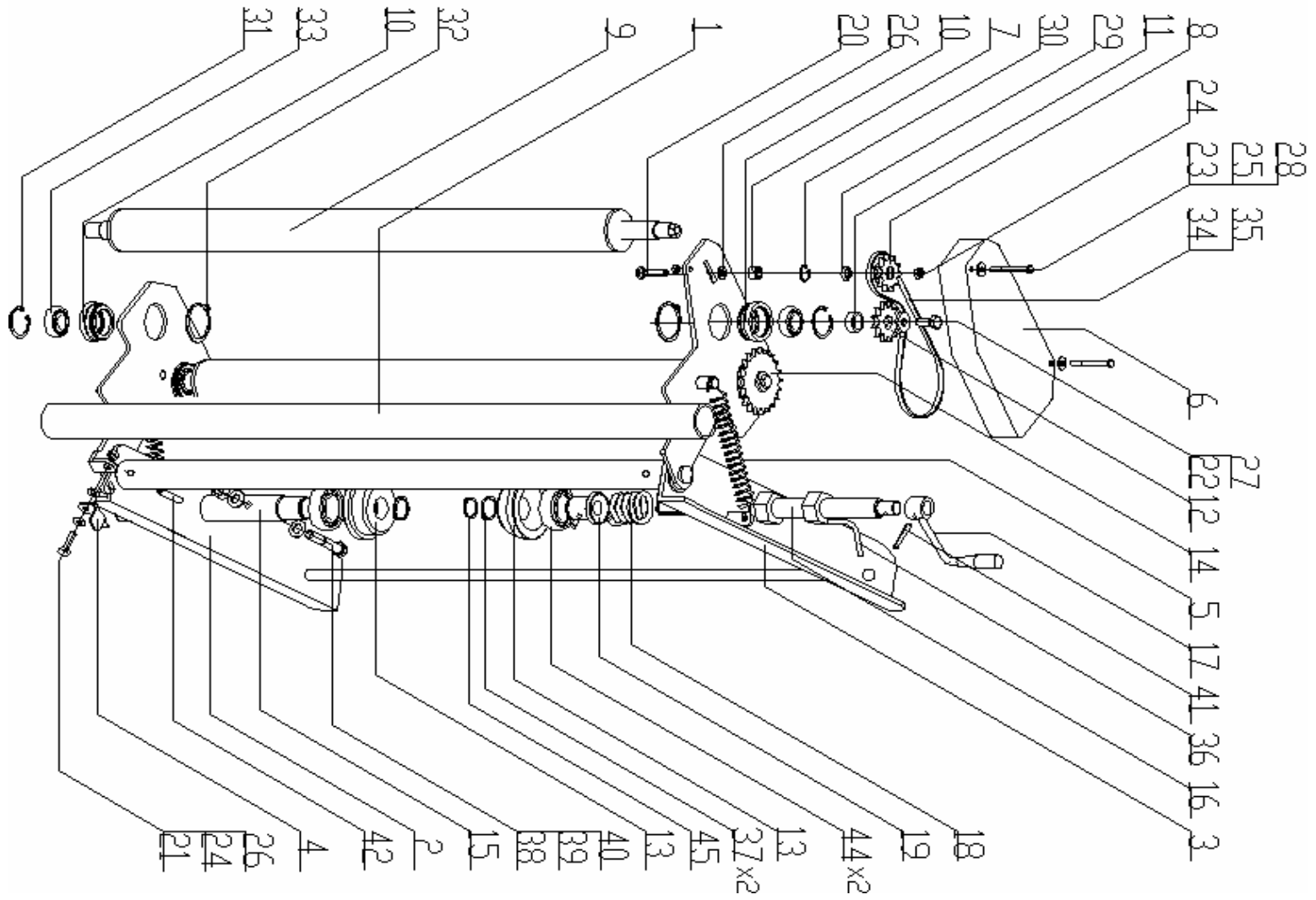
Alimentador de película completo



JUEGO DE ALIMENTADOR DE LÁMINA 1/2

Nº en la fig.	Nombre del conjunto o componente	Número de figura o norma	Cantidad
1	Soporte de fijación	Z 237 – 02.01.00	1
2	Juego de soporte de película	Z 237 – 02/02/2000	1
3			
4	Bloqueo	Z 237 – 02.00.04	1
5	Muelle I	Z 552 – 02.00.16	2
6	Cubierta	Z 237 – 02/06/2000	1
7	Casquillo de separación II	Z 560 – 02.00.08	1
8	Rueda de cadena Z – 11	Z 560 – 02.00.09	1
9	Juego de rodillo del tensor	Z 560 – 02.24.00	2
10	Mango del rodillo	Z 560 – 02.00.25	4
11	Casquillo de separación III	Z 560 – 02.00.26	2
12	Rueda de cadena Z – 12	Z 560 – 02.00.30	1
13	Elemento de presión de la película cónico	Z 560 – 02.00.041	2
14	Rueda de cadena Z – 21	Z 560 – 02.00.32	1
15	Rodillo inferior	Z 560 – 02.00.35/I	1
16	Tornillo de ajuste	Z 560 – 02.36.00/I	1
17	Juego de manija	Z 560 – 02.37.00	1
18	Muelle II	Z 560 – 02.00.14	1
19	Casquillo	Z 560 – 02.00.31	1
20	Tornillo M8x40 5,8 –B	PN/M – 82406	1
21	Tornillo M8x30 5,8 –B	PN/M – 82105	1
22	Tornillo M10x25 5,8 –B	PN/M – 82105	2
23	Tornillo M6x70 5,8 –B	PN/M – 82101	2

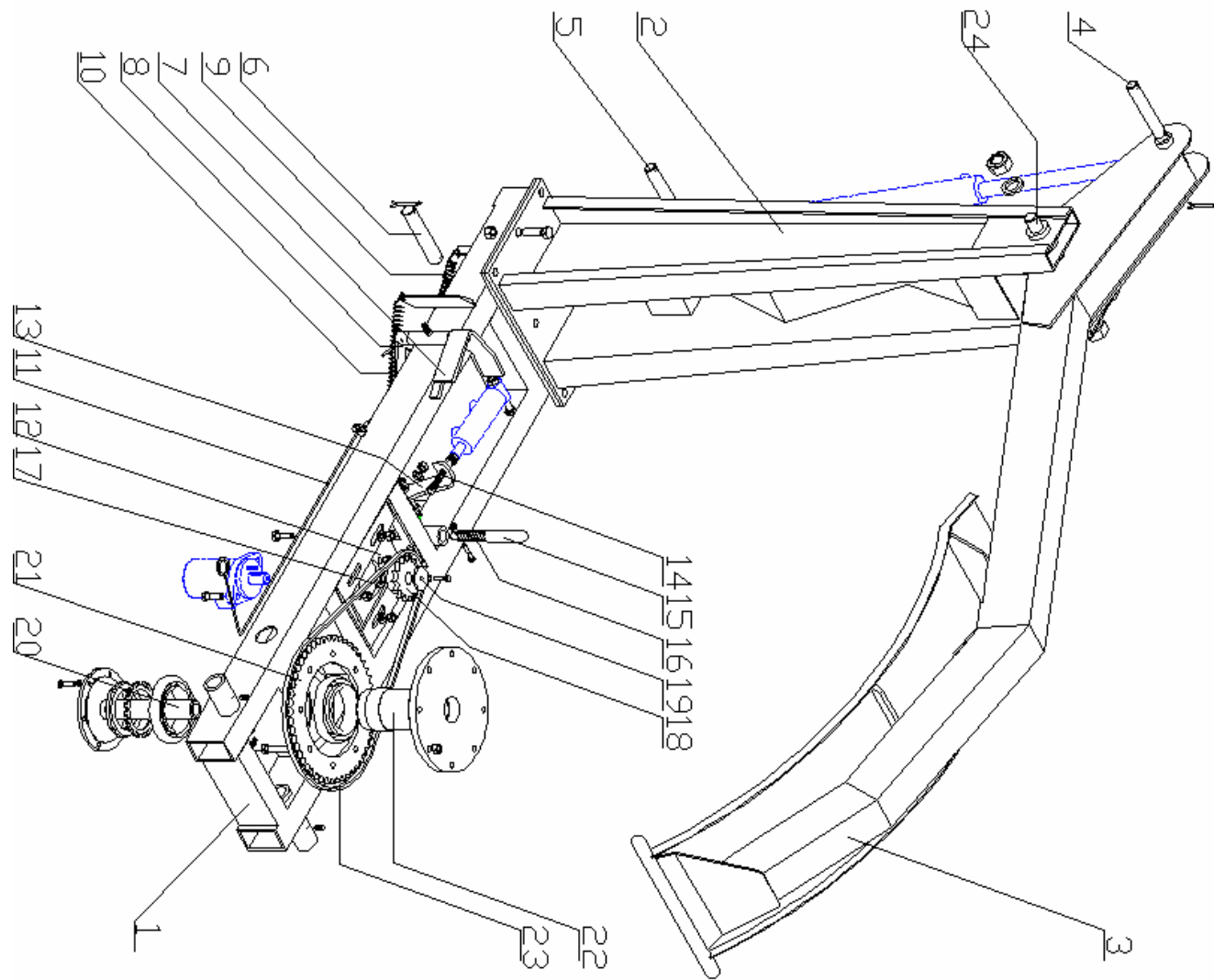
Alimentador de película completo



JUEGO DE ALIMENTADOR DE LÁMINA 2/2

Nº en la fig.	Nombre del conjunto o componente	Número de figura o norma	Cantidad
24	Tuerca M8 5 – B	PN/M – 82175	2
25	Tuerca M6 5 – B	PN/M – 82175	2
26	Arandela redonda Ø8,4	PN/M – 82005	3
27	Arandela redonda Ø10,5	PN/M – 82030	2
28	Arandela redonda Ø6,5	PN/M – 82030	2
29	Rodamiento 608Z	PN/M – 86100	1
30	Anillo elástico W – 22	PN/M – 85111	1
31	Anillo elástico W – 42	PN/M – 85111	4
32	Anillo elástico Z – 50	PN/M – 85111	4
33	Rodamiento 6004 RS	PN/M – 86100	4
34	Cadena de rodillos 08B ½”	PN/M – 84168	1
35	Eslabón de unión 08B	PN/M -84168	1
36	Contratuerca M27	Z 560 – 02.38.00	1
37	Anillo elástico Z – 30	PN/M – 85111	2
38	Tornillo M12x70 5,8 – B	PN/M – 82101	1
39	Tuerca M12 5 – B	PN/M – 82175	1
40	Arandela Ø13	PN/M – 82005	2
41	Clavija de sujeción 6x45	PN/M – 85023	1
42	Clavija de sujeción 8x50	PN/M – 85023	1
43			
44	Rodamiento 6206 RS	PN/M – 86100	2
45	Anillo elástico Z – 20	PN/M – 85111	1

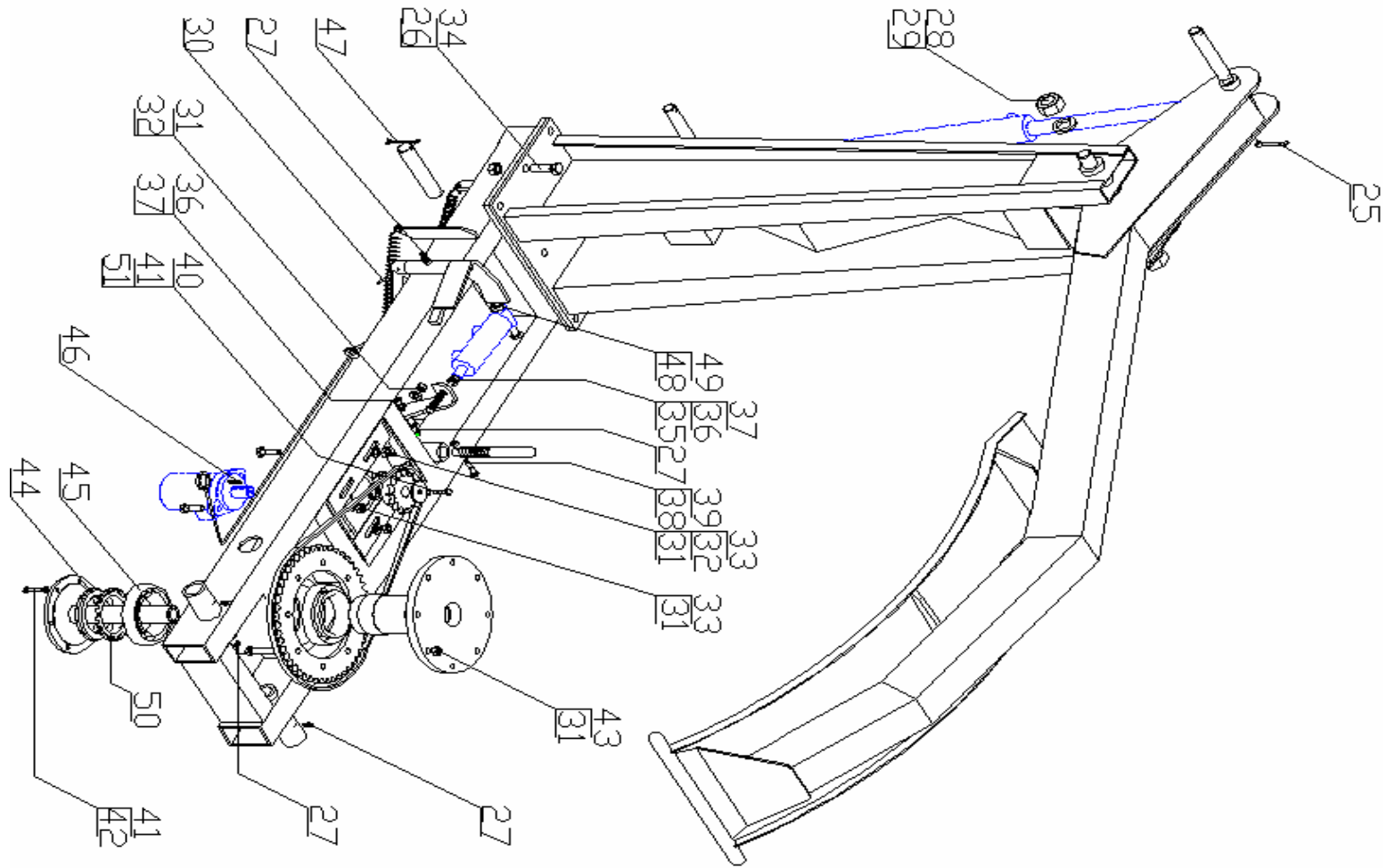
Bastidor móvil ark. 1-2



BASTIDOR MÓVIL 1/3

Nº en la fig.	Nombre del conjunto o componente	Número de figura o norma	Cantidad
1	Bastidor inferior	Z 237 – 02.00.00	1
2	Brazo completo	Z 237 – 00.19.00	1
3	Elemento de apriete	Z 237 – 00.20.00	1
4	Perno I	Z 237 – 00.00.34	1
5	Perno II	Z 237 – 00.00.35	1
6	Perno III	Z 237 – 00.00.36	1
7	Palanca I	Z 237 – 00.04.00	1
8	Palanca	Z 237 – 00.05.00	1
9	Muelle I	Z 237 – 00.00.40	1
10	Muelle II	Z 237 – 00.00.41	1
11	Juego de cables de acero	Z 237 – 00.42.00	1
12	Soporte del motor	Z 237 – 00.10.00	1
13	Palanca III	Z 237 – 00.00.06	1
14	Muelle II	Z 237 – 00.00.09	1
15	Perno del bloqueo	Z 237 – 00.00.07	1
16	Muelle III	Z 237 – 00.00.08	1
17	Arandela de separación	Z 237 – 00.00.11	1
18	Rueda de cadena Z – 14 ¾’’	Z 237 – 00.00.12	1
19	Arandela Ø8,5	PN/M-82030	1
20	Eje del casquillo	Z 237 – 00.16.00	1
21	Rueda de cadena Z – 50 ¾ ‘’’	Z 237 – 00.00.14	1
22	Espiga del casquillo	Z 237 – 00.15.00	1
23	Cadena 12B ¾’’ 73 eslabones	PN/M – 84168	1

Bastidor móvil ark. 2-2

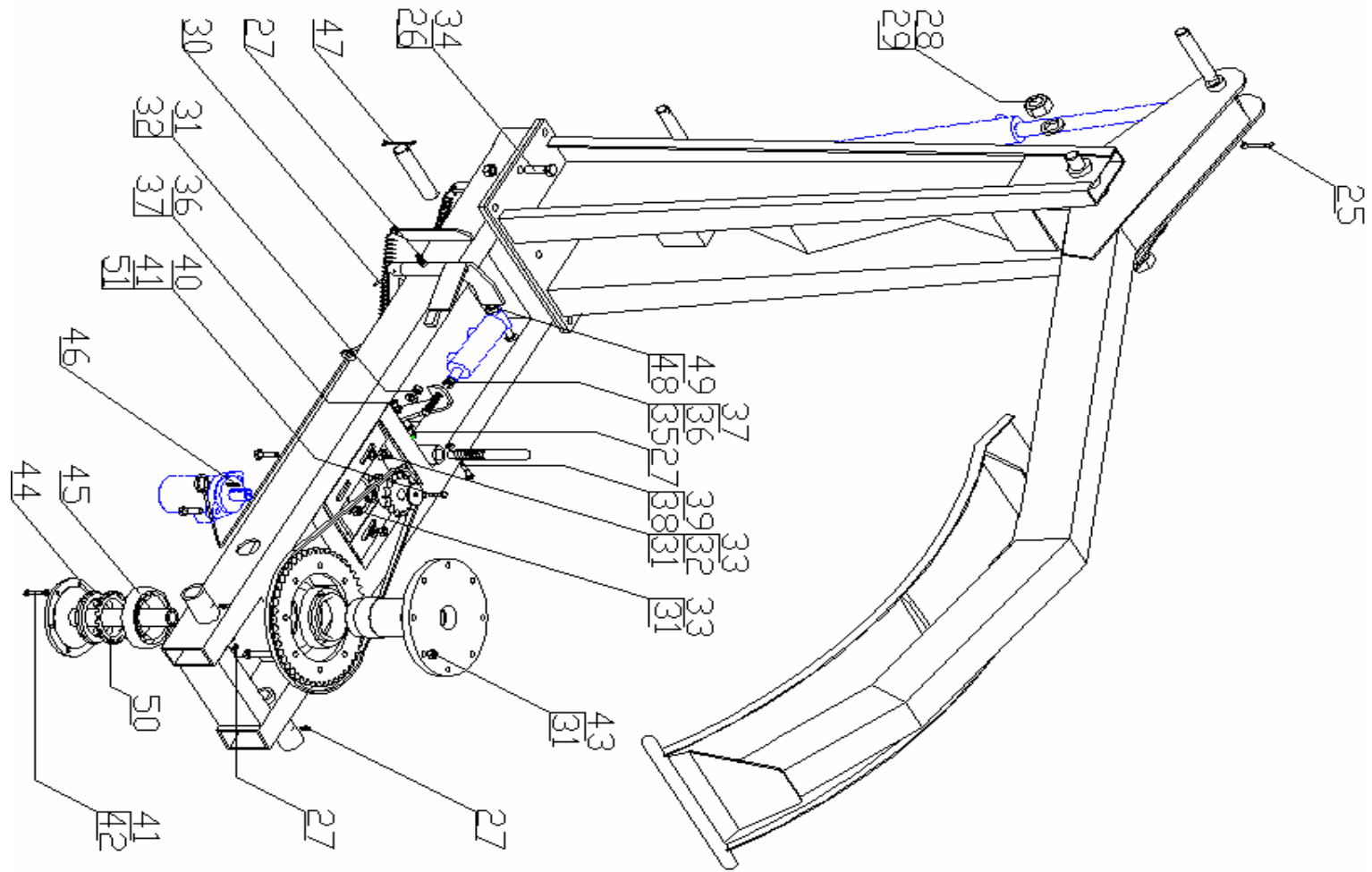


BASTIDOR MÓVIL 2/3

Nº en la fig.	Nombre del conjunto o componente	Número de figura o norma	Cantidad
24	Tornillo especial M27	Z 237 – 00.87.00	1
25	Clavija - pasador Ø4	DIN 11024	4
26	Tuerca M16 5 – B	PN/M – 82175	8
27	Boquilla de engrase M8x1	PN/M – 86003	5
28	Tuerca M27 5 – B	PN/M – 82144	1
29	Arandela flexible Ø27,5	PN/M – 82008	1
30	Clavija de sujeción 5x40	PN/M – 85023	1
31	Tuerca M12 5 – B	PN/M – 82175	15
32	Arandela redonda Ø13	PN/M – 82005	5
33	Tornillo M12x40 5,8 – B	PN/M – 82105	6
34	Tornillo M16x40 8,8 – B	PN/M – 82105	8
35	Tornillo M10x130 5,8 – B	PN/M – 82101	1
36	Arandela redonda Ø10,5	PN/M – 82005	2
37	Tuerca M10 5 –B	PN/M – 82175	2
38	Tornillo M8x40 5,8 – B	PN/M – 82105	1
39	Tuerca M8 5 – B	PN/M – 82175	1
40	Tornillo M8x30 5,8 – B	PN/M – 82105	1
41	Arandela flexible Ø8,2	PN/M – 82008	7
42	Tornillo M8x35 5,8 – B	PN/M – 82105	6
43	Tornillo M12x60 8,8 – B	PN/M – 82105	8
44	Tuerca de rodamiento KM17	PN/M – 86478	1

45	Rodamiento 3218XA	PN/M – 86220	2
46	Chaveta prismática A8x7x25	PN/M – 85111	1

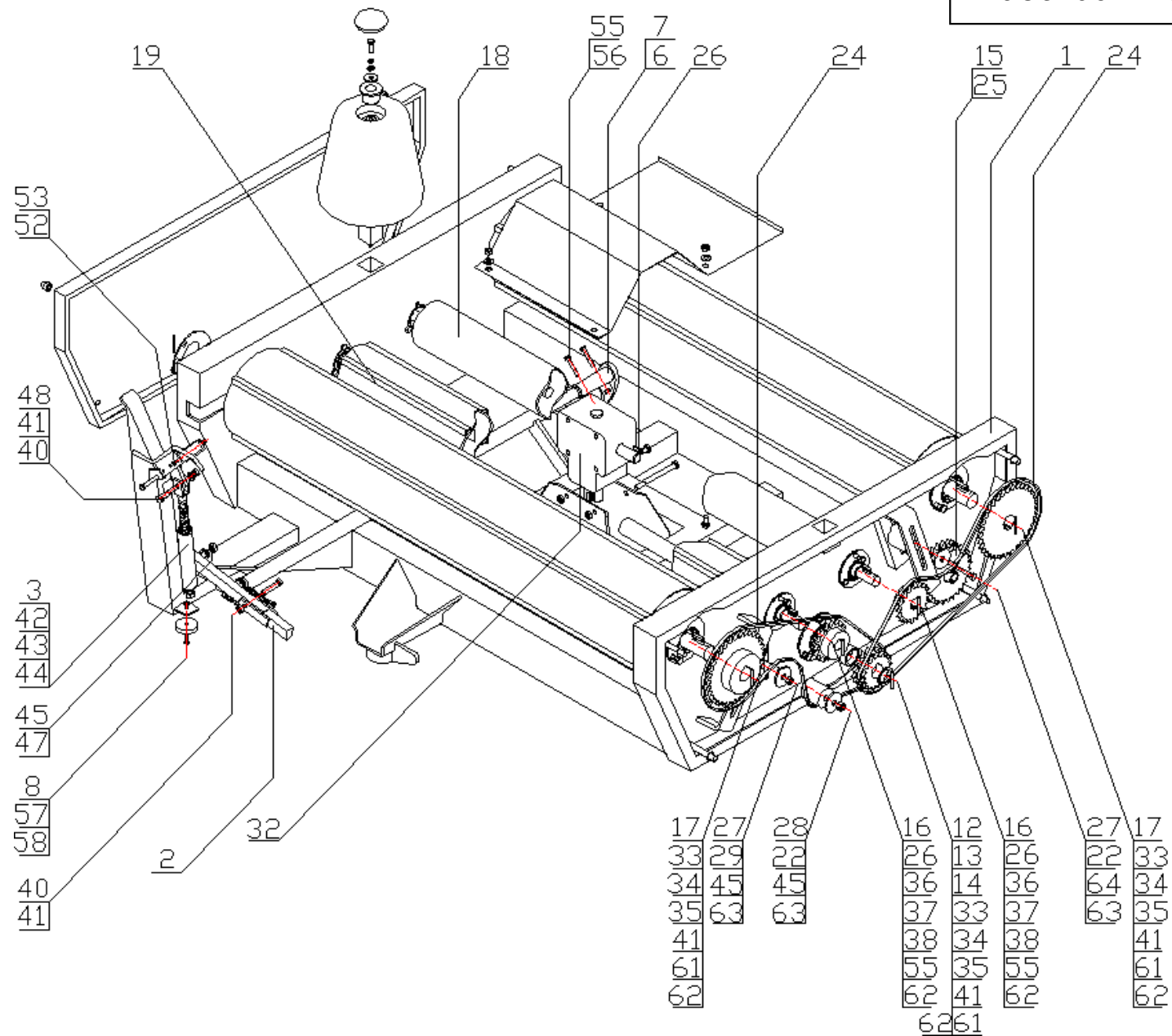
Bastidor móvil ark. 1-2



BASTIDOR MÓVIL 3/3

N° en la fig.	Nombre del conjunto o componente	Número de figura o norma	Cantidad
47	Pasador 6,3x63 S – Zn	PN/M – 82001	2
48	Tuerca M16 5 – B	PN/M – 82175	1
49	Arandela redonda Ø17	PN/M – 82005	1
50	Arandela dentada MB17	PN/M – 86482	1
51	Arandela Ø8,4	PN/M - 82005	

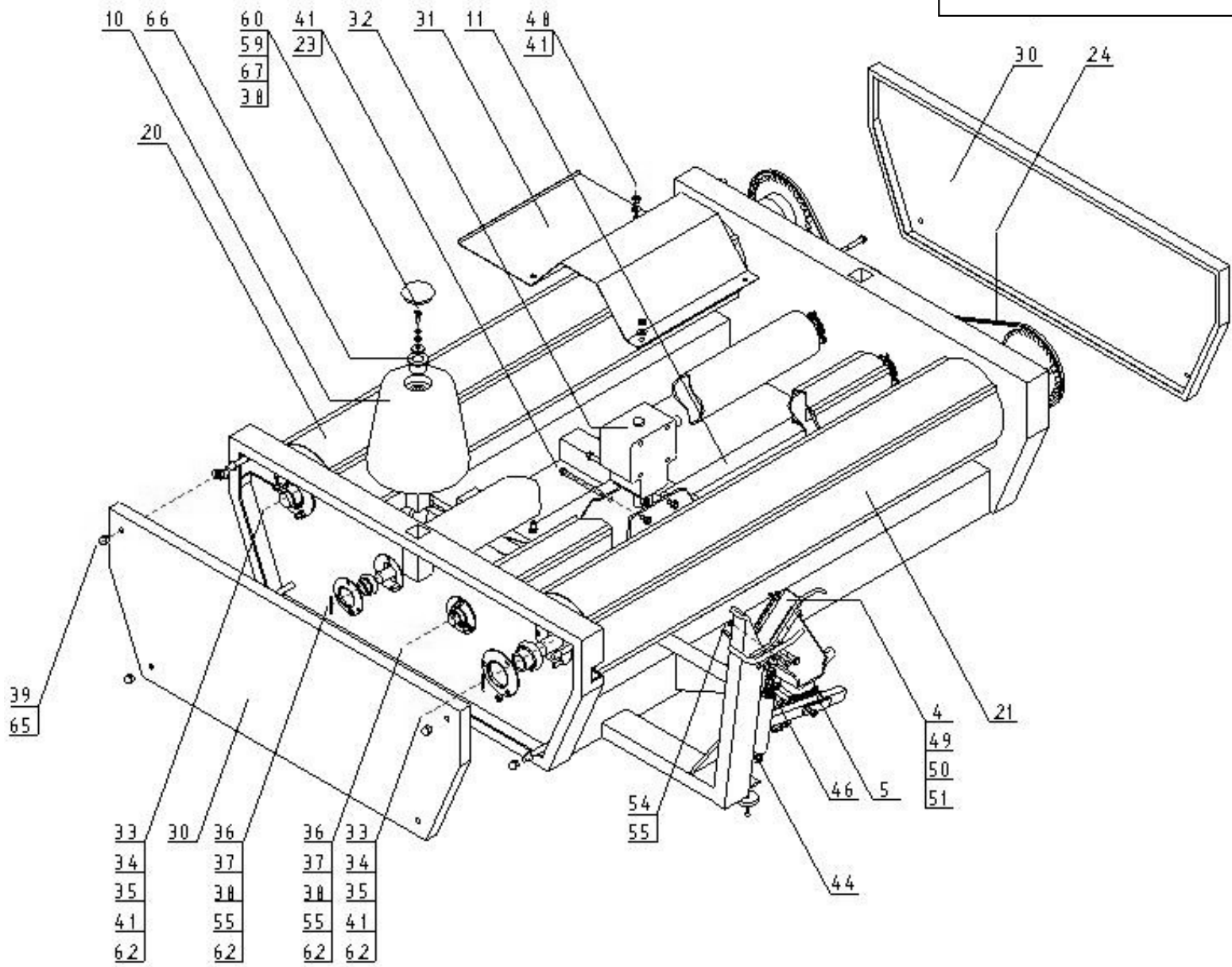
Bastidor móvil ark. 1-2



BASTIDOR GIRATORIO 1/3

Nº en la fig.	Nombre del conjunto o componente	Número de figura o norma	Cantidad
1	Bastidor soldado	Z 237 – 33.01.00	1
2	Juego de cierres	Z 237 – 33.02.00	1
3	Ojo del tirante	Z 237 – 33.03.02	1
4	Palanca soldada	Z 237 – 33.04.01	1
5	Muelle III	Z 237 – 33.00.05	1
6	Guía de palanca	Z 237 – 33.06.00	1
7	Palanca II	Z 237 – 33.07.00	1
8	Imán del detector de rotaciones	Z 237 – 33.00.08	1
9			
10	Juego de ruedas laterales	Z 237 – 05.00.00	2
11	Árbol motor	Z 237 – 33.00.11	1
12	Rueda Z – 17	Z 237 – 33.00.12	1
13	Casquillo de separación	Z 237 – 33.00.13	1
14	Arandela redonda Ø37	Z 237 – 33.00.14	1
15	Rueda Z – 27	Z 237 – 33.00.15	1
16	Rueda Z – 19	Z 237 – 33.00.16	2
17	Rueda Z – 37	Z 237 – 33.17.00	2
18	Árbol fino I	Z 237 - 33.18.00	1
19	Árbol fino II	Z 237 – 33.19.00	1
20	Árbol grueso I	Z 237 – 33.20.00	1
21	Árbol grueso II	Z 237 – 33.21.00	1
22	Tornillo M12x90 5,8 –B	PN/M – 82101	2
23	Tornillo M10x120 5,8 –B	PN/M – 82101	4
24	Cadena 10B	PN/M – 84168	2

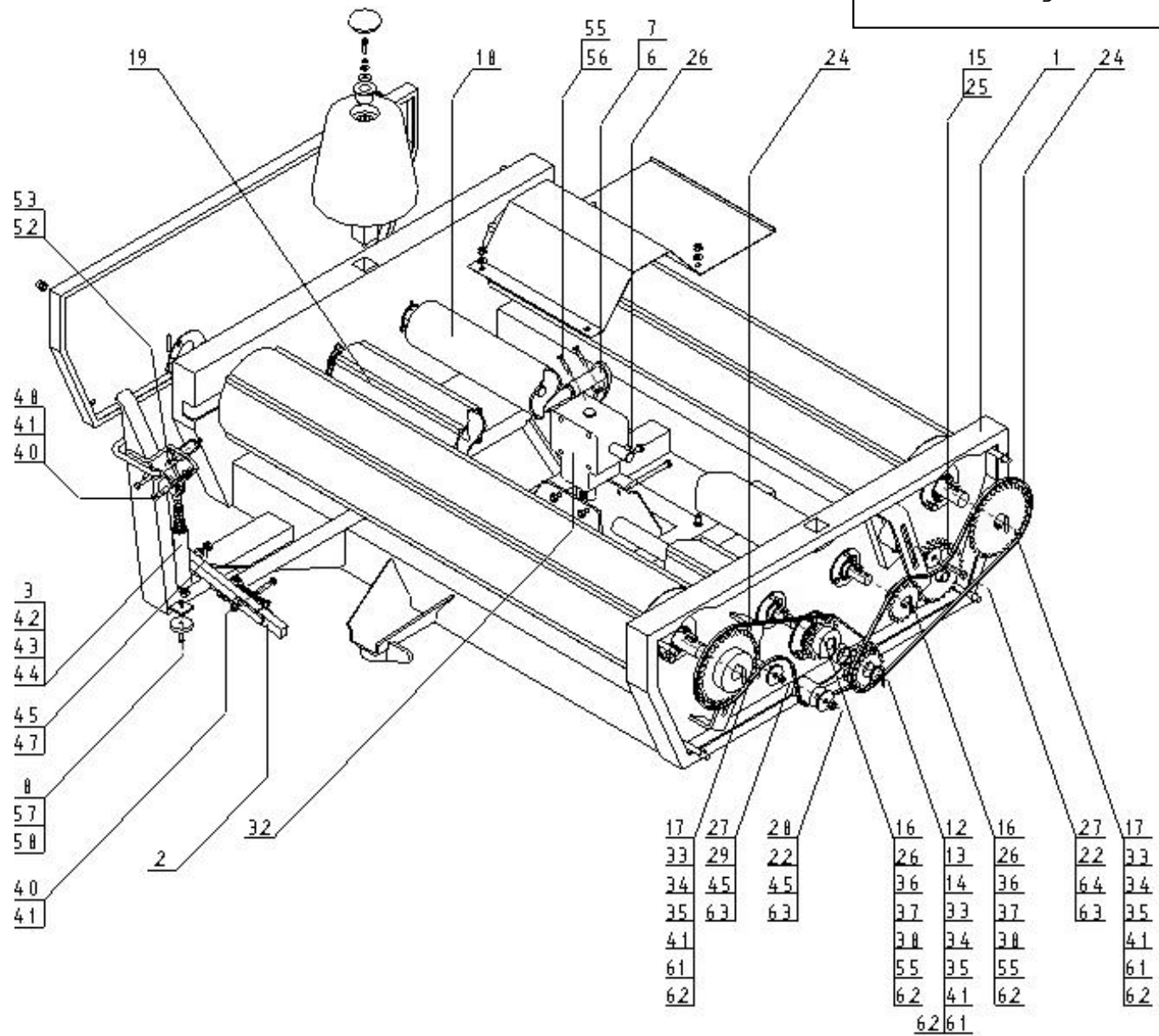
Bastidor giratorio ark. 2-2



BASTIDOR GIRATORIO 2/3

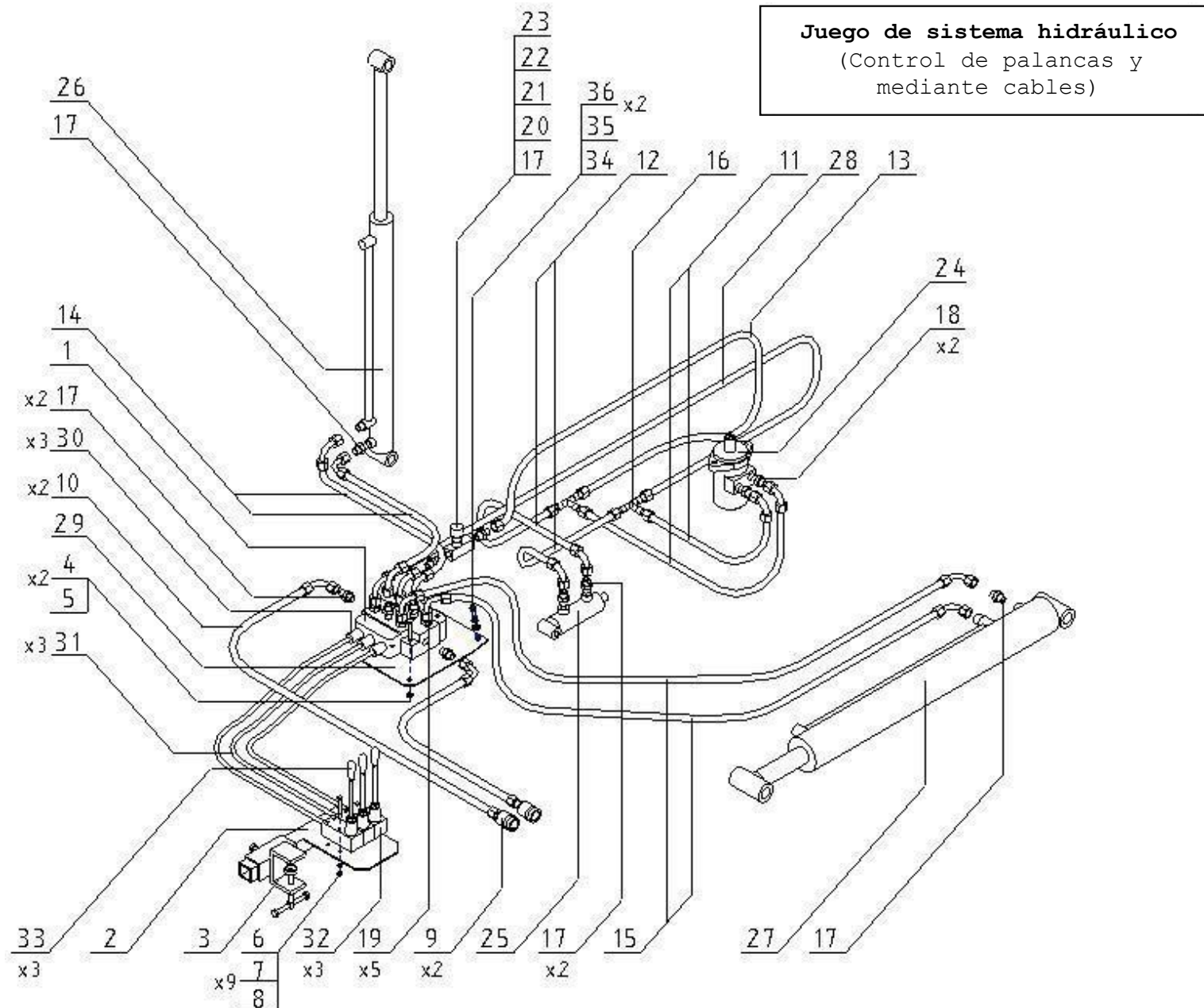
Nº en la fig.	Nombre del conjunto o componente	Número de figura o norma	Cantidad
25	Pasador 6,3x63 S – Zn	PN/M – 82001	1
26	Chaveta A 8x7x25	PN/M – 85005	4
27	Tensor de cadena I	Z 237 – 33.00.27	2
28	Tensor de cadena II	Z 237 – 33.00.28	1
29	Tornillo M12x100 5,8 – B	PN/M – 82101	1
30	Protección lateral	Z 237 – 33.00.30	1
31	Protector de engranaje	Z 237 – 33.00.31	1
32	Engranaje cónico	1,9:1	1
33	Rodamiento UC207 RS	/M – 86120	5
34	Portabridas P – 207	PN ISO 3228:1996	10
35	Tornillo M10x25 5,8 – B	PN/M – 82105	15
36	Rodamiento UC205 RS	PN/M – 86120	4
37	Portabridas P – 207	PN ISO 3228:1996	8
38	Tornillo M8x25 5,8- B	PN/M – 82105	14
39	Tuerca M12 5 – B	PN/M – 82181	8
40	Tornillo M10x50 5,8- B	PN/M – 82101	2
41	Tuerca M10 5 – B	PN/M – 82175	27
42	Ojo del tirante	Z 237 – 33.03.02	1
43	Tornillo especial	Z 237 – 33.03.03	1
44	Tuerca M14 5 – B	PN/M – 82144	3
45	Tuerca M12 5 – B	PN/M – 82175	3
46	Muelle III	Z 237 – 33.03.04	1
47	Arandela redondaØ13	PN/M – 82005	1
48	Arandela redondaØ10,5	PN/M – 82005	5

Bastidor giratorio ark. 1-2



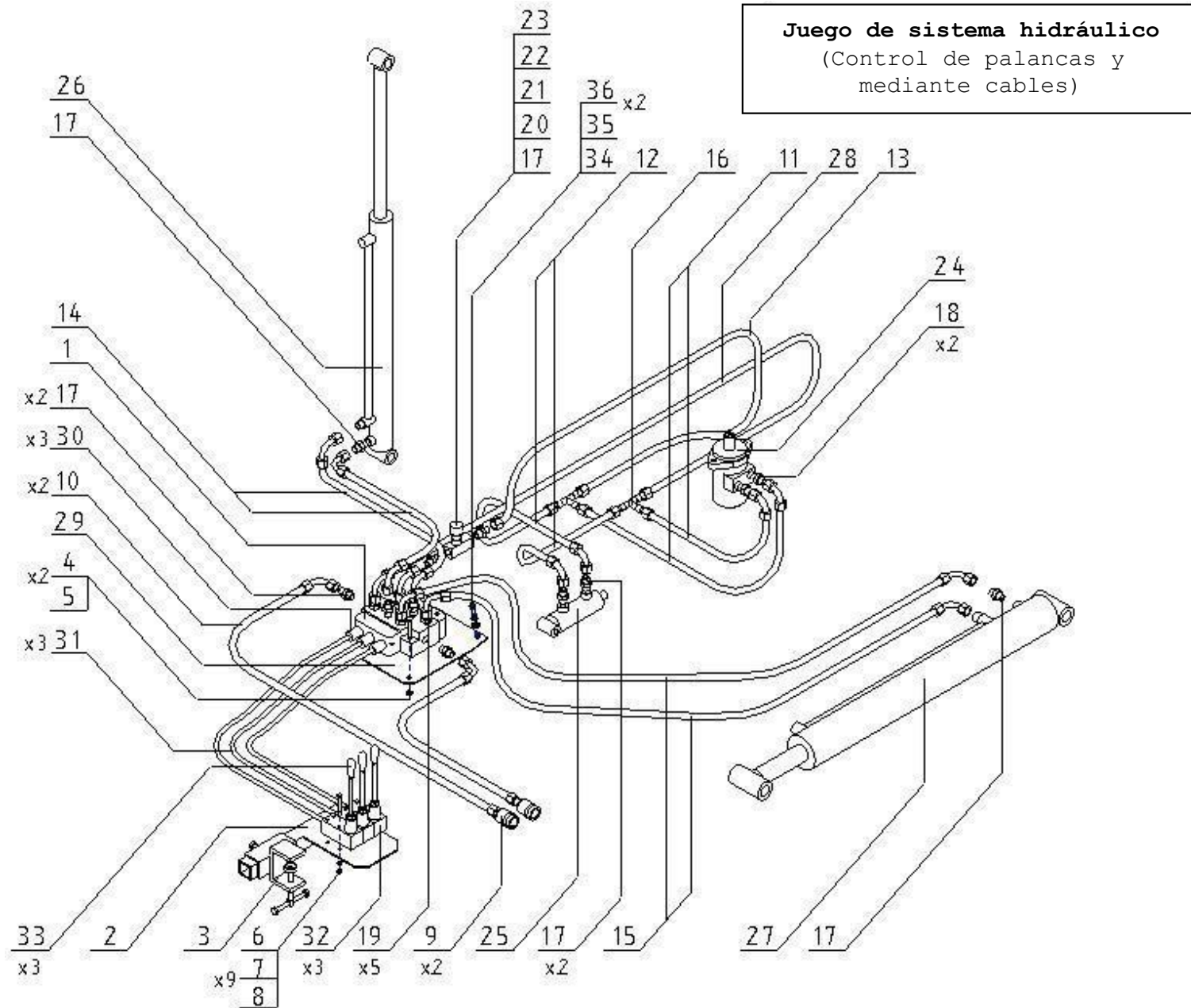
BASTIDOR GIRATORIO 3/3

Nº en la fig.	Nombre del conjunto o componente	Número de figura o norma	Cantidad
49	Elemento de presión soldado	Z 237 – 33.04.02	1
50	Placa de presión	Z 237 – 33.04.03	1
51	Cuchilla de película	Z 237 – 33.04.04	1
52	Tornillo M6x60 5,8 – B	PN/M – 82101	3
53	Tuerca M6 5 – B	PN/M - 82175	3
54	Tornillo M8x70 5,8 – B	PN/M – 82101	1
55	Tuerca M8 5 – B	PN/M - 82175	15
56	Tornillo M8x45 5,8 – B	PN/M – 82101	2
57	Tornillo M6x25 3,6 – B	PN/M – 82209	1
58	Tuerca M6 5 – B	PN/M - 82175	1
59	Arandela redonda Ø10,5	PN/M – 82030	2
60	Arandela redonda Ø8,4	PN/M – 82005	2
61	Chaveta A 10x8x35	PN/M – 85005	3
62	Clavija de sujeción 6x50	PN/M – 85023	9
63	Arandela especial	g = 5xØ/13/Ø50	5
64	Cubo roscado M12	Z 237 – 33.00.32	1
65	Tuerca M12 5 – B	PN/M – 82144	8
66	Buje de rueda cónica	Z 237 – 05.00.04	4
67	Arandela flexible Ø8,2	PN/M – 82008	2



SISTEMA HIDRÁULICO 1/2**Control de palancas por medio de cables**

Nº en la fig.	Nombre del conjunto o componente	Número de figura o norma	Cantidad
1	Distribuidor hidráulico 3 - seccional M16x1,5	MD - 3	1
2	Soporte del distribuidor	T 236 - 00.06.00	1
3	Soporte del distribuidor	T 236 - 00.54.00	1
4	Tornillo M8x50 5,8 -B	PN/M - 82101	2
5	Tuerca M8 5 - B	PN/M - 82175	2
6	Tornillo M6x60 5,8 -B	PN/M - 82101	9
7	Tuerca M6 5 - B	PN/M - 82175	9
8	Arandela redonda Ø6,4	PN/M - 82005	9
9	Válvula - enchufe de conexión rápida M22x1,5	ZSR6 - 160 13/200	2
10	Manguera hidráulica	P12/P11 L=2000 M18x1,5/M22x1,5	2
11	Manguera hidráulica	P12/P11 L=300M16x1,5/M16x1,5	2
12	Manguera hidráulica	P12/P11 L=700M16x1,5/M16x1,5	2
13	Manguera hidráulica	P12/P11 L=3000 M16x1,5/M16x1,5	1
14	Manguera hidráulica	P12/P11 L=4600 M16x1,5/M16x1,5	2
15	Manguera hidráulica	P12/P11 L=3400 M16x1,5/M16x1,5	2
16	Cuerpo del conector - pieza en T M16x1,5	PN/M - 73147	2
17	Cuerpo del conector - recto M16x1,5/M18x1,5	PN/M - 73140	7
18	Cuerpo del conector - recto M20x1,5/M16x1,5	PN/M - 73144	2
19	Cuerpo del conector - recto M16x1,5/M16x1,5	PN/M - 73141	5
20	Codo de tubo <90° M18x1,5/M18,5	ZN/142	1
21	Cuerpo del conector - recto M18x1,5 - 3/8''	ZN/140	1
22	Cuerpo del conector - recto M16x1,5 - 3/8''	ZN/140	1
23	Válvula de mariposa y antirretorno 2x3/8''	VRFU 380SP1	1

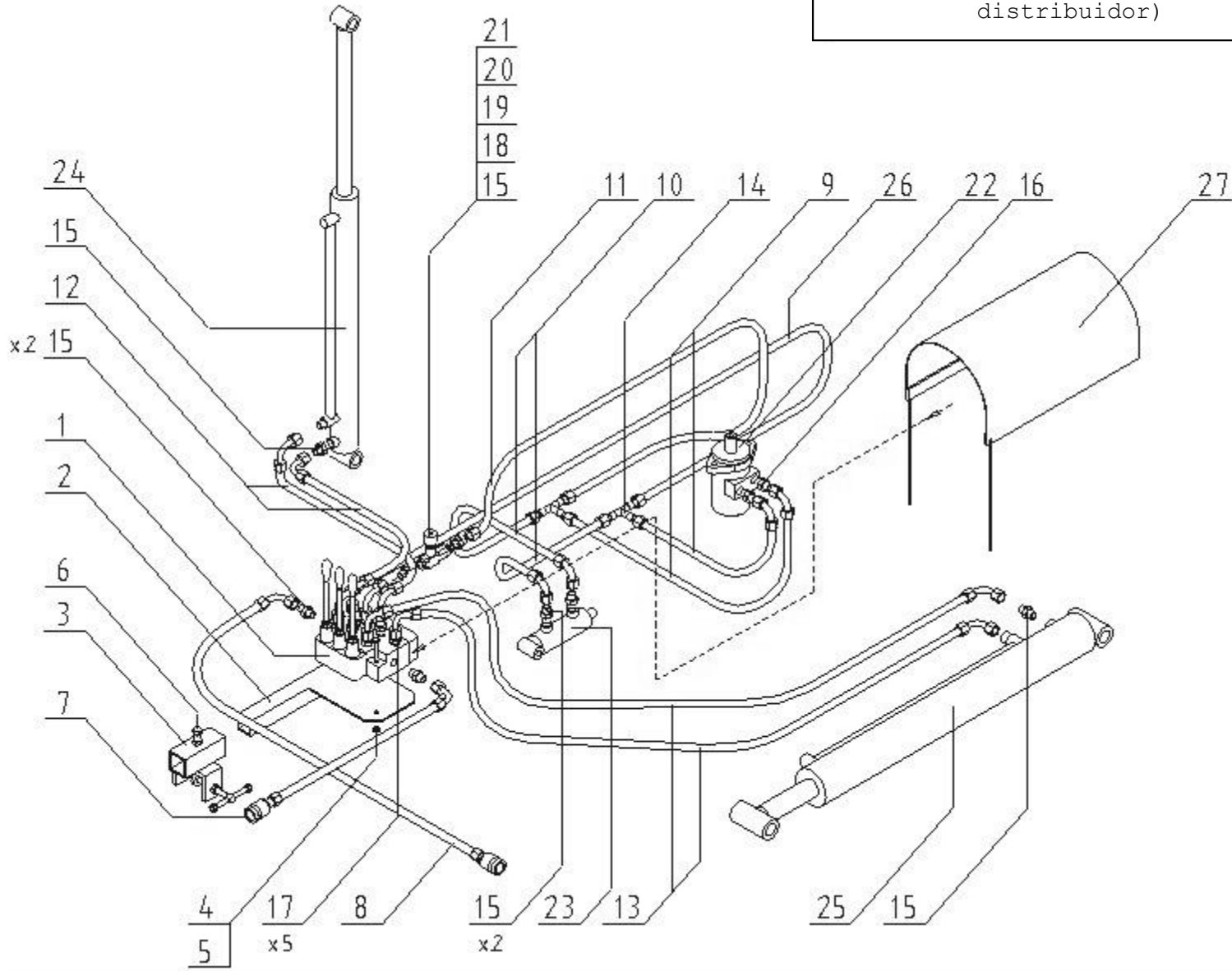


SISTEMA HIDRÁULICO 2/2

Control de palancas por medio de cables

Nº en la fig.	Nombre del conjunto o componente	Número de figura o norma	Cantidad
24	Motor hidráulico	B6200NC25	1
25	Cilindro hidráulico	Z 237 – 37.00.00	1
26	Cilindro hidráulico	Z 237 – 38.00.00	1
27	Cilindro hidráulico	Z 237 – 39.00.00	1
28	Manguera hidráulica	P12/P11L = 3100 M16x1,5/M16x1,5	1
29	Soporte del distribuidor II	Z 237 – 00.00.124	1
30	Kit de montaje del cable de control		3
31	Línea de control L = 2500		3
32	Kit de montaje de la palanca de control		3
33	Palanca de control		3
34	Tornillo M8x25 5,8 – B	PN/M – 82105	2
35	Arandela flexible Ø8,2	PN/M – 82008	2
36	Arandela redonda Ø8,5	PN/M – 82030	2

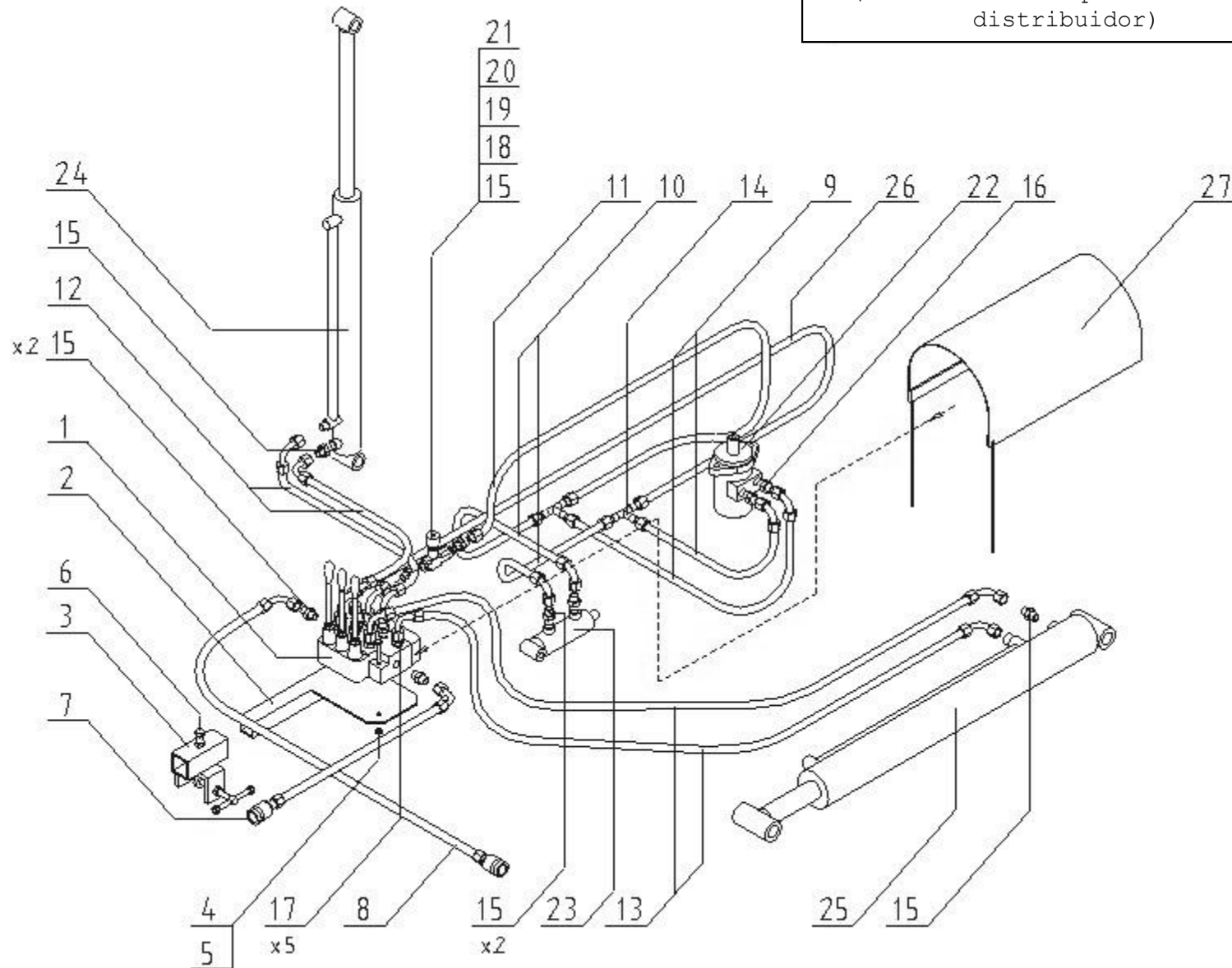
Juego de sistema hidráulico
 (Control de las palancas en el distribuidor)



SISTEMA HIDRÁULICO 1/2**Control de las palancas en el distribuidor**

Nº en la fig.	Nombre del conjunto o componente	Número de figura o norma	Cantidad
1	Distribuidor hidráulico 3 - seccional M16x1,5	MD - 3	1
2	Soporte del distribuidor	T 236 - 00.06.00	1
3	Soporte del distribuidor	T 236 - 00.54.00	1
4	Tornillo M8x50 5,8 -B	PN/M - 82101	2
5	Tuerca M8 5 - B	PN/M - 82175	2
6	Tornillo M12x30 5,8 -B	PN/M - 82105	1
7	Válvula - enchufe de conexión rápida M22x1,5	ZSR6 - 160 13/200	2
8	Manguera hidráulica	P12/P11 L=1500 M18x1,5/M22x1,5	2
9	Manguera hidráulica	P12/P11 L=300M16x1,5/M16x1,5	2
10	Manguera hidráulica	P12/P11 L=700M16x1,5/M16x1,5	2
11	Manguera hidráulica	P12/P11 L=5200 M16x1,5/M16x1,5	1
12	Manguera hidráulica	P12/P11 L=6700 M16x1,5/M16x1,5	2
13	Manguera hidráulica	P12/P11 L=5700 M16x1,5/M16x1,5	2
14	Cuerpo del conector - pieza en T M16x1,5	PN/M - 73147	2
15	Cuerpo del conector - recto M16x1,5/M18x1,5	PN/M - 73140	7
16	Cuerpo del conector - recto M20x1,5/M16x1,5	PN/M - 73144	2
17	Cuerpo del conector - recto M16x1,5/M16x1,5	PN/M - 73141	5
18	Codo de tubo 90° M18x1,5/M18,5	ZN/142	1
19	Cuerpo del conector - recto M18x1,5 - 3/8''	ZN/140	1
20	Cuerpo del conector - recto M16x1,5 - 3/8''	ZN/140	1
21	Válvula de mariposa y antirretorno 3/8''	VRFU 380SP1	1
22	Motor hidráulico	B6200NC25	1
23	Cilindro hidráulico	Z 237 - 37.00.00	1

Juego de sistema hidráulico
 (Control de las palancas en el distribuidor)



SISTEMA HIDRÁULICO 2/2

Control de las palancas en el distribuidor

Nº en la fig.	Nombre del conjunto o componente	Número de figura o norma	Cantidad
24	Cilindro hidráulico	Z 237 – 38.00.00	1
25	Cilindro hidráulico	Z 237 – 39.00.00	1
26	Manguera hidráulica	P12/P11L = 5300 M16x1,5/M16x1,5	1
27	Funda de protección		1

