

OWIJARKI DO BEL SAMOZAŁADOWCZE

WYPOSAŻENIE STANDARDOWE

- ✓ Pulpit sterowniczy oraz sterownik obsługujące protokół ISOBUS
- ✓ W pełni automatyczne sterowanie maszyny
- ✓ Hydraulicznie przestawny dyszel w położenie transportowe i robocze
- ✓ Podwójny podajnik folii 2x 750mm
- ✓ Hydrauliczny stawiacz bel
- ✓ Obsługa systemu LoadSense
- ✓ Koła 400/60-15,5 14PR

**Z693**

ZAŁADUNEK PRZEDNI

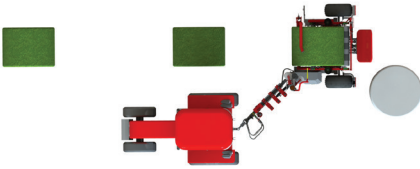
HOMOLOGACJA

EU

DANE TECHNICZNE

Z693

| | |
|---|---|
| Długość [mm] | 4800 |
| Szerokość [mm] | 2600 |
| Wysokość [mm] | 2550 |
| Masa [kg] | 1720 |
| Sposób łączenia z ciągnikiem | zaczep rolniczy |
| Napęd maszyny | hydrauliczny |
| Moc ciągnika [kW] | 60 |
| Zalecana wydajność pompy ciągnika [l/min] | 30-50 |
| Wymagane ciśnienie układu hydrauliki siłowej ciągnika [MPa] | 14 |
| Sposób sterowania | Elektroniczny pulpit sterujący / ISOBUS |
| Cena z homologacją EU | 71 000 |



Przedni załadunek pozwala na zbiór bel wzdłuż linii pracy prasy zwijającej



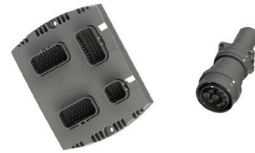
Przednie ramię załadawcze o regulowanym rozstawie chwytaka jest wyposażone w detektor, dzięki czemu beła jest podbierana z podłoża i ładowana automatycznie.



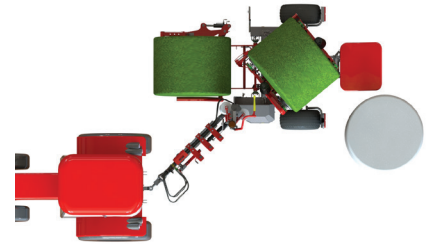
Czas pełnego cyklu pracy czyli załadunku, owinięcia i wyładunku standardowej beły o średnicy 1,2m przy 4 warstwach folii trwa około 1 minuty



Pulpit sterujący - wygodny i przejrzysty w obsłudze, umożliwia bieżący podgląd pracy oraz zmianę parametrów pracy maszyny i prędkości elementów roboczych



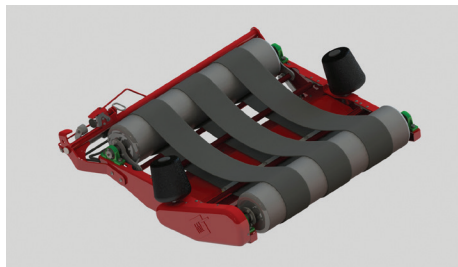
Sterownik obsługuje protokół komunikacji kompatybilny z ISOBUS - owijkarkę można sterować z pulpitu ciągnika, wyposażonego w protokół ISOBUS



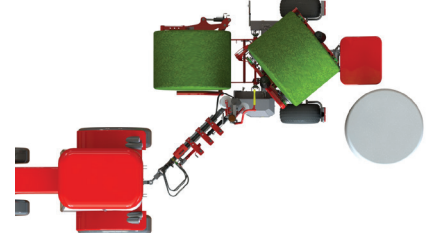
Hydraulicznie przestawiany dyszel pozwala na ustawianie owijkarki do pozycji roboczej i transportowej oraz ułatwia manewrowanie owijkarką w trakcie pracy



Podwójny podajnik folii - przyspieszenie tempa pracy oraz zwiększona odporność na zerwanie



Stół roboczy z regulowanym rozstawem bębnow oraz napinaczami pasów zapewniające optymalne i stabilne ułożenie beły o średnicy 100-160cm.



Owijkarka pozwala na jednoczesne wykonywanie procesu owijania jednej beły i podebrania kolejnej ramieniem załadawczym. Umożliwia to na wyładunek owiniętych bel blisko siebie



Ergonomiczny podajnik folii z płynną regulacją wysokości pozwala na owijanie za pomocą jednej lub dwóch rolek folii 750mm



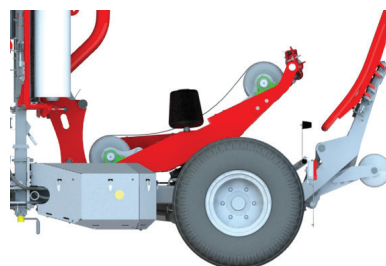
Owijanie dwiema rolkami pozwala o połowę zmniejszyć ilość potrzebnych obrotów stołu i przyspieszyć tempo pracy



Hydrauliczny obcinacz folii współpracujący z ramieniem ściągającym podajnika folii gwarantuje każdorazowe ucięcie i uchwycenie folii



Hydrauliczny stawiacz bel delikatnie ustawia bełę na jej denku lub wytacza bełę za owijkarkę bez konieczności zatrzymywania się



Szerokie koła i nisko umieszczony środek masy zapewniają jej stabilność nawet w trudnych warunkach terenowych



6 zasobników na zapasowe rolki folii