

MODUŁOWY SYSTEM "RHINO" - 10M



WYPOSAŻENIE STANDARDOWE - NOŚNIK NARZĘDZI

- ✓ Oczko zaczepu $\varnothing 58\text{mm}$
- ✓ Stopka podporowa
- ✓ Ogumienie 550/45-R22, 5
- ✓ Hamulec ręczny postojowy
- ✓ Hamulec pneumatyczny dwuobwodowy / hydrauliczny
- ✓ Skrzynka narzędziowa
- ✓ Oświetlenie



DANE TECHNICZNE

Model	Szerokość robocza [m]	Wymiary pozycja transportowa dł./szer./wys. [mm]	Ogumienie	Prędkość robocza [km/h]	Zapotrzebowanie mocy w zależności od rodzaju gleby [KM]	Masa zestawu [kg]	CENA netto
Nośnik narzędzi	10,0	5990/ 2980/ 1720	550/45-R22, 5	9-15	280-400	3815	115 000

Opcjonalne narzędzia robocze

Model	Szerokość robocza [m]	Wózek	ilość talerzy główne + skrajne [szt]	Średnica talerzy [mm]	Rozstaw rzędów talerzy [cm]	Masa agregatu (bez wału) [kg]	CENA netto	CENA netto (talerze 6mm z większymi wycięciami)
U740/50 (2szt.)	5,0	U910	38 + 2	$\varnothing 560 / \varnothing 510$	80	2230	Zapytaj	Zapytaj



Nośnik narzędzi U910 -



Nośnik posiada homologację EU



Nośnik hamulec pneumatyczny dwuobwodowy / hydrauliczny



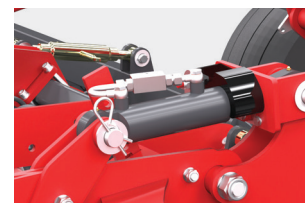
Nośnik koła 550/45-R22, 5



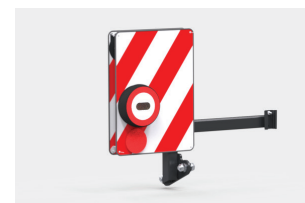
Oczko zaczepu ø58mm



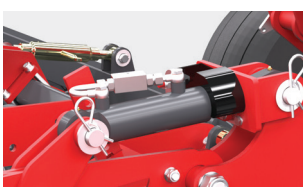
Książkowy system składania



Regulacja hydrauliczna głębokości pracy - zapewnia precyzyjną jej regulację



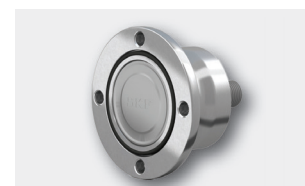
Oświetlenie LED



Regulacja hydrauliczna głębokości pracy - zapewnia precyzyjną jej regulację



Amortyzatory gumowe zapobiegają możliwości trwałego odkształcenia ramienia STRENX



Piasty bezobsługowe SKF zapewniają długą i bezawaryjną pracę



Wspornik talerzy typu STRENX ułatwia transport mas gleby pomiędzy rzędami talerzy (dotyczy szczególnie dużej ilości resztek poźniowych)



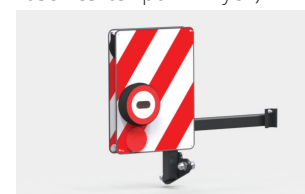
Zgrzebła - rozpraszają masy glebowe równomiernie na całej szerokości



W standardzie talerze ø560 o grubość 4 mm



OPCJA: talerze ø560 o grubość 6 mm z większymi wycięciami



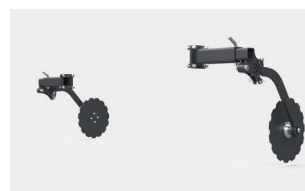
Sygnalizacja świetlna do agregatu LED - zawieszana



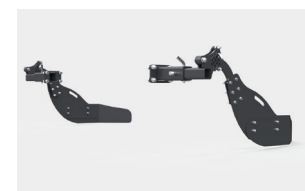
Składane wsporniki skrajne do transportu



OPCJA: Ekrany boczne ograniczające przesypywanie się ziemi poza obszar roboczy



OPCJA: Talerzowe ekrany boczne ograniczające przesypywanie się ziemi poza obszar roboczy



OPCJA: Ekrany skrajne pływające - ograniczające przesypywanie się ziemi poza obszar roboczy