

## PRZYCZEPY ROLNICZE DWUOSIOWE

## WYPOSAŻENIE STANDARDOWE

- ✓ Burta wzmocniona profilem - bez słupka środkowego
- ✓ Wysokość burty 600mm
- ✓ Centralny system ryglowania ściany
- ✓ Łańcuch spinający ściany
- ✓ Szyber z rynną
- ✓ Drabinka
- ✓ Dyszel typu V 2000 + oko zaczepu  $\Phi$ 40mm
- ✓ Instalacja hydrauliczna i elektryczna do drugiej przyczepy
- ✓ Hamulec pneumatyczny dwuprzewodowy z wyjściem do drugiej przyczepy
- ✓ Ogumienie 385/65 R22,5 (regenerowane)
- ✓ Kliny pod koła 2szt
- ✓ Oświetlenie LED
- ✓ Błotniki plastikowe 4szt

**T739AL**

ŁADOWNOŚĆ [KG]: 14 000

OPCJONALNA  
HOMOLOGACJA **EU**

## WYPOSAŻENIE OPCJONALNE

• Burta dolna 800 mm - dopłata	3 200	PLN	• Automatyczny regulator siły hamowania - zawór ALB - dopłata (*)	1 540	PLN
• Zespół sprężyn dociskających przednią burtę	770	PLN	• Koła 385/65 R22,5 (nowe) - dopłata - (*)	4 870	PLN
• Nadstawa pełna z uszczelką 600 mm (do burty dolnej na 800 mm)	8 450	PLN	• Koła 550/45-22,5 - dopłata	10 270	PLN
• Nadstawa pełna z uszczelką 800 mm (do burty dolnej 600 mm) (*)	9 800	PLN	• Kosz na koło zapasowe z wyciągarką	1 430	PLN
• Plandeka ze stelażem rozkładanym (*)	4 000	PLN	• Koło zapasowe - (385/65 R22,5)	2 830	PLN
• Pomost roboczy z balustradą - dopłata (*)	1 320	PLN	• Koło zapasowe „regenerowane” (koło 385/65 R22,5)	1 650	PLN
• Dyszel typu V wydłużony (2200 mm) - dopłata	770	PLN	• Koło zapasowe - 550/45-22,5	4 110	PLN
• Dyszel typu Y (2100 mm) - dopłata	560	PLN	• Oświetlenie LED(*)	Standard	PLN
• Dyszel typu Y wydłużony (2350 mm) - dopłata	770	PLN	• Zbiornik na wodę z pojemnikiem na mydło	390	PLN
• Dyszel typu V (2000 mm) fi 40 wzmocniony - dopłata	560	PLN	• Skrzynka narzędziowa plastikowa	500	PLN
• Oko zaczepu $\Phi$ 50mm do dyszla typu Y - dopłata	700	PLN	• Osłony boczne antyrowerowe	1 600	PLN
• Automatyczny zaczep tylny - dopłata (*)	2 900	PLN	• Dopłata do homologacji EU (*)	4 840	PLN
• Hamulec postojowy membranowo – sprężynowy - dopłata	5 060	PLN	• Lakierowanie skrzyni pod inny kolor niż standardowy - dopłata	2 000	PLN

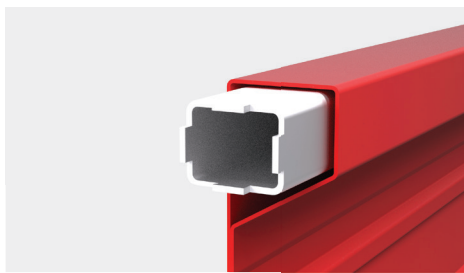
SUGEROWANE  
KOMPLETACJE  
**MF-PACK (\*)**:

- + Nadstawa pełna 800 mm
- + pomost roboczy z balustradą
- + plandeka ze stelażem
- + automatyczny zaczep tylny

**106 220 PLN**PAKIET  
HOMOLOGACYJNY  
**UE (\*)**:

- + Automatyczny regulator siły hamowania - zawór ALB
- + koła (385/65 R22,5) nowe
- + Dopłata do homologacji EU

**10 410 PLN**



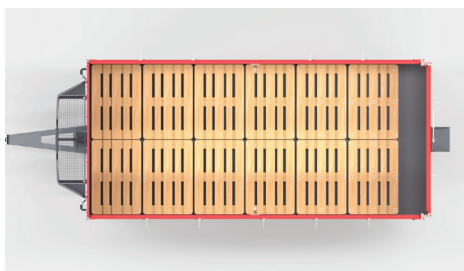
Burta wzmocniona profilem - bez słupka środkowego



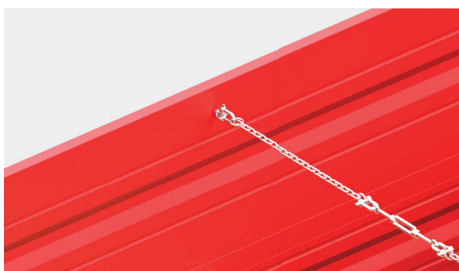
Podłoga wykonana z dwóch kawałków materiału pozwala na uzyskanie większej sztywności maszyny



Przycepy posiadają specjalne uszczelki które zapewniają odpowiednią szczelność



Długość przestrzeni ładunkowej wynosi 5385mm. Szerokość paletowa 2410mm  
Możliwość ustawienia 12 europalet



Łańcuch spinający - usztywnia ściany przestrzeni ładunkowej



Szyber z rynną – daje możliwość precyzyjnej regulacji przepływu materiałów, co umożliwia łatwe i efektywne rozładunek zbiorów



Media – hydraulika i elektryka do drugiej przycepy



Oświetlenie LED - zapewnia niskie zużycie energii, co przekłada się na dłuższą żywotność baterii i wyższą efektywność energetyczną.



Zawiasy z logo MF – dają możliwość łatwego otwierania i zamykania burty, co ułatwia załadunek i rozładunek materiałów.

## DANE TECHNICZNE

### T739AL

### T739AL

Typ homologacji	PL	EU	
Prędkość homologacyjna [km/h]	40	40	
dmc [kg]	18000	18000	
Ładowność [kg] ⓘ	<b>14 000</b>	<b>14 000</b>	
Ładowność homologacyjna [kg]	13050-14100	13000-14100	
Ogumienie	385/65 R22.5	385/65 R22.5	
Masa [kg]	3900-4950	3900-5000	
Długość całkowita / Szerokość całkowita / Wysokość całkowita* [mm]	7350-7850 / 2550 / 1100-4000	7350-7850 / 2550 / 1100-4000	
Długość / Szerokość / Wysokość przestrzeni ładunkowej [mm]	5385 / 2410 / 600	5385 / 2410 / 600	
Wyrót / Kąt wyrótu (do tyłu/na boki)	trójstronny 40/40°	trójstronny 40/40°	
Wysokość przestrzeni ładunkowej od ziemi [mm]	1110	1110	
Pojemność [m3]	7.8	7.8	
Cena [PLN]	z burtą 600mm:	<b>87 000</b>	<b>97 410</b>
	z burtą 600mm + nadstawą 800mm	<b>96 800</b>	<b>107 210</b>