

## PRZYCZEPY ROLNICZE TYPU TANDEM

## WYPOSAŻENIE STANDARDOWE

- ✓ Burta wzmocniona profilem - bez słupka środkowego
- ✓ Wysokość burty 600mm
- ✓ Centralny system ryglowania ścian
- ✓ Łańcuch spinający ściany
- ✓ Szyber z rynną
- ✓ Drabinka
- ✓ Stopka podporowa hydrauliczna
- ✓ Dyszel z adapterem zaczepu + oko zaczepu  $\Phi 40$ mm
- ✓ Instalacja hydrauliczna i elektryczna do drugiej przyczepy
- ✓ Hamulec postojowy ręczny,
- ✓ Ogumienie 385/65 R22,5
- ✓ Kliny pod koła 2szt.
- ✓ Oświetlenie LED
- ✓ Błotniki plastikowe 4szt,

**T755AL**

ŁADOWNOŚĆ [KG]: 14 000

OPCJONALNA  
HOMOLOGACJA **EU**

## WYPOSAŻENIE OPCJONALNE

• Burta dolna 800 mm - dopłata	3 200	PLN	• Koła 550/45-22,5 - dopłata	10 270	PLN
• Zespół sprężyn dociskających przednią burtę	770	PLN	• Koło zapasowe luzem 385/65 R22,5 nowe	2 830	PLN
• Nadstawa pełna z uszczelką 800 mm (★)	9 800	PLN	• Koło zapasowe luzem 550/45-22,5	4 110	PLN
• Plandeka ze stelażem rozkładanym (★)	4 000	PLN	• Koło zapasowe luzem (445/45 R19,5) (bez homologacji PL) nowe - dopłata	3 420	PLN
• Pomost roboczy z balustradą - dopłata (★)	1 320	PLN	• Oświetlenie LED - kpl.	Standard	PLN
• Oczko zaczepu $\Phi 50$ mm - dopłata	660	PLN	• Zbiornik na wodę z pojemnikiem na mydło	390	PLN
• Oko zaczepu kulowe	1 270	PLN	• Skrzynka narzędziowa plastikowa	500	PLN
• Automatyczny zaczep tylny - dopłata (★)	2 900	PLN	• Osłony boczne antyrowerowe	1 600	PLN
• Automatyczny regulator siły hamowania - zawór ALB - dopłata (★)	1 540	PLN	• Dopłata do homologacji EU (★)	2 500	PLN
• Hamulce hydrauliczne - dopłata	3 580	PLN	• Lakierowanie skrzyni pod inny kolor niż standardowy - dopłata	2 200	PLN
• Hamulec postojowy membranowo - sprężynowy - dopłata	zapytaj	PLN			
• Koła 385/65 R22,5 (nowe) - dopłata (★)	4 870	PLN			
• Koła (445/45 r19,5) (bez homologacji PL) nowe - dopłata	7 320	PLN			

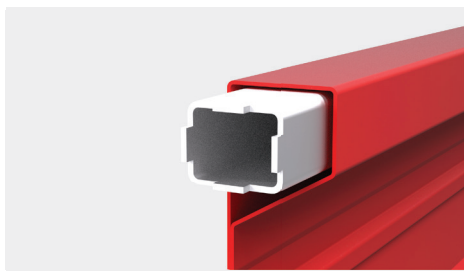
SUGEROWANE  
KOMPLETACJE  
**MF-PACK (★):**

- + Nadstawa pełna 800 mm
- + Pomost roboczy z balustradą
- + Plandeka ze stelażem
- + Automatyczny zaczep tylny

**113 520 PLN**PAKIET  
HOMOLOGACYJNY  
**UE (★):**

- + Automatyczny regulator siły hamowania - zawór ALB
- + Koła (385/65 R22,5) nowe
- + Dopłata do homologacji EU

**8 910 PLN**



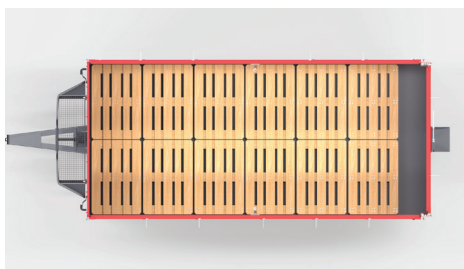
Burta wzmocniona profilem - bez słupka środkowego



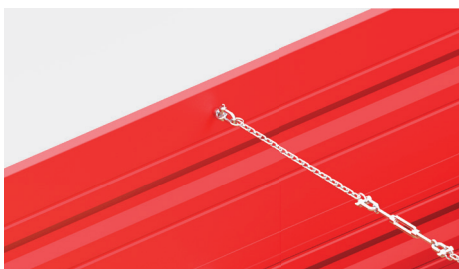
Podłoga wykonana z dwóch kawałków materiału pozwala na uzyskanie większej sztywności maszyny



Przyczepy posiadają specjalne uszczelki które zapewniają odpowiednią szczelność



Długość przestrzeni ładunkowej wynosi 5385mm.  
Szerokość paletowa 2410mm  
Możliwość ustawienia 12 europalet



Łańcuch spinający - usztywnia ściany przestrzeni ładunkowej



Szyber z rynną – daje możliwość precyzyjnej regulacji przepływu materiałów, co umożliwia łatwe i efektywne rozładunek zbiorów



Media – hydraulika i elektryka do drugiej przyczepy



Oświetlenie LED - zapewnia niskie zużycie energii, co przekłada się na dłuższą żywotność baterii i wyższą efektywność energetyczną.



Zawiasy z logo MF – dają możliwość łatwego otwierania i zamykania burty, co ułatwia załadunek i rozładunek materiałów.

## DANE TECHNICZNE

### T755AL

### T755AL

Typ homologacji	PL	EU	
Prędkość homologacyjna [km/h]	40	40	
dmc [kg]	19800	18000	
Ładowność [kg]	<b>14 000</b>	<b>14 000</b>	
Ładowność homologacyjna [kg]	14000-15900	12350-14100	
Ogumienie	385/65 R22.5 regenerowane	385/65 R22.5	
Masa [kg]	3900-5800	3900-5650	
Długość całkowita / Szerokość całkowita / Wysokość całkowita* [mm]	7065/ 2550/ 1230-4000	7065/ 2550/ 1230-4000	
Długość/Szerokość/Wysokość przestrzeni ładunkowej [mm]	5385/ 2410/600	5385/ 2410/600	
Wywrot / Kąt wywrotu (do tyłu/na boki)	trójstronny 40/40°	trójstronny 40/40°	
Wysokość przestrzeni ładunkowej od ziemi [mm]	1230	1230	
Pojemność [m <sup>3</sup> ]	7.8	7.8	
Cena [PLN]	z burtą 600mm:	<b>95 500</b>	<b>104 460</b>
	z burtą 600mm + nadstawa 800mm	<b>105 300</b>	<b>114 210</b>

UWAGA! Dane techniczne wybranego produktu (w tym masa/ładowność) mogą się różnić w zależności od wybranego wyposażenia.