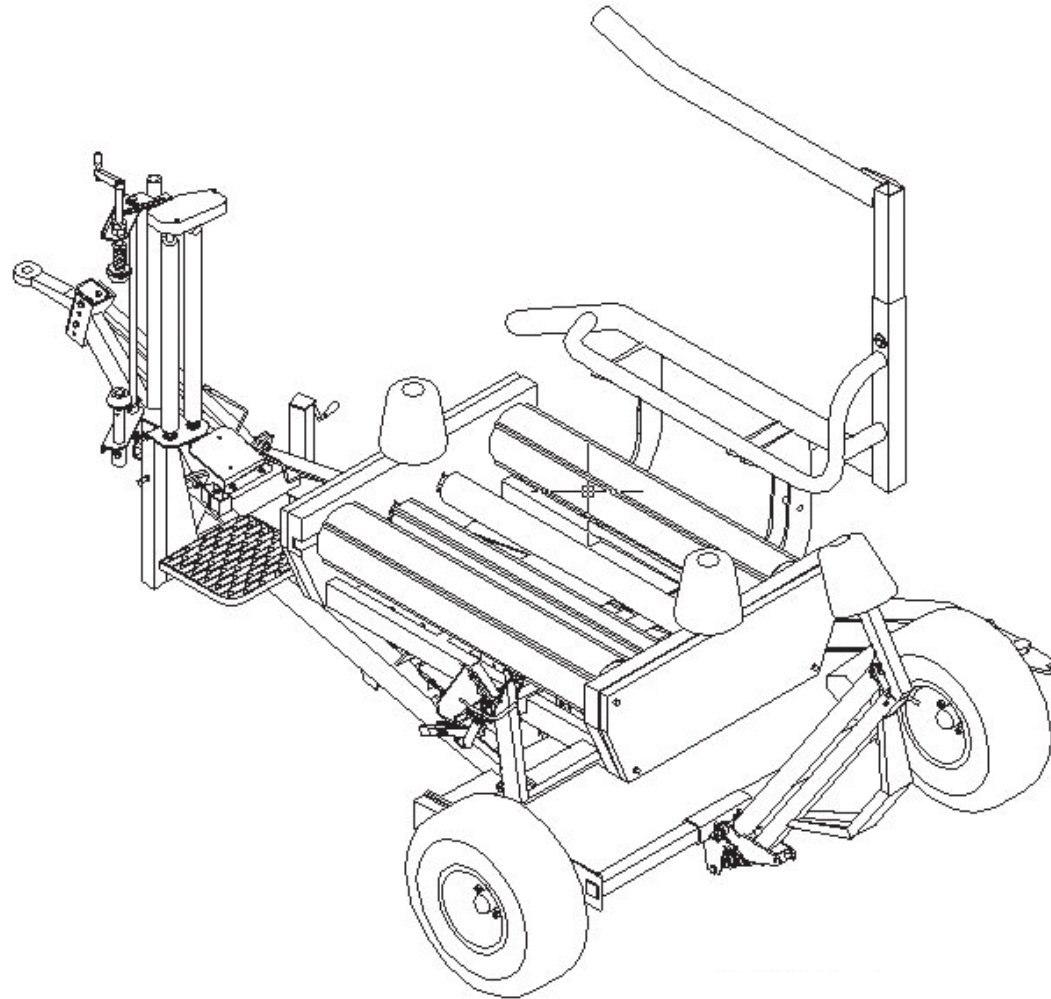


**ERSATZTEILKATALOG  
SELBST-LADEWICKELGERÄT  
Z-577 „Sokół“**



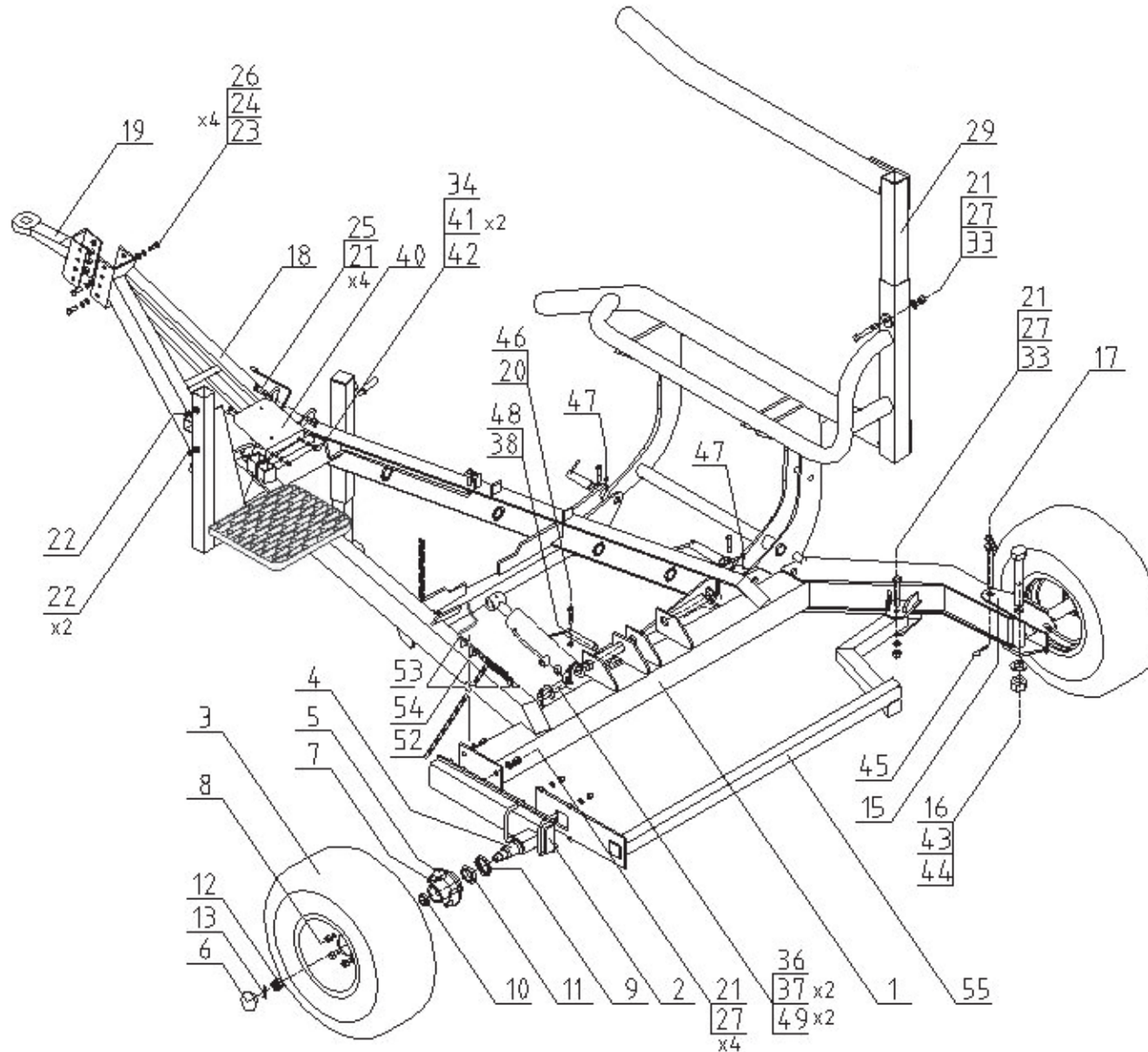
Sokółka 20.....

VERZEICHNIS DER KATALOGLISTEN

OZ	Name der Tabelle	Blatt Nr.
1. Kompletter unterer Rahmen		3
2. Folienaufgabevorrichtung		9
3. Beweglicher Rahmen		13
4. Kompletter Drehrahmen		17
5. Hydraulikanlage		25
6. * Zusatzgerät zur Vertikalaufstellung der Ballen		29

(\*) – auf individuelle Anforderung

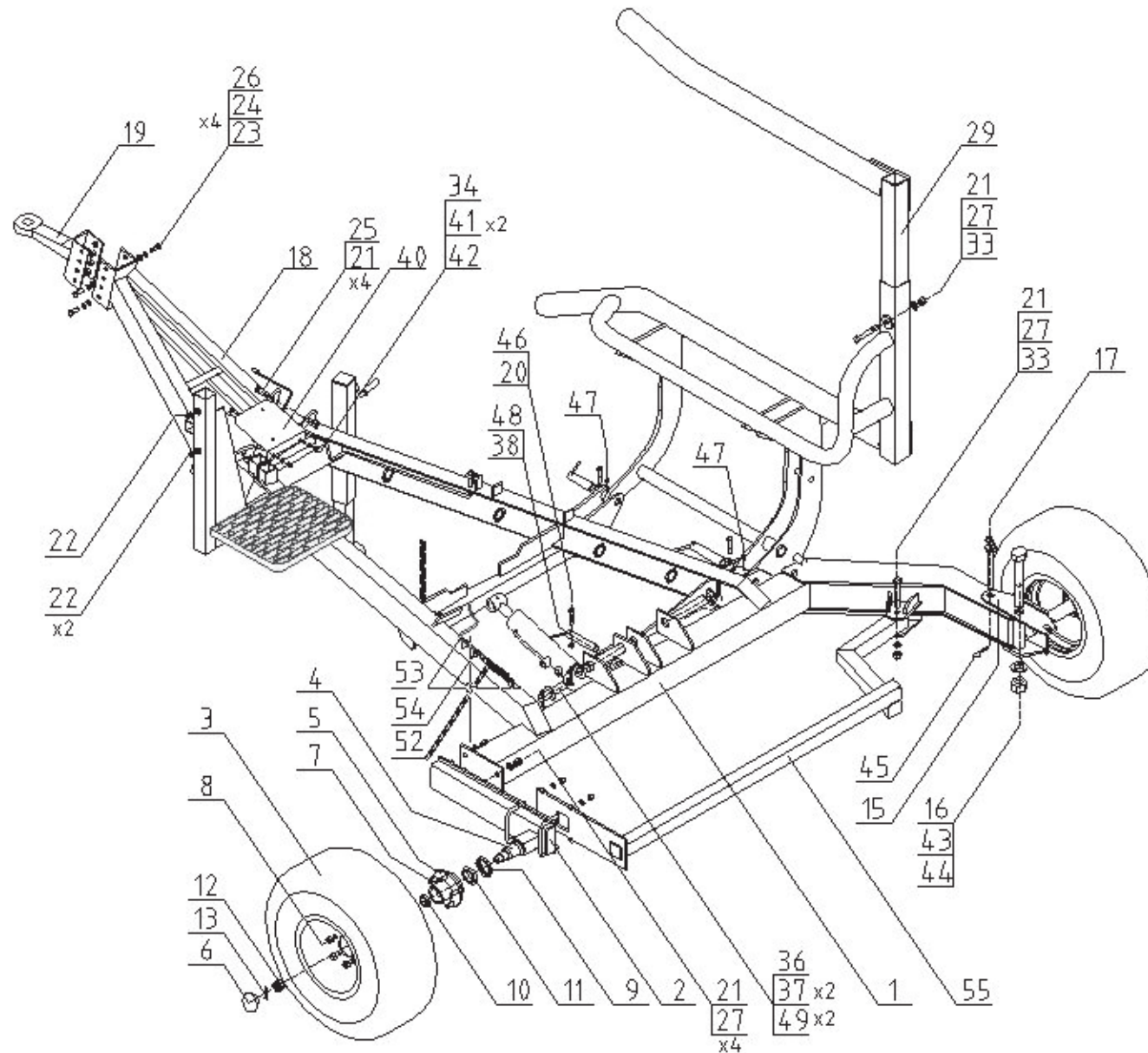
## Kompletter unterer Rahmen -1/2



**KOMPLETTER UNTERER RAHMEN 1/3**

Nr. in der Abb.	Baugruppen- oder Teilbezeichnung	Abb.-Nr. oder Norm	Anzahl
1	Hauptrahmen	Z 577 – 01.00.00	1
2	Radstütze Satz	Z 577 – 01.00.05	1
3	Rad Satz	10x80-12 10PR	2
4	Halbachse	S50JAO500 L – 200	2
5	Nabe	5/94/140	2
6	Nabendeckel		2
7	Nadel M16x1,5x50 8,8 mit Mutter	PN/S – 91240.62	10
8	Mutter M16 8 –B (für Nadel)		10
9	Abdichtungsring 915PG45	85x45x3	2
10	Kegellager 30206A	PN – ISO 355:1997	2
11	Kegellager 30209A	PN – ISO 355:1997	2
12	Nabenmutter M24	PN/M – 82148	2
13	Nabensplint Ø3	PN/M – 82001	2
14	Einstellbarer Fuß Satz	Z 237 – 00.28.00	1
15	Halbachse der Drehung	Z 577 – 01.06.00	1
16	Schraube M36x220 8.8-B	PN/M – 82101	1
17	Laufgrad-Sperrbolzen	Z 577 – 00.00.03	1
18	Vorderer Haken	Z 577 – 01.03.00	1
19	Komplette Hakenöse	Z 577 – 01.10.00	1
20	Schraube M10x60 5.8-B	PN/M – 82101	5
21	Mutter M16 8 – B	PN/M – 82175	10
22	Schraube M12x30 5.8-B	PN/M – 82105	3
23	Runde Unterlegscheibe Ø13	PN/M – 82005	8
24	Federring Ø 12,2	PN/M – 82008	4

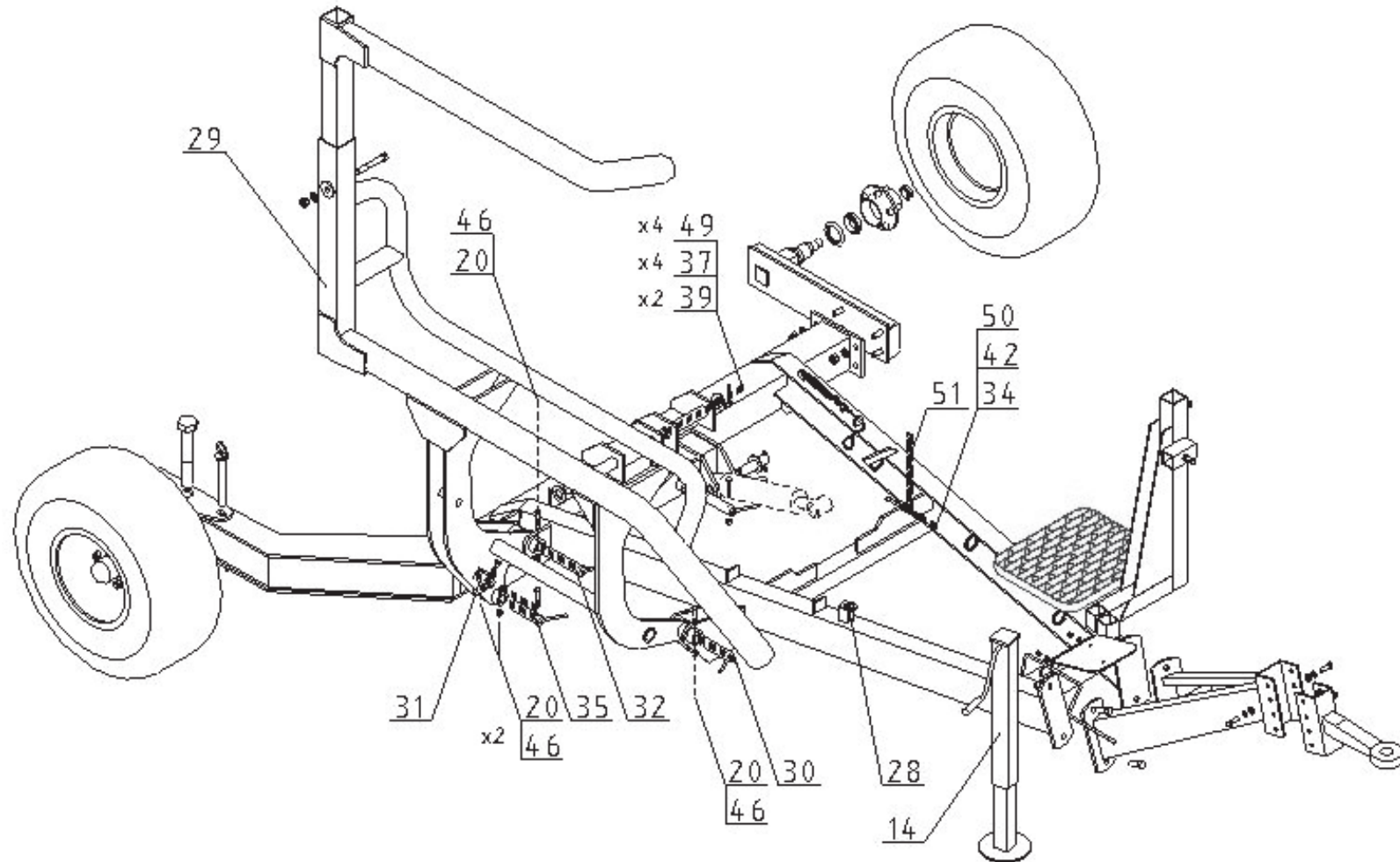
## Kompletter unterer Rahmen -1/2



**KOMPLETTER UNTERER RAHMEN 2/3**

Nr. in der Abb.	Baugruppen- oder Teilbezeichnung	Abb.-Nr. oder Norm	Anzahl
25	Schraube M16x40 8.8-B	PN/M – 82105	4
26	Schraube M12x35 8.8-B	PN/M – 82105	4
27	Runde Unterlegscheibe Ø17	PN/M – 82005	6
28	Kompletter Impulszähler mit Sensor	L – 01(Inland) L – 02 (Export)	1
29	Kompletter Verladearm	Z 577 – 04.00.00	1
30	Bolzen des Ladestils II	Z 577 – 00.00.22	1
31	Sperrbolzen am Ladestil	Z 577 – 00.00.28	1
32	Bolzen des Ladestils I	Z 577 – 00.00.21	1
33	Schraube M16x110 8.8-B	PN/M – 82101	2
34	Mutter M8 5 – B	PN/M – 82175	3
35	Befestigungsbolzen für den Zylinder IV	Z 577 – 00.00.26	1
36	Befestigungsbolzen für den Zylinder II	Z 577 – 00.00.23	1
37	Splint 6,3x63 S-Zn	PN/M-82001	6
38	Befestigungsbolzen für den Zylinder III	Z 577 – 00.00.25	1
39	Befestigungsbolzen am beweglichen Rahmen	Z 577 – 00.00.27	2
40	Verteilerstütze	Z 237 – 00.00.104	1
41	Schraube M8x25 5.8-B	PN/M – 82105	2
42	Runde Unterlegscheibe Ø8,4	PN/M – 82005	3
43	Runde Unterlegscheibe Ø37	PN/M – 82105	1
44	Mutter M36 8-B	PN/M – 82175	1
45	Federsplint Ø 4	DIN 11024	1
46	Mutter M10 5-B	PN/M – 82175	5
47	Schmierbüchse M6x1	PN/M – 86002	2
48	Distanzhülse	Z 577 – 00.00.85	1

## Kompletter unterer Rahmen - 2/2

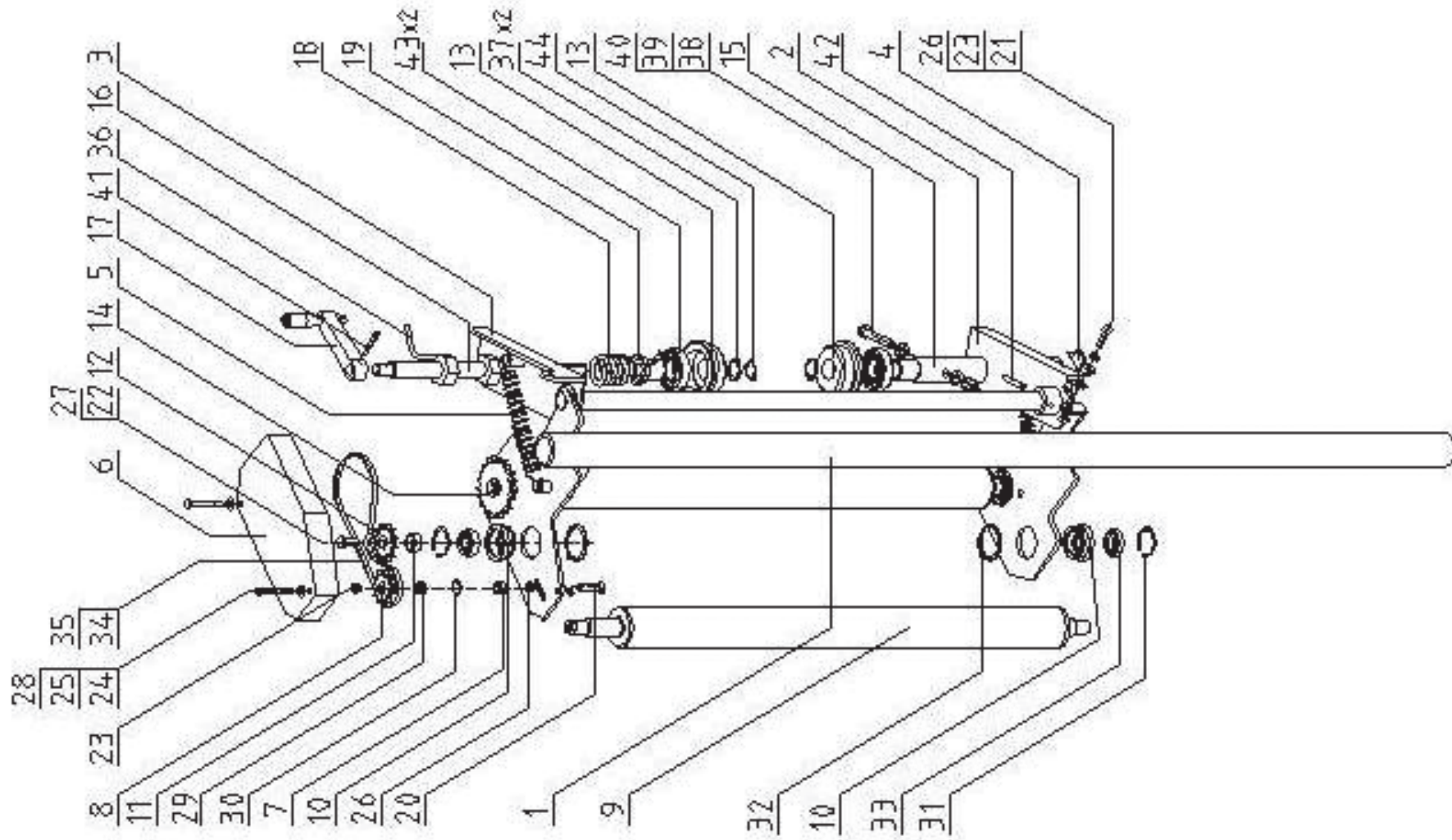


**KOMPLETTER UNTERER RAHMEN 3/3**

<b>Nr. in der Abb.</b>	<b>Baugruppen- oder Teilbezeichnung</b>	<b>Abb.-Nr. oder Norm</b>	<b>Anzahl</b>
49	Runde Unterlegscheibe Ø31	PN/M – 82005	6
50	Schraube M8x35 5.8-B	PN/M – 82105	1
51	Ackerkette Ø 4	L=650	1
52	Feder	Z 237 – 00.00.40	1
53	Stahlseil Ø 4	Z 237 – 00.42.00	1
54	Seilklemme Ø 5	PN/M – 80241	1
55 *	Rahmen für das Zusatzgerät zur Vertikalaufstellung der Ballen	Z 577 – 05.02.00	1
56	Mutter M12 5-B	PN/M – 82175	4
57	Schelle	Z 577 – 05.02.60	2



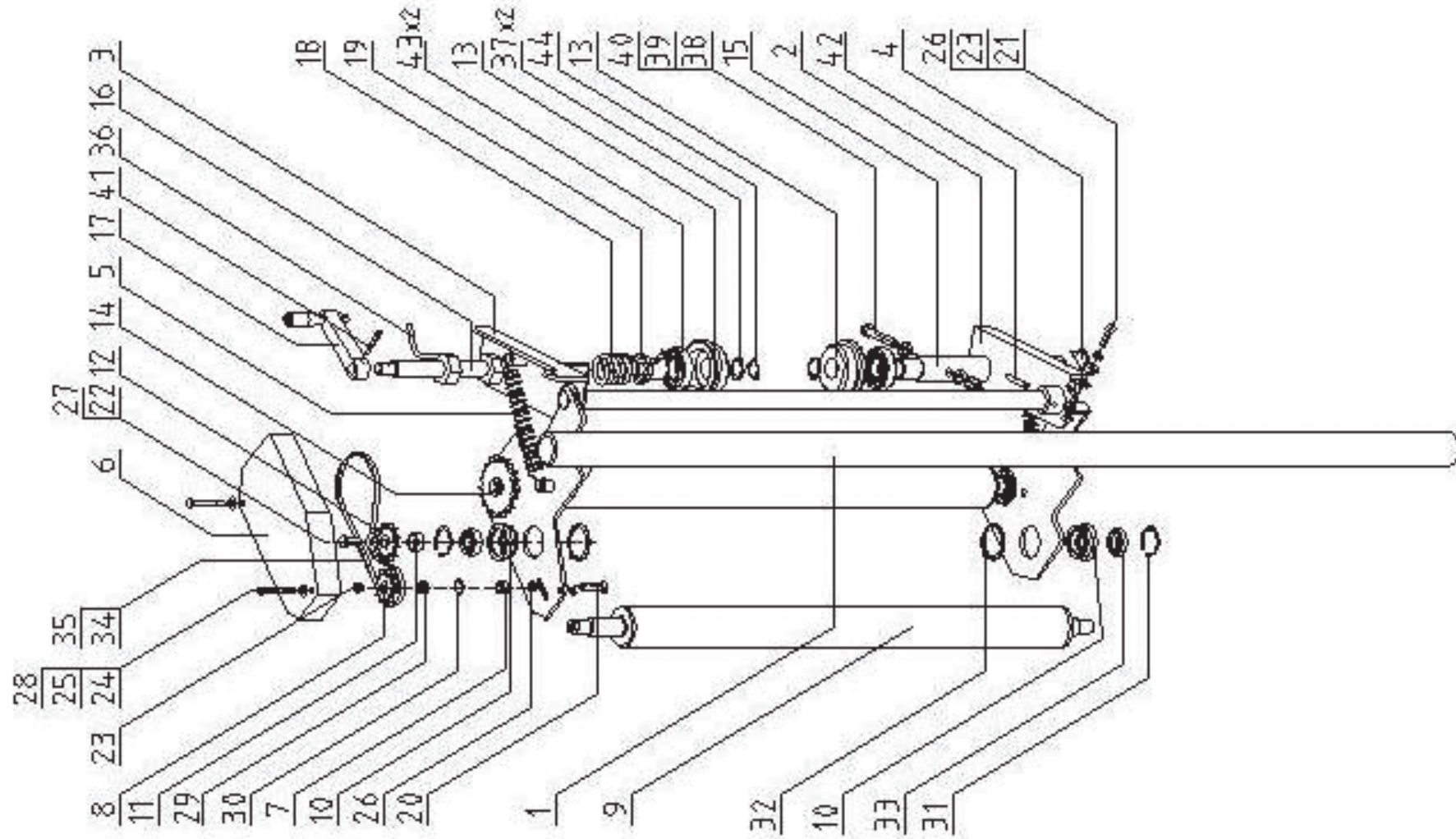
## Komplette Folienaufgaberichtung



**FOLIENAUFGABEVORRICHTUNG 1/2**

<b>Nr. in der Abb.</b>	<b>Baugruppen- oder Teilbezeichnung</b>	<b>Abb.-Nr. oder Norm</b>	<b>Anzahl</b>
1	Stütze zur Befestigung	Z 237 – 02.01.00	1
2	Untere Folienstütze	Z 237 – 02.02.00	1
3	Obere Folienstütze	Z 237 – 02.03.00	1
4	Sperre	Z 237 – 02.00.04	1
5	Feder I	Z 237 – 02.00.16	2
6	Deckel	Z 237 – 02.06.00	1
7	Distanzhülse II	Z 237 – 02.00.08	1
8	Kettenrad Z – 11	Z 560 – 02.00.09	1
9	Komplette Spannerwelle	Z 560 – 02.24.00	2
10	Wellenhalter	Z 560 – 02.00.25	4
11	Distanzhülse III	Z 560 – 02.00.26	2
12	Kettenrad Z – 12	Z 560 – 02.00.30	1
13	Presskraft der Folie	Z 560 – 02.00.41/I	2
14	Kettenrad Z – 21	Z 560 – 02.00.32	1
15	Untere Welle	Z 560 – 02.00.35/I	1
16	Einstellschraube	Z 560 – 02.36.00/I	1
17	Kompletter Griff	Z 560 – 02.37.00	1
18	Feder II	Z 560 – 02.00.14	1
19	Hülse	Z 560 – 02.00.31	1
20	Schraube M8x40 5.8-B	PN/M – 82406	1
21	Schraube M8x30 5.8-B	PN/M – 82105	1
22	Schraube M10x25 5.8-B	PN/M – 82105	2
23	Mutter M8 5 – B	PN/M – 82175	2
25	Schraube M6x70 5.8-B	PN/M – 82101	2

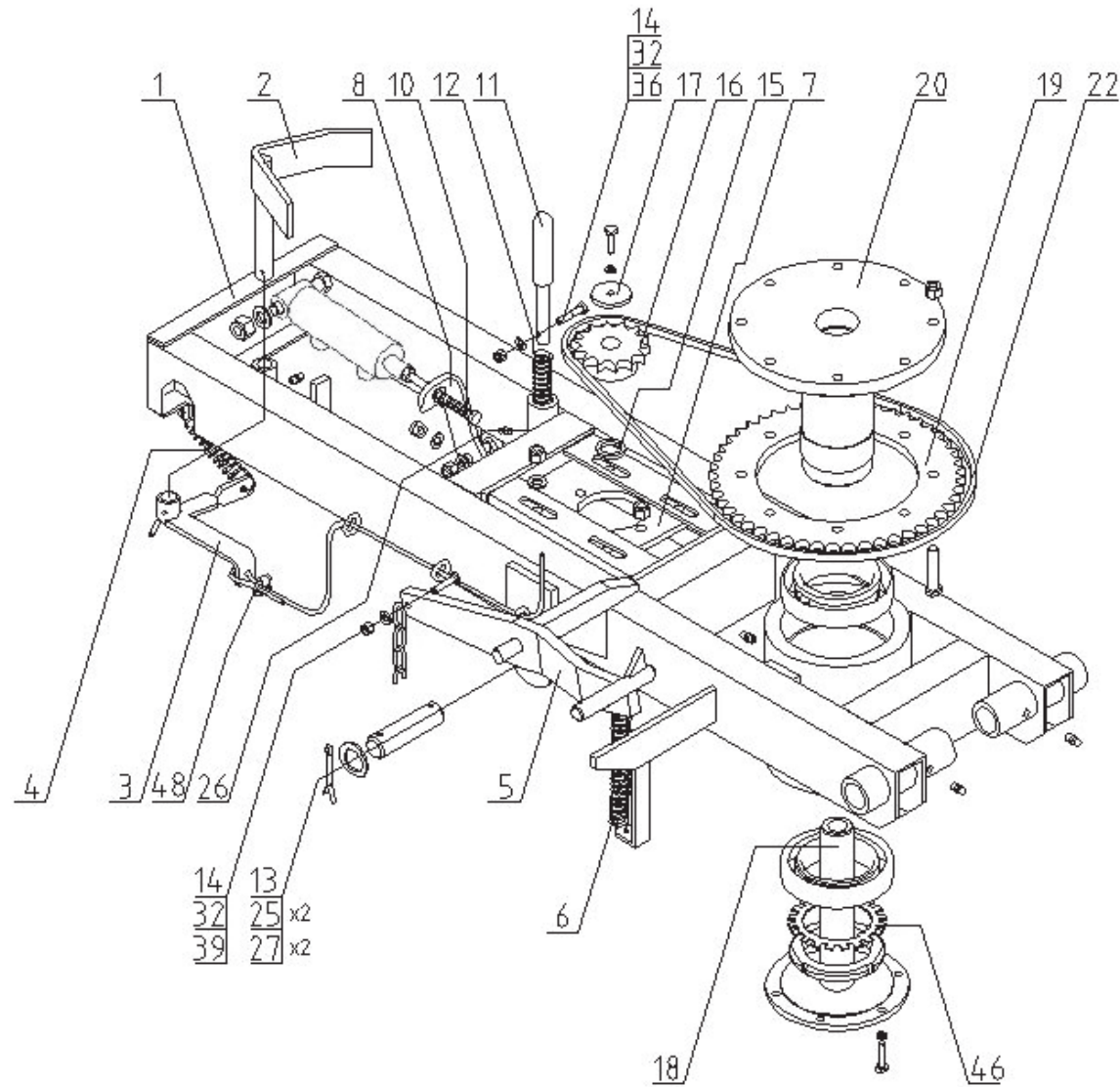
## Komplette Folienaufgaberichtung



**KOMPLETTE FOLIENAUFGABEVORRICHTUNG 2/2**

Nr. in der Abb.	Baugruppen- oder Teilbezeichnung	Abb.-Nr. oder Norm	Anzahl
24	Mutter M6 5 – B	PN/M – 82175	2
26	Runde Unterlegscheibe Ø8,4	PN/M – 82005	3
27	Runde Unterlegscheibe Ø10,5	PN/M – 82030	2
28	Runde Unterlegscheibe Ø6,5	PN/M – 82030	2
29	Lager 608Z	PN/M – 86100	1
30	Spannring W – 22	PN/M – 85111	1
31	Spannring W – 42	PN/M – 85111	4
32	Spannring Z – 50	PN/M – 85111	4
33	Lager 6004 RS	PN/M – 86100	4
34	Rollenkette 08B 1/2''	PN/M – 84168	1
35	Verbindungsglied 08B	PN/M – 84168	1
36	Gegenmutter M27	Z 560 – 02.38.00	1
37	Spannring Z – 30	PN/M – 85111	2
38	Schraube M12x70 5.8-B	PN/M – 82101	1
39	Mutter M12 5 – B	PN/M – 82175	1
40	Runde Unterlegscheibe Ø13	PN/M – 82005	2
41	Spannstift 6x45	PN/M – 85023	1
42	Spannstift 8x50	PN/M – 85023	1
43	Lager 6206 RS	PN/M – 86100	2
44	Spannring Z – 20	PN/M – 85111	1

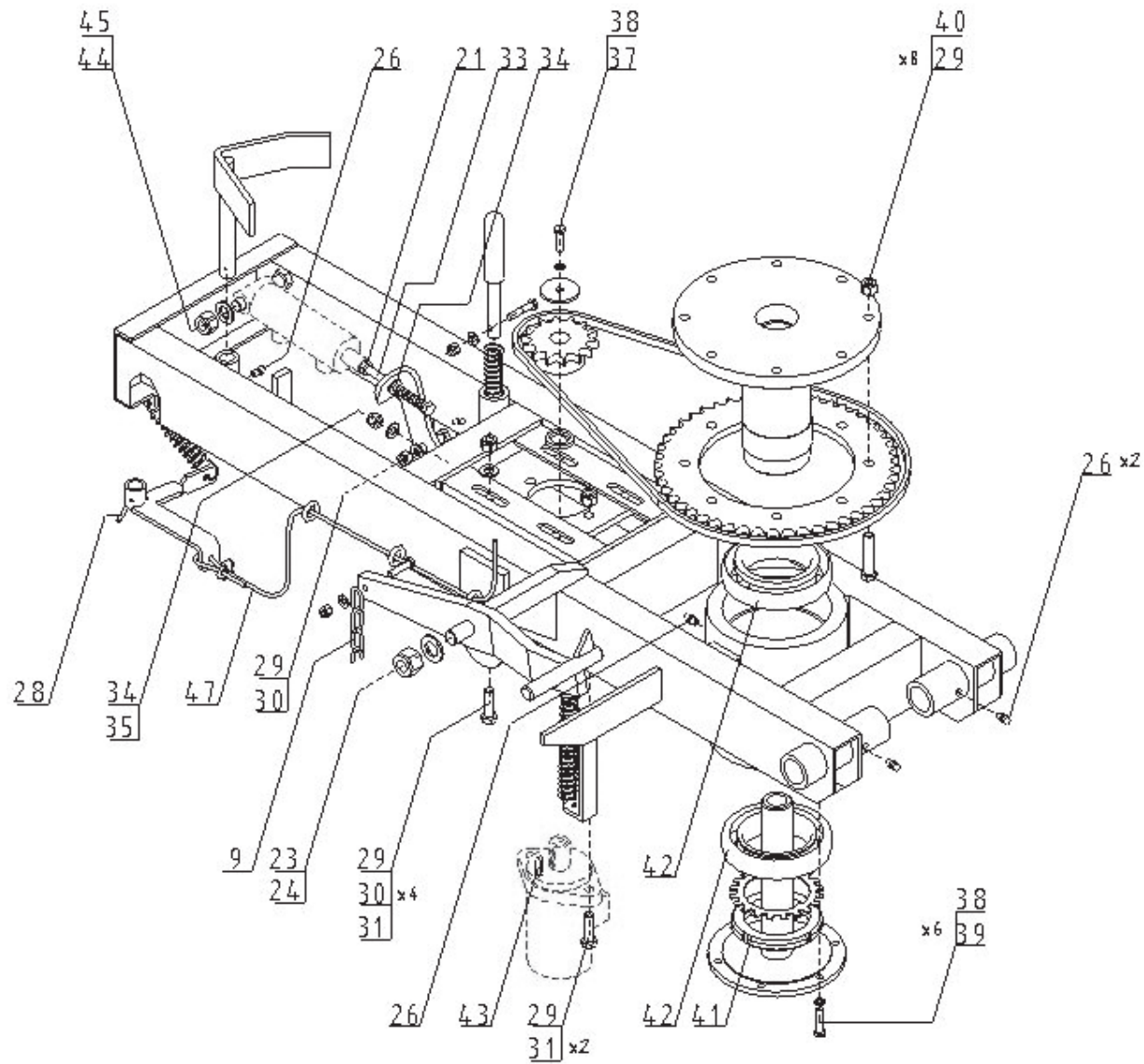
## Kompletter beweglicher Rahmen -1/2



**KOMPLETTER BEWEGLICHER RAHMEN 1/2**

Nr. in der Abb.	Baugruppen- oder Teilbezeichnung	Abb.-Nr. oder Norm	Anzahl
1	Beweglicher Rahmen	Z 577 – 02.00.00	1
2	Hebel I	Z 577 – 00.04.00	1
3	Hebel II	Z 577 – 00.05.00	1
4	Feder	Z 237 – 00.00.40	1
5	Kompletter Hebel	Z 577 – 03.04.00	1
6	Feder	Z 237 – 00.00.41	1
7	Motorstütze	Z 577 – 00.10.00	1
8	Hebel III	Z 237 – 00.00.06	1
9	Ackerkette Ø4	L = 650	1
10	Feder II	Z 237 – 00.00.09	1
11	Sperrbolzen	Z 237 – 00.00.07	1
12	Feder III	Z 237 – 00.00.08	1
13	Befestigungsbolzen für den Zylinder II	Z 577 – 00.00.24	1
14	Runde Unterlegscheibe Ø8,4	PN/M – 82005	2
15	Distanzring	Z 237 – 00.00.11	1
16	Kettenrad Z – 14 ¾ °	Z 237 – 00.00.12	1
17	Sonderunterlegscheibe	Z 237 – 00.00.13	1
18	Hülsenachse	Z 237 – 00.16.00	1
19	Kettenrad Z – 50 ¾ °	Z 237 – 00.00.14	1
20	Hülsenzapfen	Z 237 – 00.15.00	1
21	Mutter M10 5 – B	PN/M – 82144	1
22	Kette 12B ¾ °	PN/M – 84168	1
23	Runde Unterlegscheibe Ø21	PN/M – 82005	1
24	Mutter M20 5 – B	PN/M – 82175	1

## Kompletter beweglicher Rahmen - 2/2

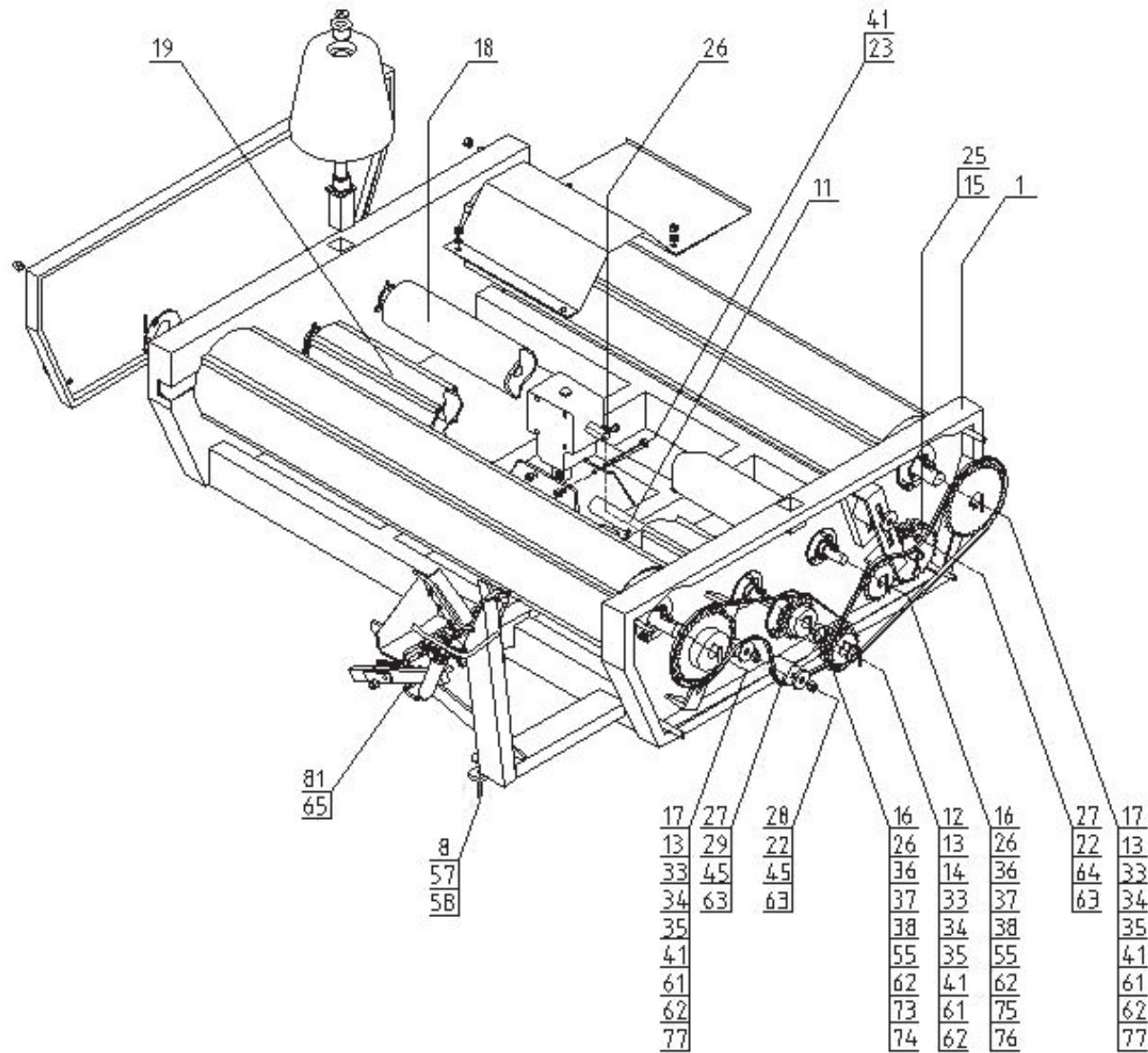


**KOMPLETTER BEWEGLICHER RAHMEN 2/2**

Nr. in der Abb.	Baugruppen- oder Teilbezeichnung	Abb.-Nr. oder Norm	Anzahl
25	Splint 6,3x63 S Zn	PN/M – 82001	2
26	Schmierbüchse M10x1	PN/M – 86002	5
27	Runde Unterlegscheibe Ø31	PN/M – 82005	2
28	Spannstift 5x40	PN/M – 85023	1
29	Mutter M12 5 – B	PN/M – 82175	15
30	Runde Unterlegscheibe Ø13	PN/M – 82005	5
31	Schraube M12x40 8.8-B	PN/M – 82105	6
32	Mutter M8 5 – B	PN/M – 82175	2
33	Schraube M10x130 5.8-B	PN/M – 82101	1
34	Runde Unterlegscheibe Ø10,5	PN/M – 82005	2
35	Mutter M10 5 – B	PN/M – 82175	1
36	Schraube M8x40 5.8-B	PN/M – 82105	1
37	Schraube M8x30 5.8-B	PN/M – 82105	1
38	Federring Ø 8,2	PN/M – 82008	7
39	Schraube M8x35 5.8-B	PN/M – 82105	7
40	Schraube M12x60 8.8-B	PN/M – 82105	8
41	Lagermutter KM17	PN/M – 86478	1
42	Lager 32018XA	PN/M – 86220	2
43	Paßfeder A8x7x25	PN/M – 85005	1
44	Mutter M16 5 – B	PN/M – 82175	1
45	Runde Unterlegscheibe Ø17	PN/M – 82005	1
46	Zahnscheibe MB17	PN/M – 82005	1
47	Stahlseil Ø 4	Z 237 – 00.42.00	1
48	Seilklemme Ø 5	PN/M – 80241	1



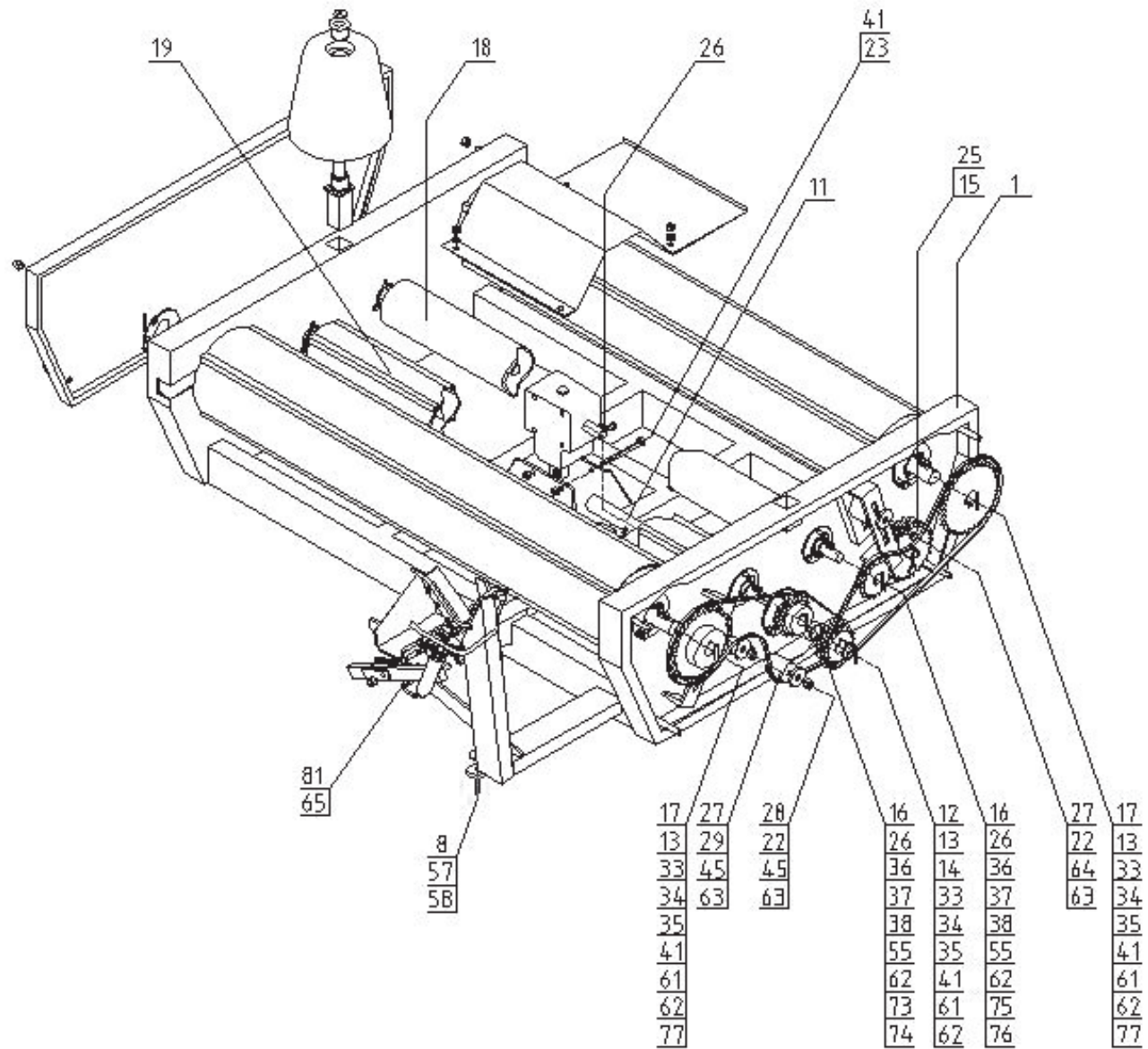
## Kompletter Drehrahmen - 1/3



**KOMLETTER DREHRAHMEN 1/4**

Nr. in der Abb.	Baugruppen- oder Teilbezeichnung	Abb.-Nr. oder Norm	Anzahl
1	Geschweißter Rahmen	Z 577 – 03.01.00	1
2	Schnappschloss	Z 577 – 03.02.01	1
3	Komplettes Zugseil	Z 237 – 03.03.01	1
4	Vorpresskraft	Z 577 – 03.17.08	1
5	Feder	Z 237 – 33.00.05	1
6	Achse des Abschneiderhebels	Z 577 – 03.05.00	1
7	Abschneiderhebel	Z 577 – 03.06.00	1
8	Magnet des Drehzählers	Ø32	1
9	Radstütze	Z 237 – 05.01.00	2
10	Kegelrad	Z 237 – 05.00.00	2
11	Radantriebswelle Z – 17	Z 237 – 33.00.11	1
12	Rad Z – 17	Z 237 – 33.00.12	1
13	Distanzhülse	Z 237 – 33.00.13	3
14	Unterlegscheibe I	Z 237 – 33.00.14	1
15	Rad Z – 27	Z 237 – 33.00.15	1
16	Rad Z – 19	Z 237 – 33.00.16	2
17	Rad Z – 37	Z 237 – 33.17.00	2
18	Dünne Welle I	Z 237 – 33.18.00	1
19	Dünne Welle II	Z 237 – 33.19.00	1
20	Breite Welle I	Z 237 – 33.20.00	1
21	Breite Welle II	Z 237 – 33.21.00	1
22	Schraube M12x90 5.8-B	PN/M – 82101	2

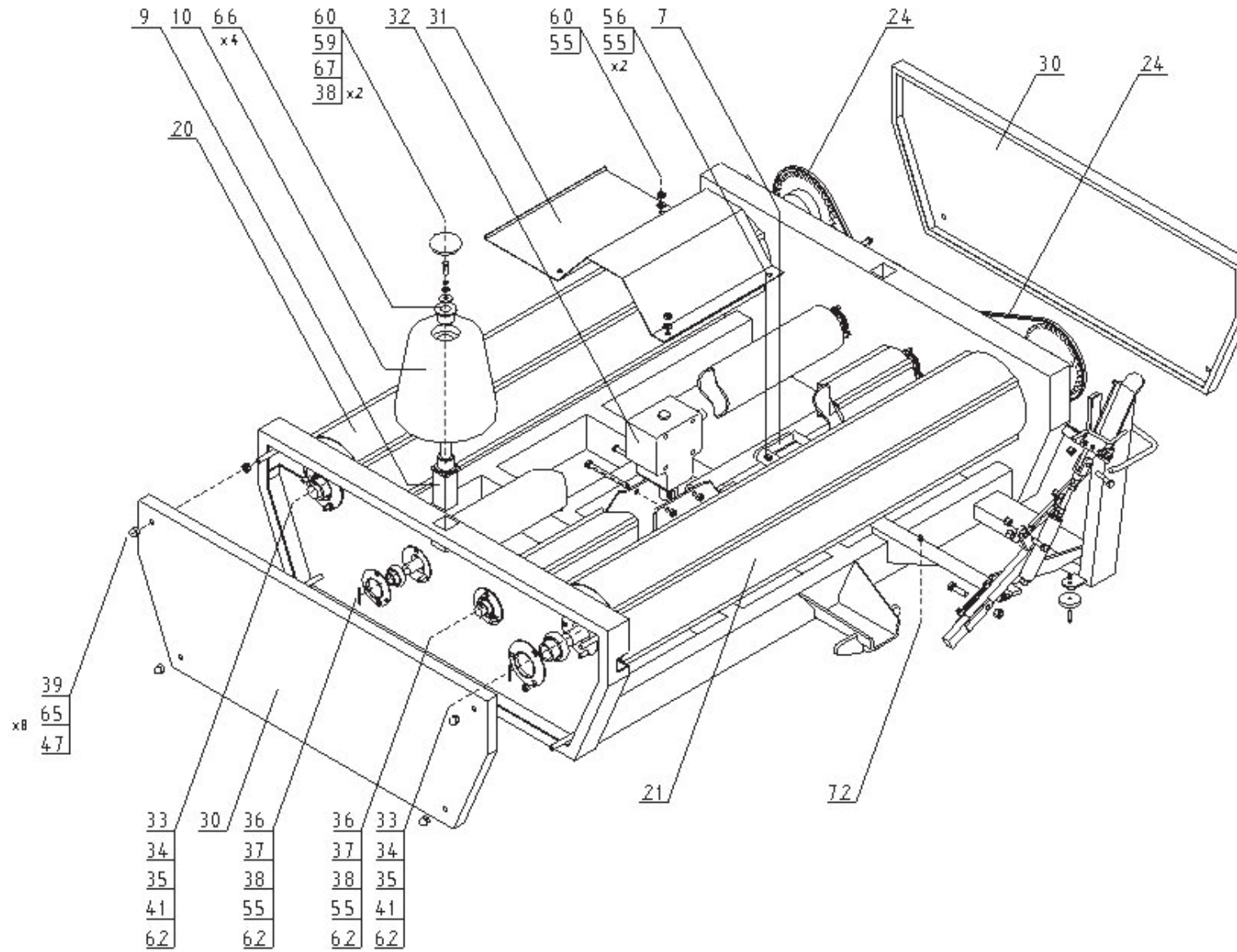
## Kompletter Drehrahmen - 1/3



**KOMPLETTER DREHRAHMEN 2/4**

<b>Nr. in der Abb.</b>	<b>Baugruppen- oder Teilbezeichnung</b>	<b>Abb.-Nr. oder Norm</b>	<b>Anzahl</b>
23	Schraube M12x120 5.8-B	PN/M – 82101	4
24	Kette 10 – B	PN/M – 84168	2
25	Splint 6,3x63 S – Zn	PN/M – 82001	1
26	Paßfeder A8x7x25	PN/M – 85005	3
27	Kettenspanner II	Z 237 – 33.00.27	2
28	Kettenspanner I	Z 237 – 33.00.28	1
29	Schraube M12x100 5.8-B	PN/M – 82101	1
30	Seitenabdeckung	Z 237 – 33.00.30	2
31	Getriebeabdeckung	Z 237 – 33.00.31	1
32	Kegelradgetriebe	1,9:1	1
33	Lager UC207 RS	PN/M – 86120	5
34	Flanschhalterung P – 207	PN ISO 3228:1996	10
35	Schraube M10x25 5.8-B	PN/M – 82105	15
36	Lager UC 205	PN/M – 86120	4
37	Flanschhalterung P – 205	PN ISO 3228:1996	8
38	Schraube M8x25 5.8-B	PN/M – 82105	15
39	Mutter M12 5 – B	PN/M – 82181	8
40	Schraube M10x45 5.8-B	PN/M – 82105	1
41	Mutter M10 5 – B	PN/M – 82175	23
42	Zugöse	Z 577 – 03.03.02	1
43	Zug	Z 577 – 03.17.05	1
44	Mutter M14 5 – B	PN/M – 82144	2
45	Mutter M12 5 – B	PN/M – 82175	3
46	Feder	Z 237 – 33.03.04	1

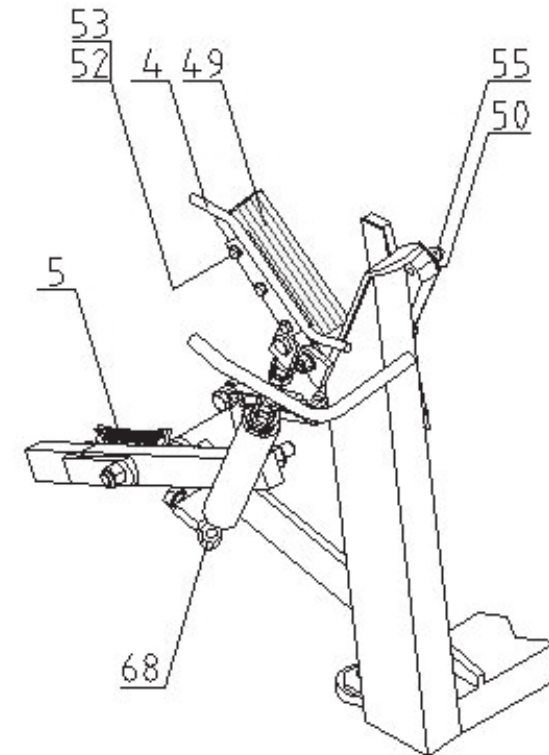
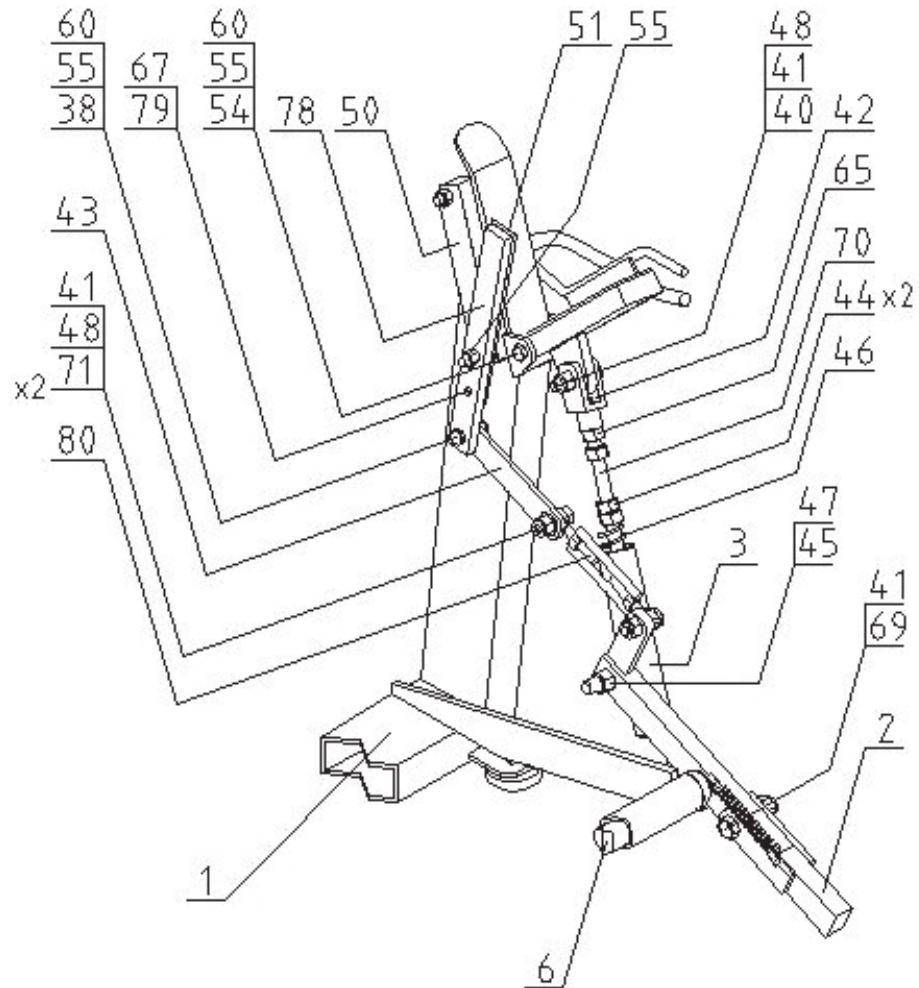
## Kompletter Drehrahmen – 2/3



**KOMPLETTER DREHRAHMEN 3/4**

<b>Nr. in der Abb.</b>	<b>Baugruppen- oder Teilbezeichnung</b>	<b>Abb.-Nr. oder Norm</b>	<b>Anzahl</b>
47	Runde Unterlegscheibe Ø13	PN/M – 82005	9
48	Runde Unterlegscheibe Ø10,5	PN/M – 82005	3
49	Spanneisen	Z 577 – 03.17.03	1
50	Festes Messer	Z 577 – 03.17.04	1
51	Bewegliches Messer	Z 577 – 03.17.04	1
52	Schraube M6x20 5.8-B	PN/M – 82117	3
53	Federring Ø 6,1	PN/M – 82008	3
54	Schraube M8x70 5.8-B	PN/M – 82101	1
55	Mutter M8 5-B	PN/M – 82175	22
56	Schraube M8x45 5.8-B	PN/M – 82105	2
57	Schaftschraube M6x25 3,6 – B	PN/M – 82209	1
58	Mutter M6 5-B	PN/M – 82175	1
59	Runde Unterlegscheibe Ø10,5	PN/M – 82030	2
60	Runde Unterlegscheibe Ø8,4	PN/M – 82005	8
61	Paßfeder A10x8x35	PN/M – 85005	3
62	Spannstift 6x50	PN/M – 85023	9
63	Sonderunterlegscheibe	G = 5 x013/050	5
64	Gewindewürfel M12	Z 237 – 33.00.32	1
65	Mutter M12 5-B	PN/M – 82144	10
66	Kegelradnabe	Z 237 – 05.00.04	4
67	Federring Ø 8,2	PN/m – 82008	3
68	Mutter M14 5-B	PN/M – 82175	1
69	Schraube M10x60 5.8-B	PN/M – 82105	1
70	Sonderschraube M14	Z 577 – 03.03.03	1

## Kompletter Drehrahmen – 3/3 Folienachneider

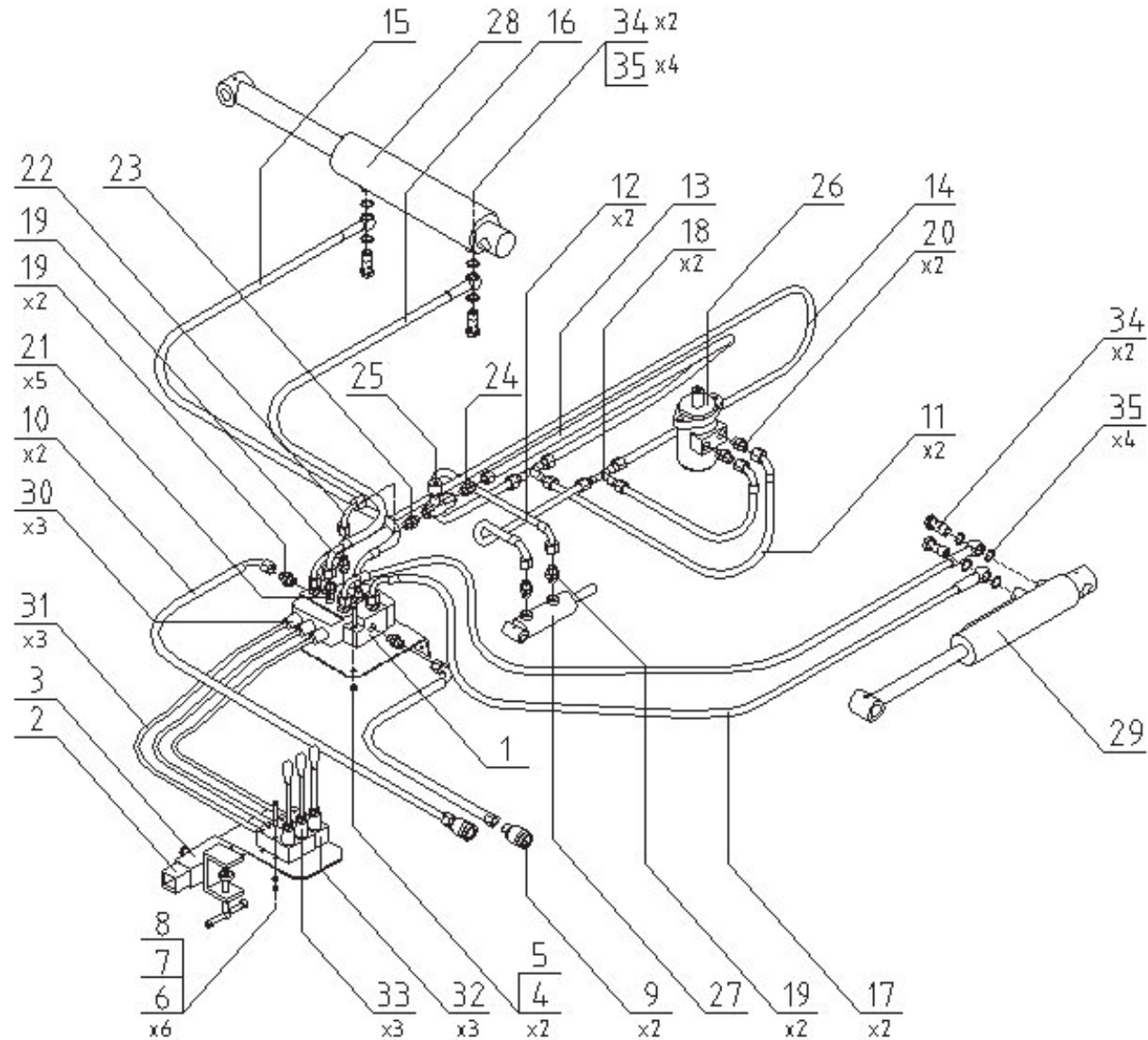


**KOMPLETTER DREHRAHMEN 4/4**

<b>Nr. in der Abb.</b>	<b>Baugruppen- oder Teilbezeichnung</b>	<b>Abb.-Nr. oder Norm</b>	<b>Anzahl</b>
71	Schraube M10x35 5.8-B	PN/M – 82105	2
72	Schmierbüchse M6x1	PN/M – 86002	1
73	Unterlegscheibe II	Z 237 – 33.00.22	1
74	Unterlegscheibe III	Z 237 – 33.00.23	1
75	Unterlegscheibe IV	Z 237 – 33.00.24	1
76	Unterlegscheibe V	Z 237 – 33.00.25	1
77	Unterlegscheibe VI	Z 237 – 33.00.26	2
78	Halterung für das bewegliche Messer	Z 577 – 03.17.04	1
79	Schraube M8x12 5.8-B	PN/M – 82105	1
80	Spanschraube M 8	DIN 1480	1
81	Schraube M12x40 5.8-B	PN/M – 82105	1



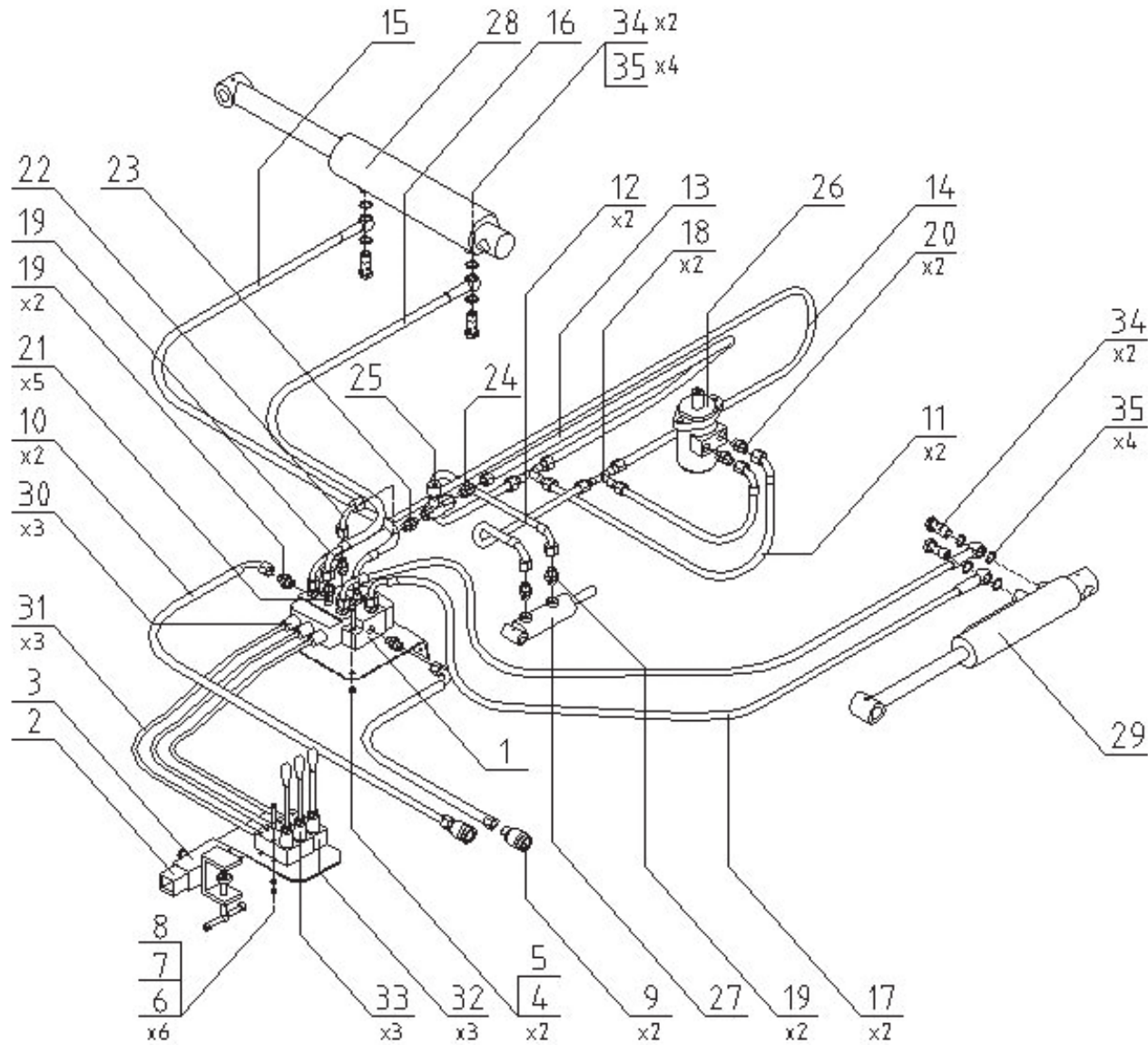
## Komplette Hydraulikanlage



**HYDRAULIKANLAGE 1/2**

Nr. in der Abb.	Baugruppen- oder Teilbezeichnung	Abb.-Nr. oder Norm	Anzahl
1	3-Kammer-Hydroseparator M16x1,5	MD3	1
2	Steuerungsstütze	Z 577 – 00.52.00	1
3	Halterung für die Steuerungsstütze	Z 577 – 00.53.00	1
4	Schraube M8x50 5.8-B	PN/M – 82101	2
5	Mutter M8 5 – B	PN/M – 82175	2
6	Schraube M6x60 5.8-B	PN/M – 82101	6
7	Mutter M6 5 – B	PN/M – 82175	6
8	Runde Unterlegscheibe Ø6,4	PN/M – 82005	6
9	Ventil – Schnellkupplungsstecker M22x1,5	ZSR6 – 160 – 13/200	2
10	Hydraulikschlauch	P12/P11L = 2000 M18x1,5/M22x1,5	2
11	Hydraulikschlauch	P12/P11L = 700 M16x1,5/M16x1,5	2
12	Hydraulikschlauch	P12/P11L = 300 M16x1,5/M16x1,5	2
13	Hydraulikschlauch	P11/P11L = 2700 M16x1,5/M16x1,5	1
14	Hydraulikschlauch	P12/P11L = 2800 M16x1,5/M16x1,5	1
15	Hydraulikschlauch	P12/P0L = 2350 M16x1,5/M16x1,5	1
16	Hydraulikschlauch	P12/P0L = 2650 M16x1,5/M16x1,5	1
17	Hydraulikschlauch	P12/P0L = 2300 M16x1,5/M16x1,5	2
18	gerades AnschlußgehäuseM16x1,5	PN/M – 73147	2
19	gerades AnschlußgehäuseM16x1,5/18x1,5	PN/M – 73140	5
20	gerades AnschlußgehäuseM16x1,5/16x1,5	PN/M – 73141	2
21	gerades AnschlußgehäuseM16x1,5/16x1,5	PN/M – 73141	5
22	<u>Rohrbogen &lt;900 M16x1,5/18x1,5</u>	ZN/142	1
23	gerades AnschlußgehäuseM18x1,5 – 3/8"	ZN/140	1
24	gerades AnschlußgehäuseM16x1,5 – 3/8"	ZN/140	1

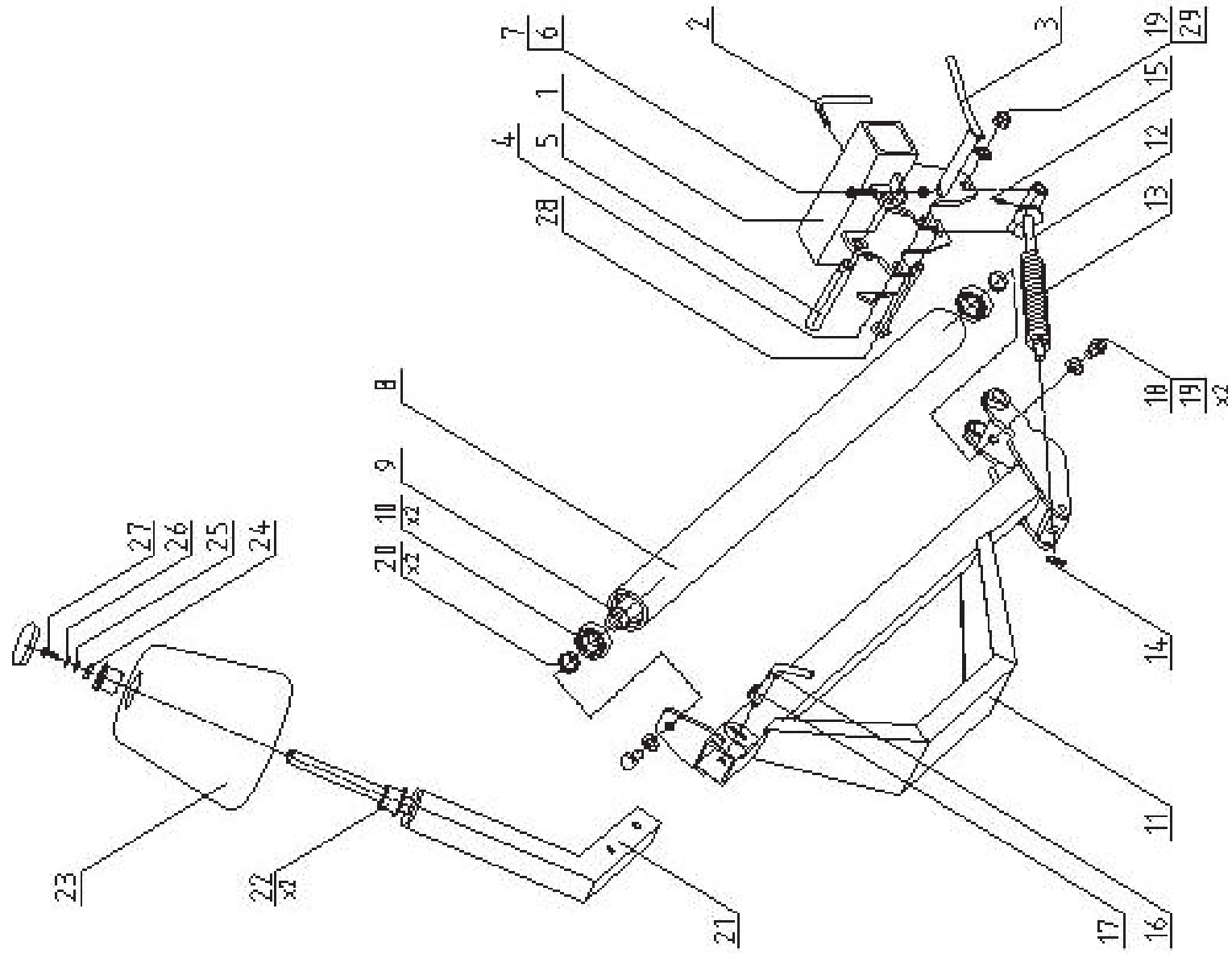
## Komplette Hydraulikanlage



**HYDRAULIKANLAGE 2/2**

Nr. in der Abb.	Baugruppen- oder Teilbezeichnung	Abb.-Nr. oder Norm	Anzahl
25	Drosselrückschlagventil	3/8" VRFU 380SP1 – 4N	1
26	Hydraulikmotor	B6200NC25	1
27	Hydraulischer Kolbenzylinder	CJ – S227 – 40/20/60	1
28	Hydraulischer Kolbenzylinder	CJ – S409 – 80/50/227	1
29	Hydraulischer Kolbenzylinder	CJ – S422 – 63/32/200	1
30	Montagekitt für das Steuerungsseil		3
31	Steuerungsseil	L = 2500	3
32	Montagesatz für den Steuerungshebel		3
33	Kompletter Steuerungshebel		3
34	Schraube der Hydraulikanlage M18x1,5		4
35	Runde Unterlegscheibe Ø 18 Cu		8

Zusatzgerät zur Vertikalaufstellung der Ballen (\*)



**ZUSATZGERÄT ZUR VERTIKALAUFGSTELLUNG DER BALLEEN 1/2**

Nr. in der Abb.	Baugruppen- oder Teilbezeichnung	Abb.-Nr. oder Norm	Anzahl
1	Schieber	Z 577 – 05.03.00	1
2	Sperre	Z 577 – 05.03.80	1
3	Sperrbolzen	Z 577 – 05.03.50	1
4	Federsplint Ø 4	DIN 11024	1
5	Bolzen	Z 577 – 05.03.70	1
6	Schraube M8x50 5.8-B	PN/M – 82101	1
7	Mutter M8 5 – B	PN/M – 82175	1
8	Rohr	Z 577 – 05.01.11	1
9	Achse	Z 577 – 05.01.12	1
10	Lager	6206 2ZR	2
11	Ausrichtungsarm für Ballen	Z 577 – 05.01.20	1
12	Gegenhalter	Z 577 – 05.01.60	1
13	Feder	Z 577 – 05.01.62	1
14	Spannstift 8x32	PN/M-85023	1
15	Schmierbüchse M6x1	PN/M-86002	1
16	Stift	Z 577 – 05.01.70	1
17	Spannstift 6x30	PN/M-85023	1
18	Schraube M16x30 8.8-B	PN/M – 82105	2
19	Runde Unterlegscheibe 17	PN/M – 82005	3
20	Distanzhülse	Z 577 – 05.01.80	2
21	Stützradstütze	Z 577 – 05.04.10	1
22	Radnabe	Z237 – 05.00.04/1	2
23	Kegelrad	PVC	1
24	Runde Unterlegscheibe 10,5	PN/M – 82030	1

Zusatzgerät zur Vertikalaufstellung der Ballen (\*)

